

Antaget av Töre byggnadsnämnd den

31.7.1964, § 125. betygar:

A.E. Sikström

/A.E. Sikström/

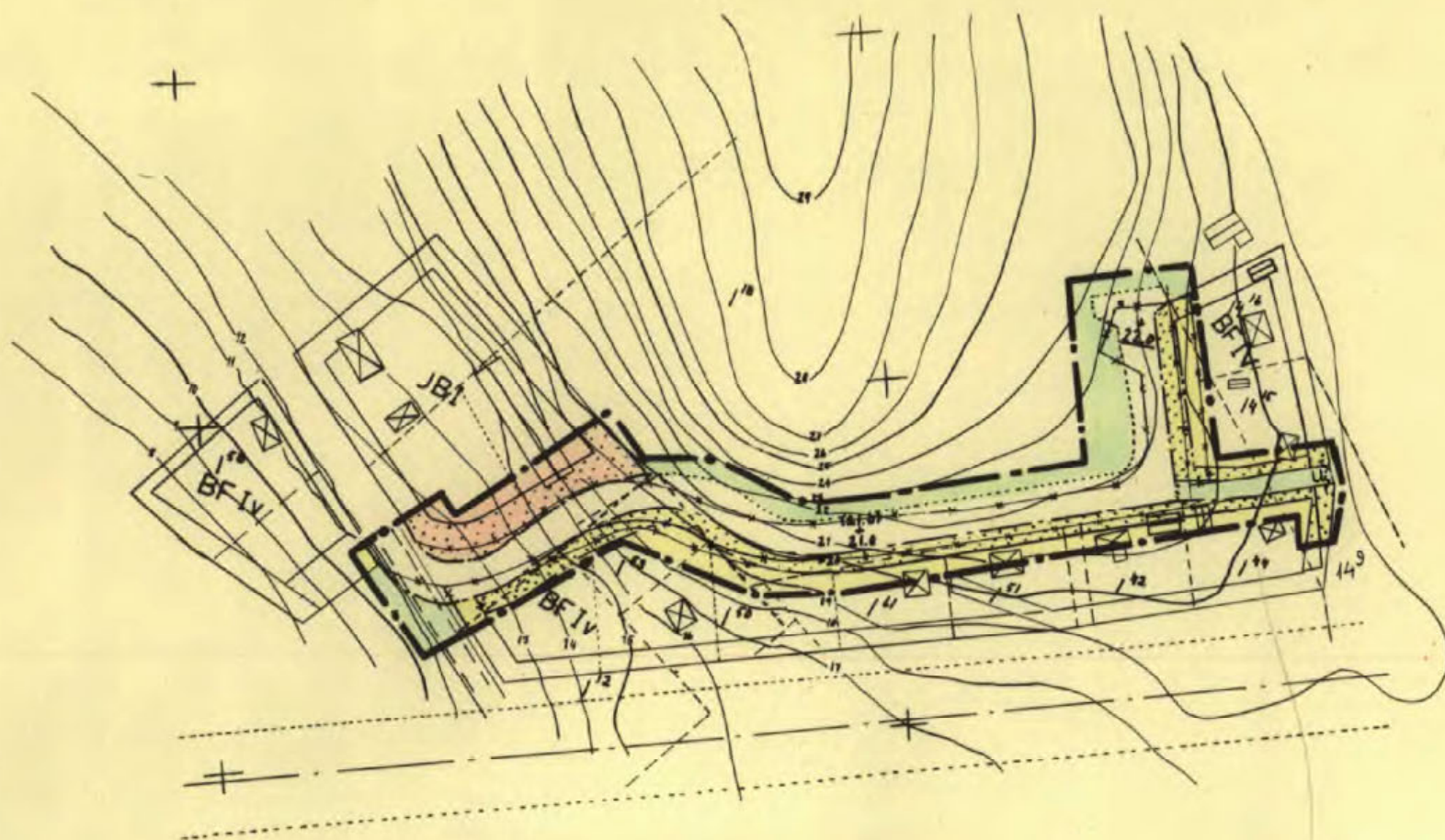
Byggnadsnämndens ordf.

Kopians likhet med
originalet betygas

Luleå den 12 nov. 1964

NAB

Landskapsstyrelsen



IIIG2-40-64.

År 1964 den 10 oktober fastställde länsstyrelsen i Norrbottens län den ändring av byggnadsplanen för Töre kyrkby i Töre kommun denna karta avser. Enligt 150 § byggnadslagen må klagan ej föras mot beslutet, varför detsamma omedelbart vunnit laga kraft, betygar.

Luleå i landskansliet som ovan.

På tjänstens vägnar

E. Haapaniemi

E. Haapaniemi

Stämpel 2:- kronor.

FÖRSLAG TILL ÄNDRING AV BYGGNADSPLAN FÖR DEL AV

TÖRE KYRKBY (Töre 1¹⁸ m.fl.)

INOM TÖRE KOMMUN
NORRBOTTENS LÄN

Luleå i juli 1964

NORRBOTTENKOMMUNERNAS ARKITEKT OCH BYGGNADSKONTOR

Lennart Brinck

Lennart Brinck

arkitekt SAR

BETECKNINGAR

GRUNDKARTA

	Fastighetsgränser
	Vägar
	Nivåkurvor
	Huvudbyggnad resp. uthus
	Punkt i rutnät
	Fastighets registerbeteckning

BYGGNADSPLANEKARTA

	Byggnadsplane gräns
	Gällande områdes- och bestämmelsegräns
	avsedd att utgå
	Väg- byggnadsmarks- och annan områdesgräns
	Bestämmelsegräns
	Gränslinje ej avsedd att fastställas
	Vägmark
	Park eller plantering
	BF Område för bostadsändamål, fristående hus
	JB " " småindustri- och bostadsändamål
	Mark som icke får bebyggas
	Antal våningar
	" " jämte vindsinredning
	Gällande gatuhöjd
	avsedd att utgå
	Föreslagen gatuhöjd

SKALA 1:2000

0 10 20 30 40 50

100 200 M.

100

200 M.

25-TÖR-1562