



Akt nr:
25 - P89 / 102

AU\$25-P89/102

Upprättade år 1988	Dnr 2102-1213-89
Arende Detaljplan för Töre (Töre 3:95)	
Registerområde Kalix	
Kommun Kalix	Län Norrbotten

**Aktas
noga!**

*Kartor och handlingar är
ömtåliga. Vid användningen
måste de aktas mycket noga.*

I denna lantmäteriakt får inte ens med blyerts ske anteckning, förstrykning eller dylikt.

Kartor och handlingar skall återsändas i det skyddsomslag, som de förpackats i från fastighetsregistermyndigheten.

Om utlånad handling skadas kan fastighetsregistermyndigheten bestämma att handlingen skall lagas på låntagarens bekostnad.

Till akten hör

..... 1 band

..... 15 numrerade sidor

..... - inneliggande karta

..... 1 annan karta *Pm*



LÄNSSTYRELSEN
I NORRBOTTENS LÄN

P1989-102

-3-

LAGAKRAFTBEVIS

1989-02-16

2102 -1213-89

Byggnadsnämnden i Kalix kommun
Nygatan 4
952 00 KALIX

Byggnadsnämnden har 1989-01-12 antagit detaljplan för
TÖRE (Töre 3:95).

Beslutet har vunnit laga kraft 1989-02-10.

Eva Olsson
Eva Olsson

Registrering

Datum

1989-09-13

.....
Införing i fastighetsregistret har verk-
stälts

För fastighetsregistermyndighetens

Gunn Ahlin

Kopia till:

Fastighetsbildningsmyndigheten, Floragat 14, 952 00 KALIX

Fastighetsregistermyndigheten, LULEÅ

Planenheten

Akten

-5-

Detaljplan för

TÖRE (Töre 3:95)

Kalix kommun, Norrbottens län

PLANBESKRIVNING

Detaljplan för
TÖRE (Töre 3:95)
Kalix kommun, Norrbottens län
Alexis Arkitektkontor, Luleå 1988-09

PLANBESKRIVNING

1. HANDLINGAR

- Plankarta med bestämmelser i skala 1:1000
- Denna planbeskrivning
- Genomförandebeskrivning
- Fastighetsförteckning

2. PLANENS SYFTE

ICA- handlaren i Töre planerar att utvidga livsmedelsbutiken. Huvudsyftet med detaljplanen är medge byggrätt för utbyggnaden.

3. PLANDATA

3.1 Lägesbestämning

Planområdet ligger centralt i Töre vid busstation. Planområdet omfattar hela fastigheten Töre 3:95.

3.2 Areal

Planen omfattar 0,26 hektar, tidigare planlagd mark.

3.3 Markägoförhållanden

Marken är i privat ägo. Inga marköverlåtelser krävs för plangenomförandet.

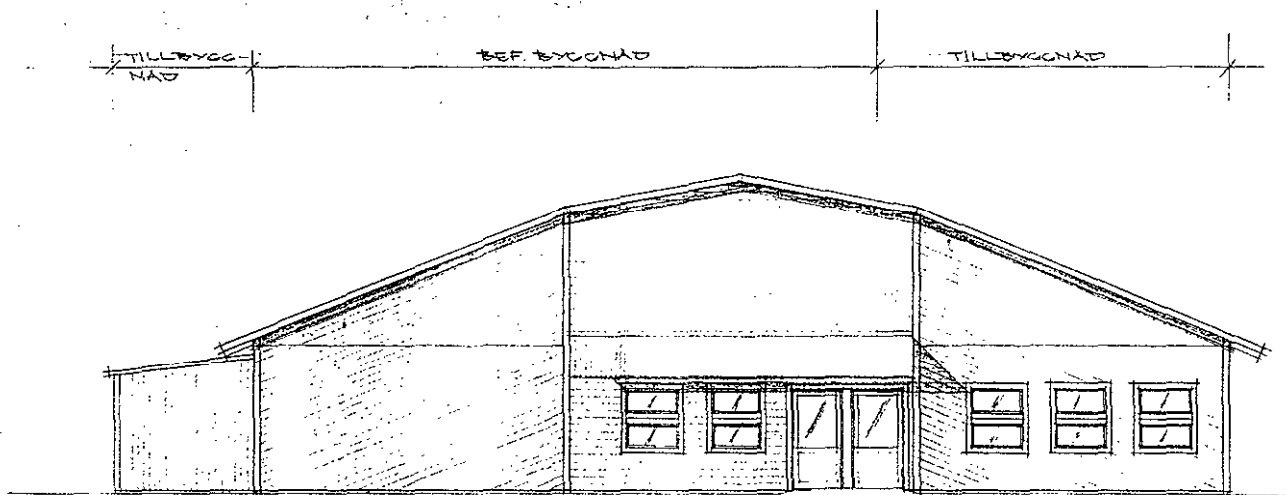
4. TIDIGARE STÄLLNINGSTAGANDEN

4.1 Översiktliga planer

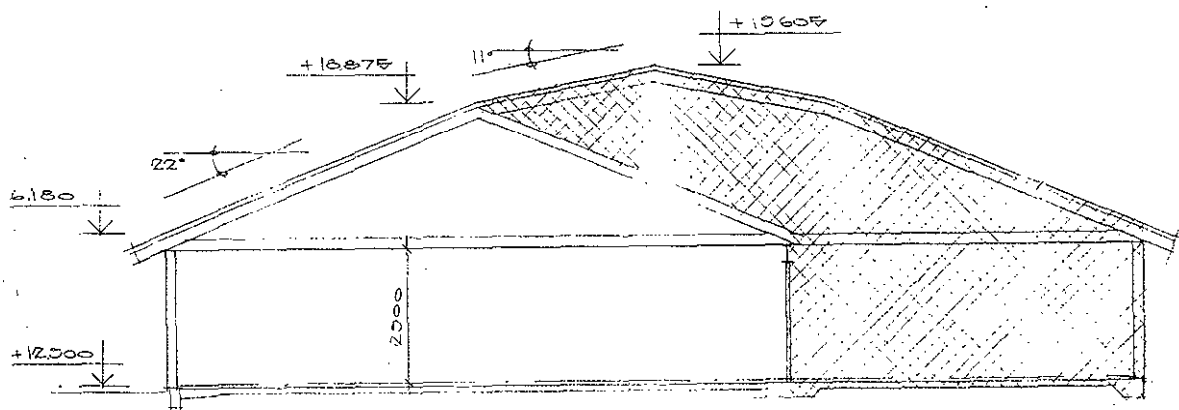
En antagen områdesplan gäller för Töre.

4.2 Detaljplaner

För området gäller en detaljplan benämnd "Förslag till ändring av byggnadsplanen för del av TÖRE (handelsområde)" fastställd 1966-07-19.



FASAD MOT NORDÖST



SEKTION

5. FÖRUTSÄTTNINGAR OCH FÖRÄNDRINGAR

5.1 Natur

5.1.1 Mark och vegetation

Området består av tomtmark som sluttar mot norr. På tomten finns parkeringsplatser till butiken.

5.1.2 Geotekniska förhållanden

Grundläggningen kan utföras på normalt sätt.

5.2 Bebyggelseområden

5.2.1 Kommersiell service

ICA-hallen i Töre skall utvidgas genom en till-2 byggnad. Byggnadsytan ökas från nuvarande 350 m² till ca 570 m². Försäljningslokal, lager, entré och varumottagning utökas och moderniseras.

5.3 Gator och trafik

5.3.1 Gatunät

Föreliggande detaljplan påverkar ej gatunätet.

5.3.2 Parkering angöring

All parkering tillhörande livsmedelsbutiken får ske på den egna fastigheten.

5.4 Teknisk försäljning

5.4.1 Vatten och avlopp

Nuvarande livsmedelsbutik är ansluten till kommunens VA-nät. Ledningsnätet är förlägt i gatumark. Tillbyggnaden påverkar ej VA-nätet.

6. MEDVERKANDE TJÄNSTEMÄN

Planen har upprättats på Alexis Arkitektkontor, Luleå av arkitekt SAR Lennart Alexis och planingenjör Mats Sandqvist

Kommunassistent Lars Johansson har hand om det administrativa handläggandet av planen.

Planförfattare

Lennart Alexis
Arkitekt SAR

Mats Sandqvist
Planingenjör

Detaljplanen godkänd för:

- Samråd 1988-09-15
- Antagande 1989-01-12

VUNNIT LAGA KRAFT 1989-02-10

Genomförandetiden slutar
1994-12-31

Detaljplan för

TÖRE (Töre 3;95)

Kalix kommun, Norrbottens län

GENOMFÖRANDEBESKRIVNING

Detaljplan för
TÖRE (Töre 3:95)
Kalix kommun, Norrbottens län
Alexis Arkitektkontor, Luleå 1988-09

GENOMFÖRANDEBESKRIVNING

1. ORGANISATORISKA FRÅGOR

1.1 Tidplan

1.1.1 Planprocessen

Detaljplanen avses handläggas med enkelt förfarande. Förutom med kommunala instanser skall samråd hållas med Länsstyrelsen, Vägförvaltningen, Televerket, Töre Belysningsförening och berörda grannar. Om samtliga instanser godkänner detaljplanen kan den antas av Byggnadsnämnden i början av Oktober. Planen kan därefter vinna laga kraft i månadsskiftet oktober/november.

1.1.2 Markförvärv

Inga markförvärv erfordras.

1.1.3 Bebyggelse

Byggstarten kan ske i höst så snart planen vunnit laga kraft.

1.2 Genomförandetid

Detaljplanens genomförandetid föreslås bli 5 år eftersom den har blivit aktualiserad av ett planerat byggprojekt.

1.3 Ansvarsfördelning, Huvudmannaskap

Exploateringen avses ske helt i privat regi. Kommunen är huvudman för allmänna platser. Eftersom planen endast berör enskild kvartersmark är huvudmannaskapet i denna detaljplan av underordnad betydelse.

2. FASTIGHETSÄTTSLIGA FRÅGOR

Inga fastighetsbildningsåtgärder erfordras.

PLANFÖRFATTARE

Lennart Alexis
Arkitekt SAR

Mats Sandqvist
Planingenjör

Detaljplanen godkänd för:

- Samråd 1988-09-15
- Antagande 1989-01-12

VUNNIT LAGA KRAFT 1989-02-10

Genomförandetiden slutar
1994-12-31