

PLANBESTÄMMELSER

Följande gäller inom områden med nedanstående beteckningar.
Endast angiven användning och utformning är tillåten.
Där beteckning saknas gäller bestämmelsen inom hela planområdet.

GRÄNSBETECKNINGAR

- Planområdesgräns
- Egenskapsgräns
- Administrativ gräns

ANVÄNDNING AV MARK OCH VATTEN

Kvartersmark

HJ Detaljhandel, Industri

EGENSKAPSBESTÄMMELSER FÖR KVARTERSMARK

Utnyttjandegrad

e₂ 50 Högsta utnyttjandegrad i byggnadsarea per fastighetsarea är angivet värde i %

Begränsning av markens utnyttjande

Marken får inte förses med byggnad

Höjd på byggnader

Högsta byggnadshöjd är angivet värde i meter

Skydd mot störningar

m₁ m₁ - Verksamheten får inte vara störande för omgivningen. Åtgärder ska vidtas så att störande ljud från omgivande verksamheter inte når bostäder.

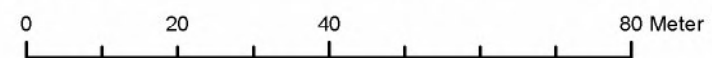
ADMINISTRATIVA BESTÄMMELSER

Genomförandetiden är 15 år.

Markreservat för allmännyttiga ändamål

u Markreservat för allmännyttiga underjordiska ledningar.

Skala 1:1 000 vid utritning i A3-format



Grundkartan baseras på information från kommunens primärkarta.
Fastighetsredovisningen avser förhållandena: 2017-01-16

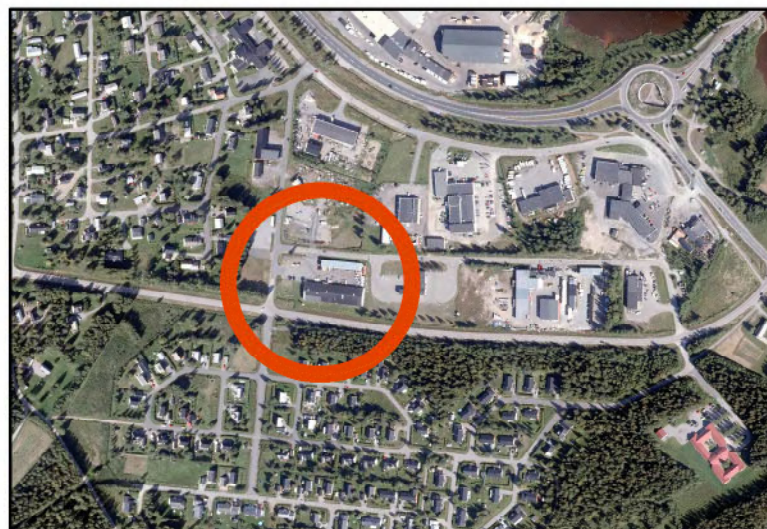
Koordinatsystem i plan: SWEREF99_23_15

Koordinatsystem i höjd: RH2000

Teckenförklaring grundkarta

- Gångbana
- Körbana
- Dike, Kant
- Dike, Mitt
- Bostad
- Komplementbyggnad
- Staket
- Avloppsledning
- Vatten- och avloppsledning
- Vattenledning
- Kvarterstraktgräns
- Fastighetsgräns

Orienteringskarta



Detaljplan för Rolfs 1:47 m.fl

Planförfattare:

B-A

Bengt Anefall
Planarkitekt

Upprättad datum: 2017-01-16

Antagen datum: 2017-05-17 av SBN

Laga kraft datum: 2017-06-19

Akt 2514-P2017/2

Diarienummer: PDP 0134/16