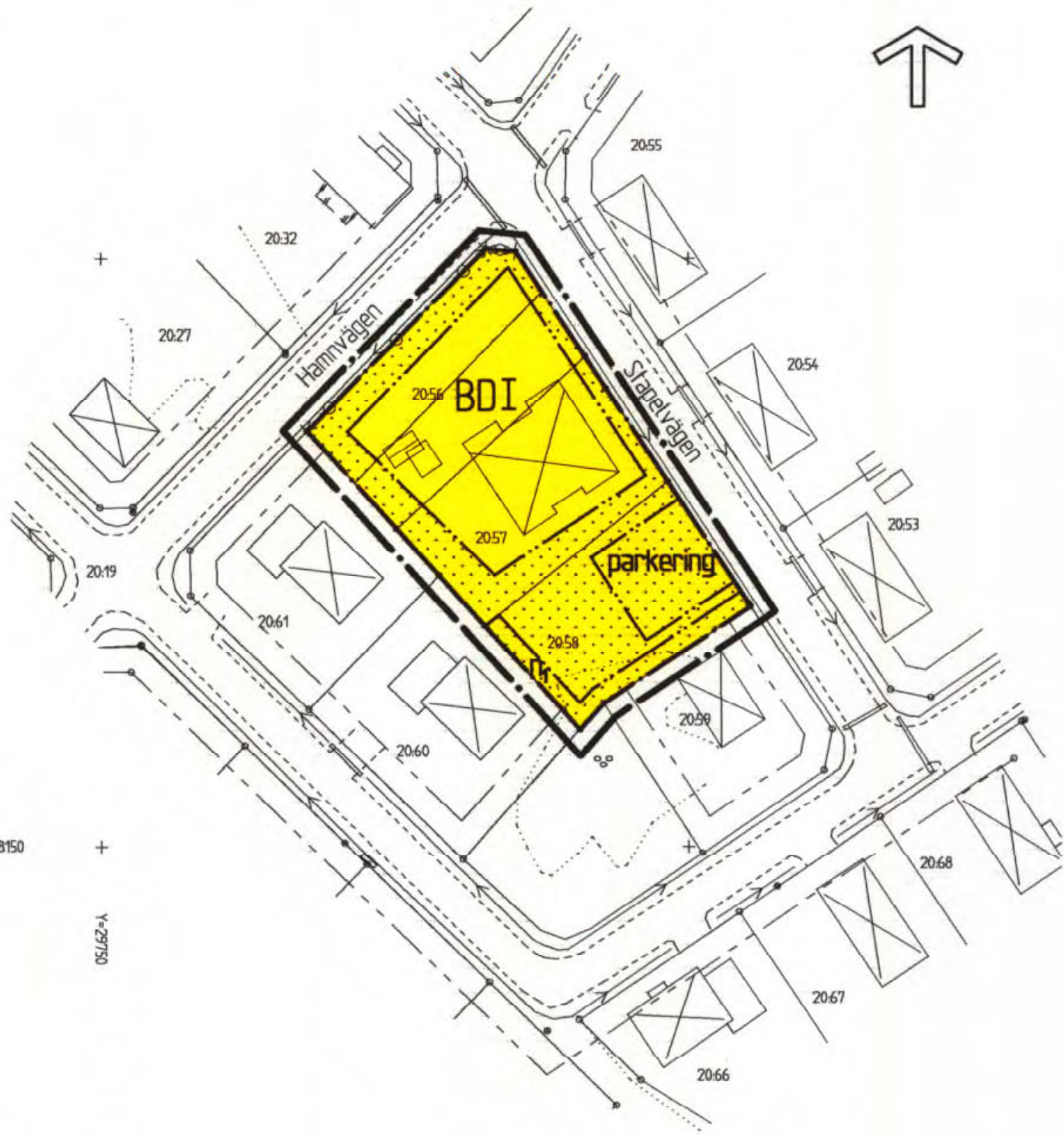
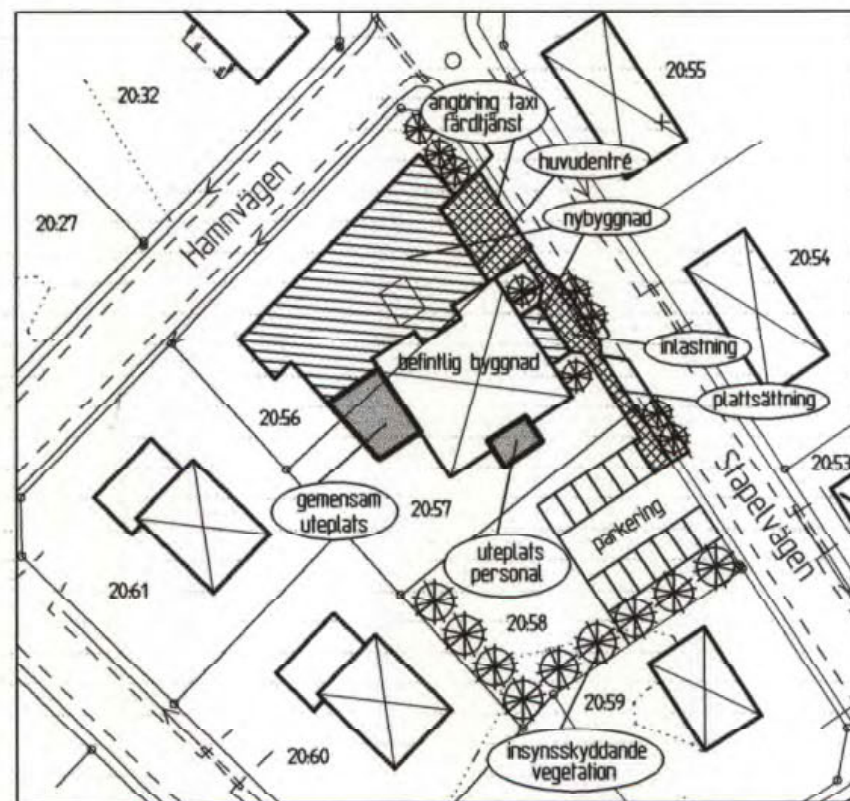


PLANKARTA SKALA 1:1000



X=298150  
Y=651621

ILLUSTRATION SKALA 1:1000



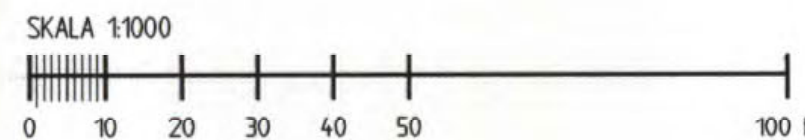
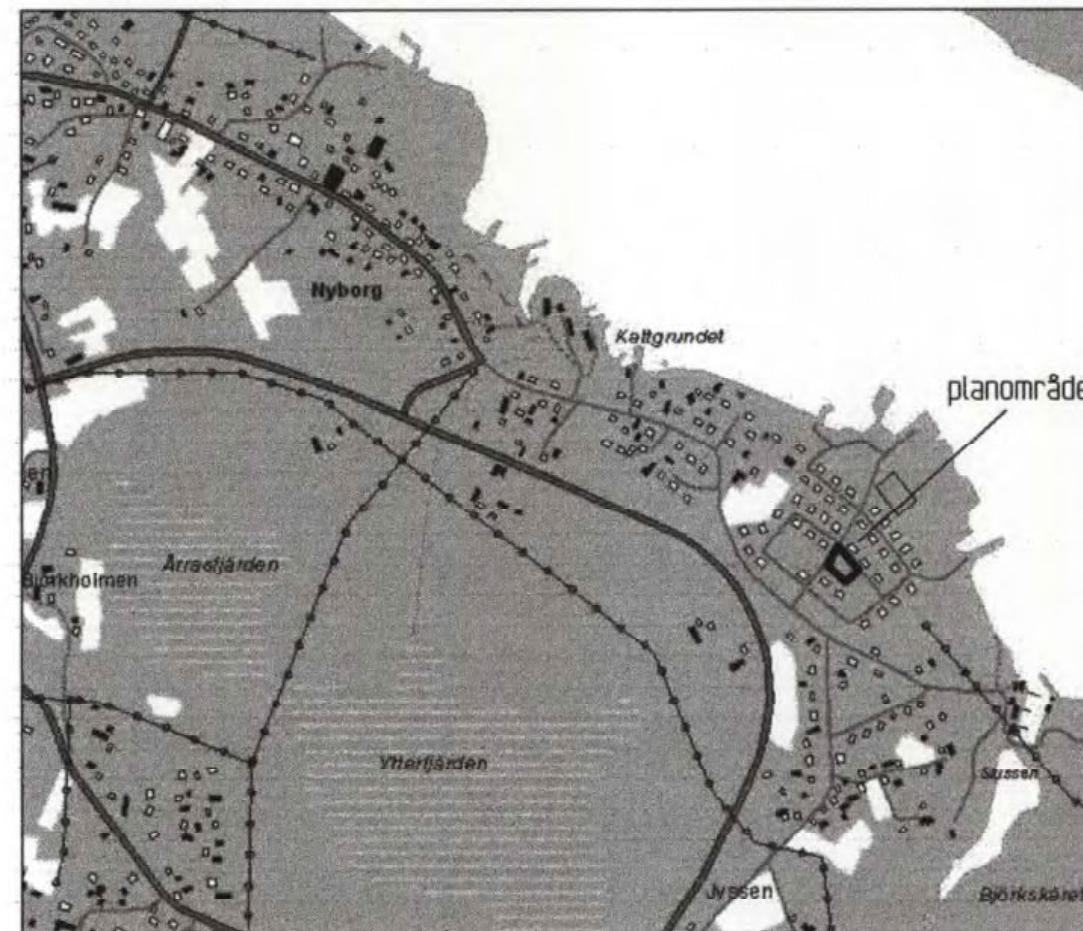
Grundkartan upprättad 2003-01-30  
Lantmäterimyndigheten i Norrbottens län

Fastighetsredovisningen avser förhållandena 2003-01-30  
Koordinatsystem i plan: RT 38 5 GON O 70:0 BD  
Koordinatsystem i höjd: RH 00  
Mätclass: III

TECKENFÖRKLARING

Berga 11	Fastighetsgräns
	Fastighetsbeteckning
	Gränspunkt
	Bostadshus
	Uthus
	Belysningsstolpe
	Väg
	Staket
	Dike
	Lövskog
	Ägroslag
	Ulfartsförbud

ÖVERSIKTSKARTA



PLANBESTÄMMELSER

Följande gäller inom områden med nedanstående beteckningar. Där beteckning saknas gäller bestämmelsen inom hela planområdet. Endast angiven användning och utformning är tillåten.

GRÄNSBETECKNINGAR

- Linje ritad 3 meter utanför planområdets gräns
- Användningsgräns
- Egenskapsgräns

ANVÄNDNING AV KVARTERSMARK

- BDI Bostäder och vård

BEGRÄNSNING AV MARKENS BEBYGGANDE

- Marken får inte bebyggas

MARKENS ANORDNANDE

- Skyddsplantering skall finnas
- parkering Parkeringsplats skall finnas

UTFORMNING

- I Högsta antal våningar

ADMINISTRATIVA BESTÄMMELSER

Genomförandetiden slutar 5 år efter det att planen vunnit laga kraft.

Registrering  
Datum  
2004.03.30  
Införing i fastighetsregistret har verkställts  
För lantmäterimyndigheten

*Ann-Kristin Björkblom* 25-P04/46

UPPLYSNINGAR

Till detaljplanen hör:  
- Plankarta med bestämmelser  
- Planbeskrivning  
- Genomförandebeskrivning  
- Särskilt utlåtande  
- Fastighetsförteckning  
- Grundkarta

BESLUTSDATUM

Antragen 2003-05-06  
Av Plan- och miljönämnden  
Beslutet har vunnit laga kraft  
2003-06-10

Detaljplan för  
Ytterbyn 20:56-58  
Äldreboende Nyborg

Kalix kommun, Norrbottens län

Upprättad 2003-04-08  
MAF Arkitektkontor AB  
Luleå

Reviderad 2003-05-06

Mats Sandqvist  
Planförfattare

Annelie Vesterlund  
samtalsplanerare