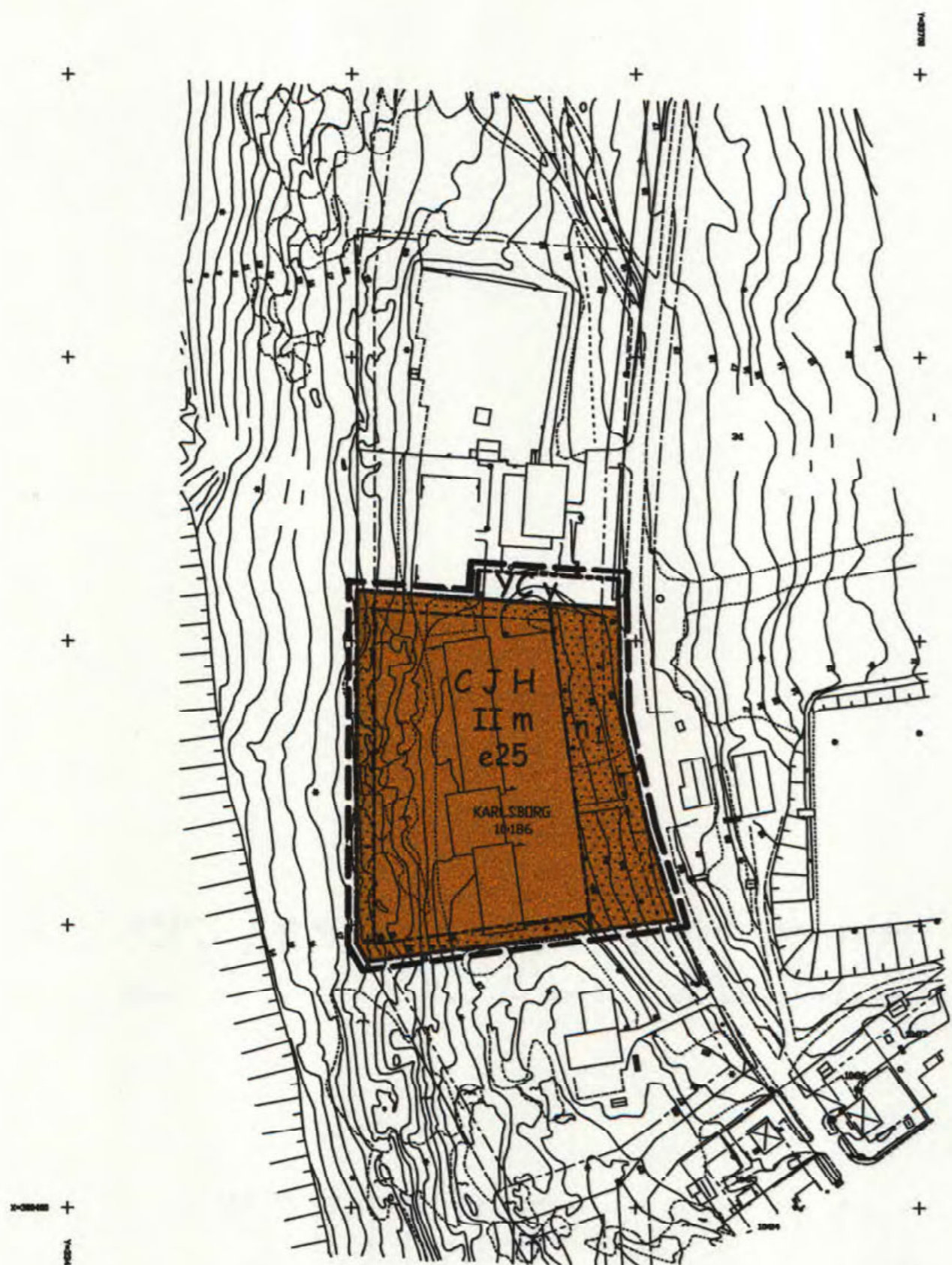


PLANKARTA



Fastighetsredovisningen avser förhållandena 2004-12-03
 Grundriktens information baseras i huvudsak på
 fotografiskt taget kartläggning.
 El, tele, va och fjärrvärmeledningar redovisas inte på kartan.
 Koordinatsystem i plan 5 Gon 6 RT 12
 Koordinatsystem i höjd RH 1900
 Måttolldens III

TECKENFÖRKLARING

	Fastighetsgränser
	KARLSBORG 10:186 gränser och beteckning
	Hälsöarna
	Boatställen
	Uthus
	Trappor
	Delningsgarvtor
	Väg
	Gångväg
	Stig
	Staket
	Häck
	Sten
	Strand
	Stränderöring
	Plangränser
	Användningsgränser
	Egenskapsgränser
	Sten
	Ljvård
	Bevattning
	Ropstad

20 0 20 40 60 80 100 120 140 160 180 200 meter

Skala 1:2000



PLANHANDLINGAR
 övriga handlingar som
 hör till planen
 planbeskrivning
 genomförandebeskrivning
 fastighetsförteckning
 grundkarta
 samrådsredogörelse
 utlåtande

PLANBESTÄMMELSER
 Följande gäller inom områden med nedanstående beteckningar.
 Där beteckning saknas gäller bestämmelsen inom hela
 planområdet. Endast angiven användning och utformning är tillåten.

GRÄNSBETECKNINGAR

- Linje ritad 3 meter utanför planområdets gränser
- Användningsgränser
- Egenskapsgränser

ANVÄNDNING AV MARK OCH VATTEN

Kvartersmark

CJH Föreningsverksamhet, småindustri och handel
YC Idrott- och föreningsverksamhet

UTNYTTJANDEGRAD OCH FASTIGHETSINDELNING

e25 Bruttoarea får uppgå till 25% av fastighetsarean.

BEGRÄNSNING AV MARKENS BEBYGGANDE

Marken får inte bebyggas
 Y Marken skall vara tillgänglig för utfart från
 angränsande fastighet.

MARKENS ANORDNANDE

n1 Befintlig vegetationsskärm skall behållas

PLACERING; UTFORMNING; UTFÖRANDE

II Högsta antal våningar

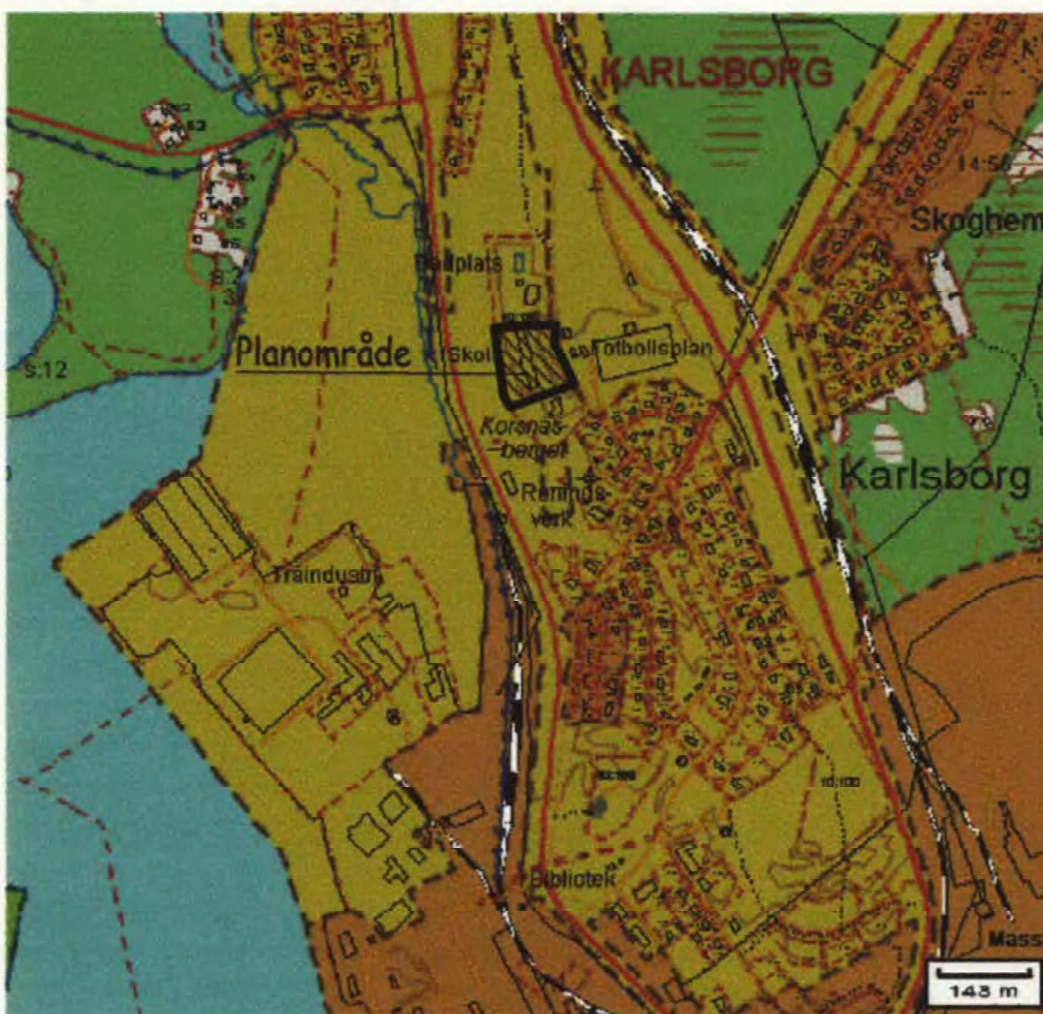
STÖRNINGSSKYDD

m Verksamheten får inte vara störande för omgivningen

ADMINISTRATIVA BESTÄMMELSER

Genomförandetid
 Genomförandetiden slutar 15 år efter det att planen vunnit
 laga kraft.

ORIENTERINGSKARTA



Registrering
 Datum
 2006.10.10
 Införing i fastighetsregistret har verkställt
 För Jämtmäterimyndigheten
Ann-Kristin Björklom

Att kopian överensstämmer
 med originalet betygas
Lars Suo

BESLUTSDATUM

Antagen: 2006-02-13
 Av: Kommunfullmäktige
 Beslutet har vunnit laga kraft:
 2006-07-18

Detaljplan för
Karlsborg 10:186, del av

KALIX KOMMUN NORRBOTTENS LÄN
 Kalix i juli 2006

LARS SUO
 Lars Suo
 planförfattare

25-P06/140