

FÖRSLAG TILL ÄNDRING OCH UTVIDGNING AV STADSPLAN FÖR KALIX, JÄRNVÄGSGATAN, (DELEN VITVATTENVÄGEN - STATIONSGATAN M.M.)

LULEÅ 1973-03-15 ÄNDR. 1973-05-21
MAF:S ARKITEKTKONTOR AB LULEÅ
L. ALEXIS (LENNART ALEXIS) ARKITEKT SAR
S. WESTERLUND (SVEN WESTERLUND) INGENJÖR

- BETECKNINGAR TILL STADSPLANEKARTAN**
- A. Gränsbeteckningar**
- stadsplanegräns
 - gällande områdes- och bestämmelsegräns
 - avsedd att utgå
 - gällande förbud mot utfart med stängselskyldighet tvärstreck med pil markerar förbudets slut
 - gällande förbud mot utfart med stängselskyldighet, avsett att utgå
 - kvarters- eller annan områdesgräns
 - bestämmelsegräns
 - förbud mot utfart med stängselskyldighet tvärstreck med pil markerar förbudets slut
 - ... gränslinjer ej avsedda att fastställas

- B. Områdesbeteckningar**
- ALLMÄN PLATS**
- gata eller torg
 - park eller plantering

- BYGGNADSKVARTER**
- Jm område för småindustriändamål

- SPECIALOMRÅDE**
- Rekreatiomsområde
- Rn naturreservat

- C. Övriga beteckningar**
- mark som icke får bebyggas
 - + 0.0 gällande gatuhöjd
 - + 0.0 gatuhöjd
 - II antal våningar
 - u mark tillgänglig för underjordiska allmänna ledningar

- BETECKNINGAR TILL GRUNDKARTAN**
- gällande stadsplanelinje
 - särskild områdesgräns (anordnande av stängsel)
 - tidigare municipalgräns
 - fastighetsgräns
 - väg
 - slänt
 - nivåkurvor
 - bostads- resp. uthus
 - högspänningsledning
 - fastighetsbeteckning
 - gällande gatuhöjd
 - rutnätspunkt
 - polygonpunkt, numerad
 - barrskog

Dnr. 14082-5947-75
Ar 1975... den 28. dec. fastställdes i kommunstyrelsen i Norrbottens län denna stadsplan på sätt som nämns i beslutet utvisar. Beslutet har vunnit laga kraft.
Luleå den 30. 10. 1975

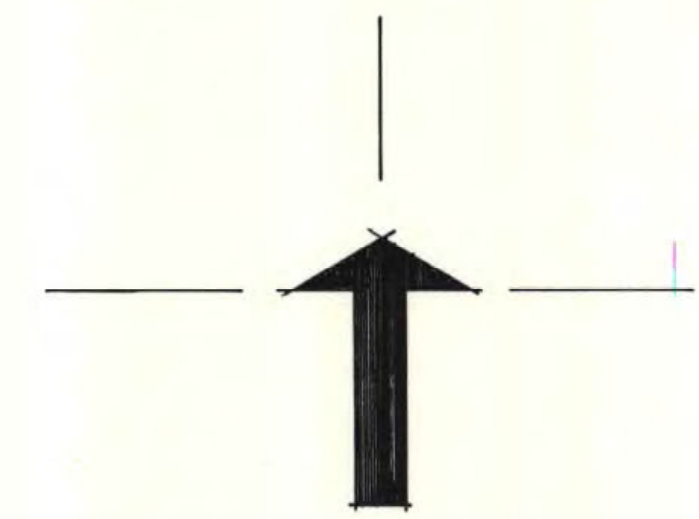
Ingvar Sandberg
Ingvar Sandberg

Registrering
Datum
1975-03-12
Införing i fastighetsregistret har verkställts
För fastighetsregistermyndigheten

Gun Engström
Gun Engström

TILLHÖR KOMMUNFULLM. I KALIX
KOMMUN PROTOKOLL DEN 25/4 1975
§ 52 BETYGAS
PÅ TJÄNSTENS VÄGNAR

GRUNDKARTAN UPPRÄTTAD PÅ GRUNDVAL AV PRIMÄRKARTAN ÖVER KALIX SAMHÄLLE OCH KOMPL. ÅR 1972 AV DISTRIKTSLÄMANT. I KALIX
FASTIGHETSREDOVISNINGEN HÄNFÖR SIO TILL 1973-03-15
BYGGNADERNAS BEGRÄNSNINGSLINJER UTGÖRAS AV HORIZONTALPROJEKTIONEN AV TAKENS YTERKONTUR



Kopian överensstämmer med originalet: betygat
Kalix den 1975/10/30

Ingvar Sandberg
Floris Olsson

25-075/83

FÖRSLAG TILL ÄNDRING OCH UTVIDGNING AV STADSPLAN FÖR
KALIX, JÄRNVÄGSGATAN, (DELEN VITVATTENVÄGEN-
STATIONGATAN M.M.)

LULEÅ 1973-03-15 ÄNDR. 1973-05-21
MAF:S ARKITEKTKONTOR AB LULEÅ

(LENNART ALEXIS) (SVEN WESTERLUND)
ARKITEKT SAR INGENJÖR

BETECKNINGAR TILL STADSPLANEKARTAN

A Gränsbeteckningar

- stadsplanegräns
- gällande områdes- och bestämmelsegräns
- avsedd att utgå
- gällande förbud mot utfart med stängselskyldighet tvärstreck med pil markerar förbudets slut
- gällande förbud mot utfart med stängselskyldighet, avsett att utgå
- kvarters- eller annan områdesgräns
- bestämmelsegräns
- förbud mot utfart med stängselskyldighet tvärstreck med pil markerar förbudets slut
- gränslinjer ej avsedda att fastställas

B. Områdesbeteckningar

ALLMÄN PLATS

- gata eller torg
- park eller plantering

BYGGNADSKVARTER

- område för allmänt ändamål

- område för småindustriändamål

SPECIALOMRÅDE

- Rekreationsområde
- naturreservat

C. Övriga beteckningar

- mark som icke får bebyggas
- u " tillgänglig för underjordiska allmänna ledningar
- + 0.0 gällande gatuhöjd
- (+ 0.0) " avsedd att utgå
- + 0.0 gatuhöjd
- II VI antal våningar
- z mark tillgänglig för allmän gatutrafik
- z x " " " " gångtrafik

BETECKNINGAR TILL GRUNDKARTAN

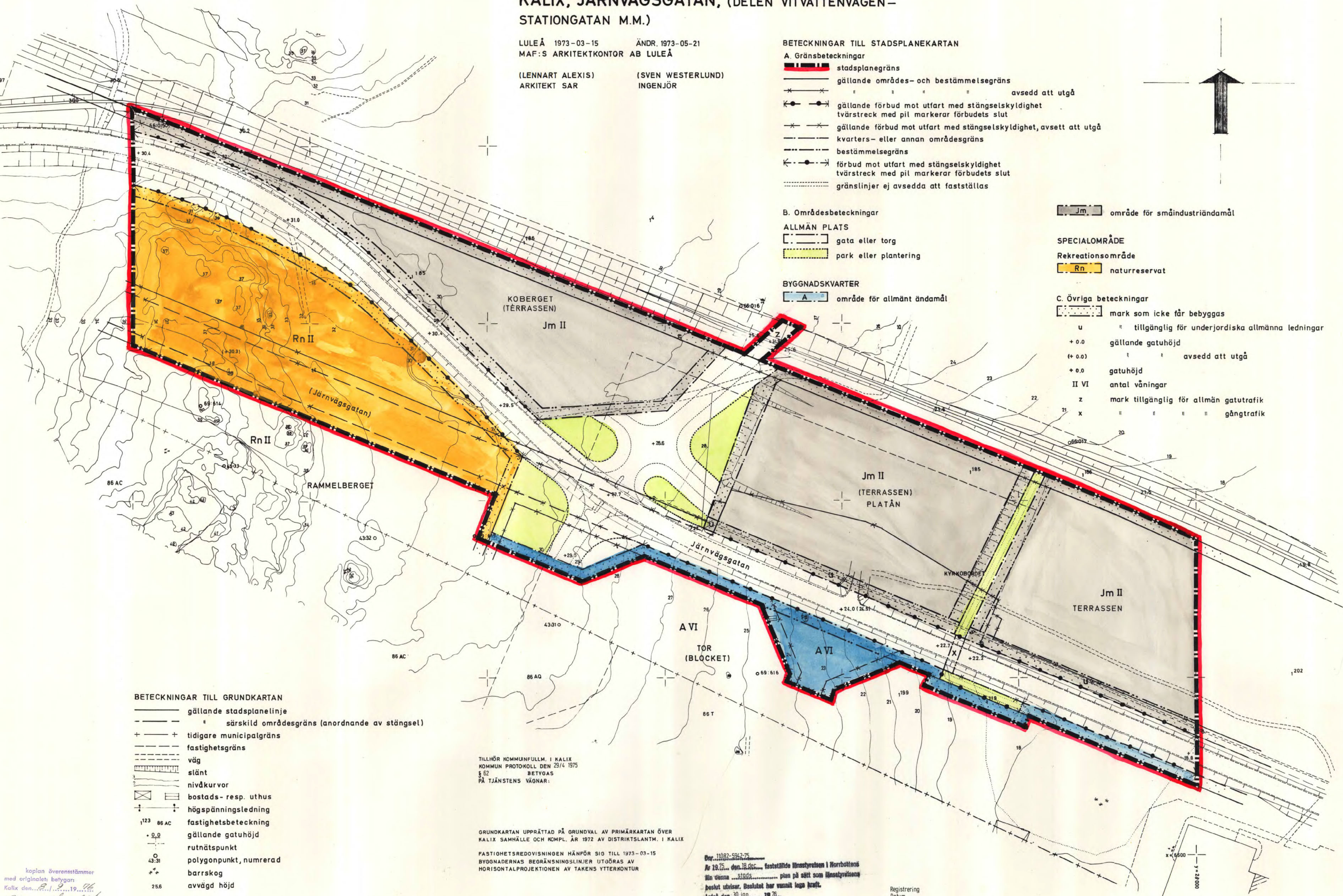
- gällande stadsplanelinje
- särskild områdesgräns (anordnande av stängsel)
- tidigare municipalgräns
- fastighetsgräns
- väg
- slänt
- nivåkurvor
- bostads- resp. uthus
- högspänningsledning
- fastighetsbeteckning
- gällande gatuhöjd
- rutnätspunkt
- polygonpunkt, numerad
- barrskog
- avvagd höjd

TILLHÖR KOMMUNFULLM. I KALIX
KOMMUN PROTOKOLL DEN 29/4 1975
§ 52 BETYGAS
PÅ TJÄNSTENS VÄGNAR:

GRUNDKARTAN UPPRÄTTAD PÅ GRUNDVAL AV PRIMÄRKARTAN ÖVER
KALIX SAMHÄLLE OCH KOMPL. ÅR 1972 AV DISTRIKTSLANTM. I KALIX
FASTIGHETSREDOVISNINGEN HÄNFÖR SIG TILL 1973-03-15
BYGGNADERNAS BEGRÄNSNINGSLINJER UTGÖRAS AV
HORIZONTALPROJEKTIONEN AV TAKENS YTTERRÖKUR

Önr. 11082-5942-75
År 1975 den 18 dec. fastställdes Huvudstyrelsen i Norrbottens
län denna slogs... plan på sätt som Huvudstyrelsen
beslut utvisar. Beslutet har varit laga kraft.
Luleå den 30 jan. 1976.
Ingvar Sandberg
Ingvar Sandberg

Registrering
Datum
1976-03-12
Införing i fastighetsregistret har verk-
ställt
För fastighetsregistermyndigheten
Gun Engström
Gun Engström



Kopierat överensstämmer
med originalat; betygat
Kalix den 21/12/1976
W. Sandberg
K. Oksa

FÖRSLAG TILL ÄNDRING OCH UTVIDGNING AV STADSPLAN FÖR
KALIX, JÄRNVÄGSGATAN, (DELEN VITVATTENVÄGEN -
STATIONSGATAN M.M.)

LULEÅ 1973-03-15 ÄNDR. 1973-05-21
MAF:S ARKITEKTKONTOR AB LULEÅ

(LENNART ALEXIS) (SVEN WESTERLUND)
ARKITEKT SAR INGENJÖR

- nivåkurvor
- bostads- resp. uthus
- högspänningsledning
- fastighetsbeteckning
- gällande gatuhöjd
- rutnätspunkt
- polygonpunkt, numrerad
- barrskog

- BETECKNINGAR TILL GRUNDKARTAN
- gällande stadsplanelinje
 - särskild områdesgräns (anordnande av stängsel)
 - tidigare municipalgräns
 - fastighetsgräns
 - väg
 - slänt

BETECKNINGAR TILL STADSPLANEKARTAN

- A. Gränsbeteckningar
- stadsplanegräns
 - gällande områdes- och bestämmelsegräns
 - avsedd att utgå
 - gällande förbud mot utfart med stängselskyldighet
 - tvärstreck med pil markerar förbudets slut
 - gällande förbud mot utfart med stängselskyldighet, avsett att utgå
 - kvarters- eller annan områdesgräns
 - bestämmelsegräns
 - förbud mot utfart med stängselskyldighet
 - tvärstreck med pil markerar förbudets slut
 - gränslinjer ej avsedda att fastställas

B. Områdesbeteckningar

- ALLMÄN PLATS
- gata eller torg
 - park eller plantering

BYGGNADSKVARTER

- område för allmänt ändamål
- småindustriändamål

SPECIALOMRÅDEN

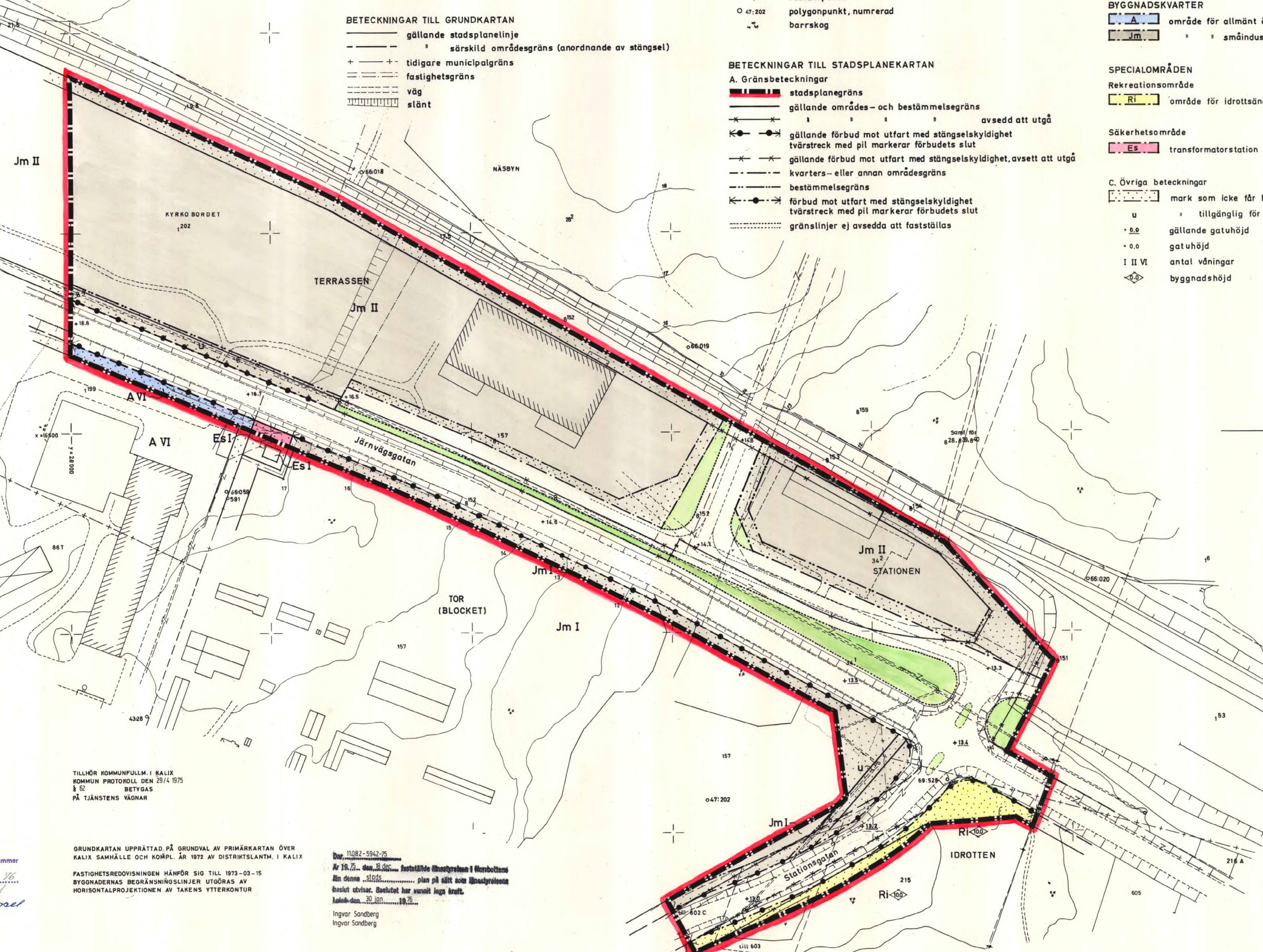
- Rekreativområde
- område för idrottsändamål

Säkerhetsområde

- transformatorstation

C. Övriga beteckningar

- mark som icke får bebyggas
- tillgänglig för underjordiska allm. ledningar
- gällande gatuhöjd
- gatuhöjd
- antal våningar
- byggnadshöjd



TILLHÖR KOMMUNFULLM. I KALIX
KOMMUN PROTOKOLL DEN 29/4 1975
§ 62 BETYGAS
PÅ TJÄNSTENS VÄGNAR

GRUNDKARTAN UPPRÄTTAD PÅ GRUNDVAL AV PRIMÄRKARTAN ÖVER
KALIX SAMHÄLLE OCH KOMPL. ÅR 1972 AV DISTRIKTLANTM. I KALIX

FASTIGHETSREDOVISNINGEN HÄNFÖR SIG TILL 1973-03-15
BYGGNADERNAS BEGRÄNSNINGSLINJER UTGÖRAS AV
HORIZONTALPROJEKTIONEN AV TAKENS YTTERRÖR

Den 11082-5942-75
År 1975 den 18 dec. fastställdes i Norrbottens
län denna plan på sätt som i beslutets
beslut utvisar. Beslutet har varit laga kraft.
Laga den 30 jan 1976

Ingvar Sandberg
Ingvar Sandberg

kopian överensstämmer
med originalet betygat
Kalix den 1973-03-15
Anders Carlsson

Registrering
Datum
1976-03-12
Införing i fastighetsregistret har verk-
ställt
För fastighetsregistermyndigheten
Gunn Engström
Gunn Engström