

Bl. A

87

### FÖRSLAG TILL ÄNDRING OCH UTVIDGNING AV STADSPLAN FÖR **KALIX**

DELEN **MOSSEN** (JÄRNVÄGSGATAN MELLERSTA)

UPPRÄTTAT I DEC. 1964 AV MATSSON ALEXIS FRANKLIN ARK. KONTOR LULEÅ  
ÄNDR. DEN 17.2.1965

BERTIL MATSSON  
(BERTIL MATSSON)  
ARKITEKT SÄR

GRUNDKARTAN UPPGJORD ÅREN 1946-1947 OCH KOMPL. 1964 AV DISTRIKTLANTM. I KALIX

20 0 200 M SKALA 1:2000

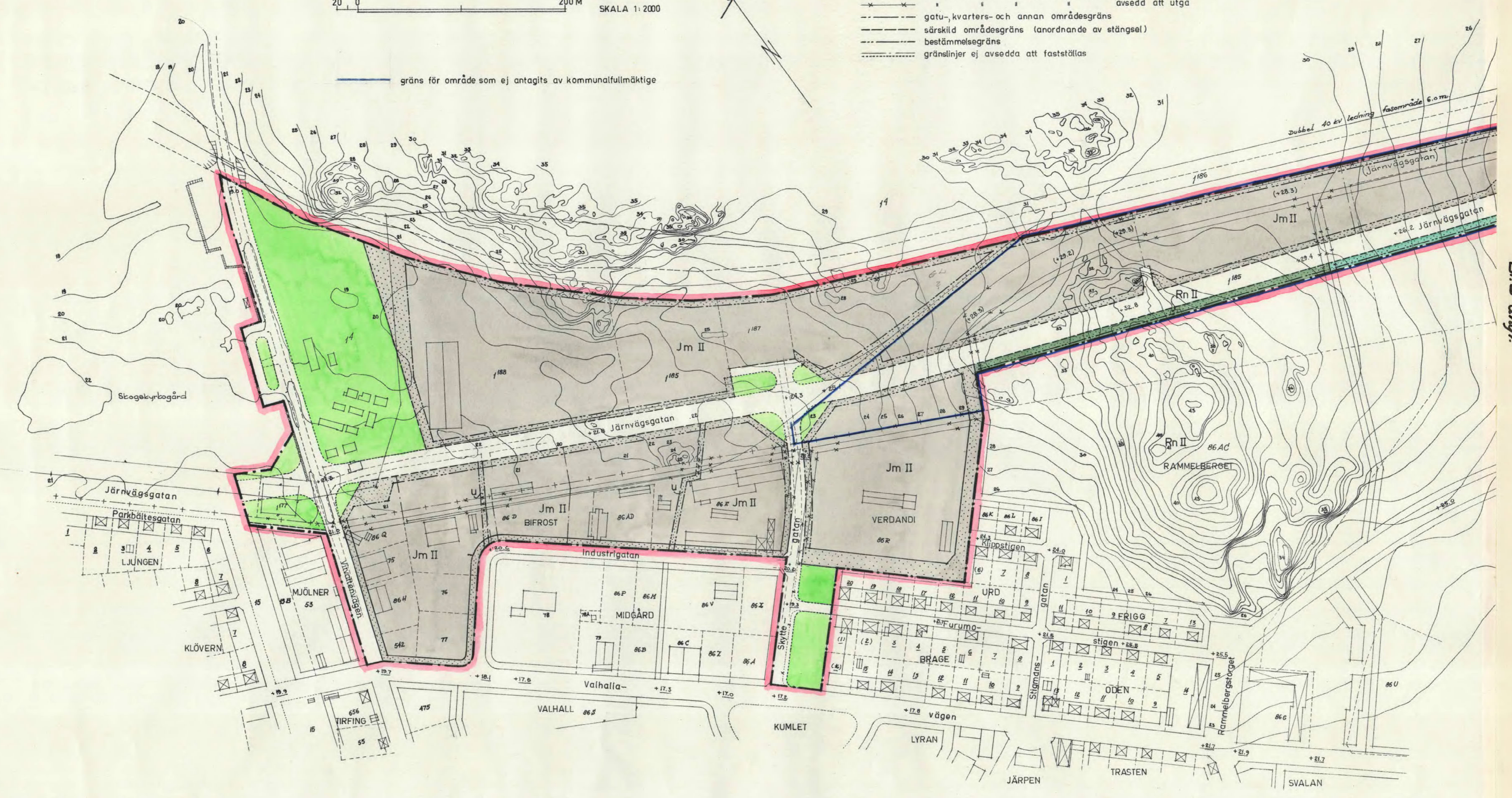
gräns för område som ej antagits av kommunalfullmäktige

- BETECKNINGAR TILL GRUNDKARTAN**
- + - - - tidigare municipalgräns
  - - - - gällande områdes- och bestämmelsegräns
  - - - - fasthetsgräns
  - - - - vägar
  - - - - järnvägsspår
  - - - - elektrisk högspänningsledning
  - - - - huvudbyggnad resp. uthus
  - - - - gällande gatuhöjd
  - - - - nivåkurvor

- B. Områdesbeteckningar**
- ALLMÄN PLATS**
- [ ] gata eller torg
  - [ ] park eller plantering
- BYGGNADSKVARTER**
- [A] område för allmänt ändamål
  - [Jm] småindusträndamål

- BETECKNINGAR TILL STADSPLANEKARTAN**
- A. Gränsbeteckningar**
- + x - x - gällande stadsplanegräns avsedd att utgå
  - - - - stadsplanegräns
  - - - - gällande områdes- och bestämmelsegräns
  - - - - gatu-, kvarters- och annan områdesgräns
  - - - - särskild områdesgräns (anordnande av stängsel)
  - - - - bestämmelsegräns
  - - - - gränslinjer ej avsedda att fastställas

- SPECIALOMRÅDEN**
- Rekreatiomsområde**
- [Rn] naturreservat



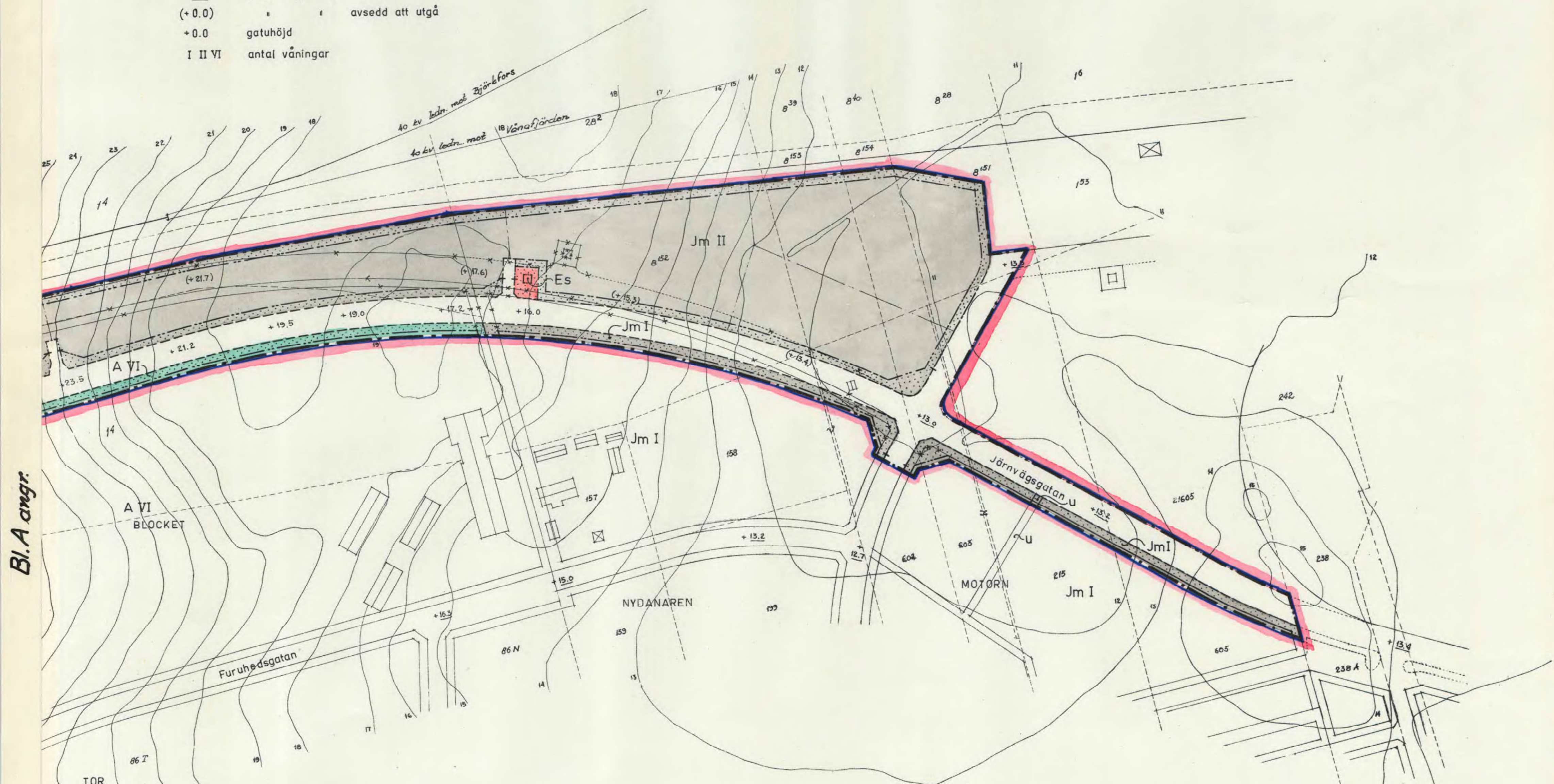
86

Bl. A  
85-121-47-94



Säkerhetsområde  
Es transformatorstation

C. Övriga beteckningar  
mark som icke får bebyggas  
u mark tillgänglig för underjordiska ledningar  
+ 0.0 gällande gatuhöjd  
(-0.0) avsedd att utgå  
-0.0 gatuhöjd  
I II VI antal våningar



Bl. A avgr.

III 01-26-85.  
År 1966 DEN 14 JANUARI GEMEN NÅMERA LAGARFÖRVALTNINGEN BESLUT FASTSTÄLLE LÄNDRÄNSLÄN I NORRÖTTENS LÄN DEN ÄNDRING OCH UTVIDGNING AV STADSPLANEN FÖR KÄLLI SAMHÄLLE I NEDERKÄLLI KOMMUN DENNA MÅTTA AVSE, DOCK ATT FRÅN FASTSTÄLLESE UNDANTOGS ETT Å KARTAN MED BLÅ BEGRÄNSNINGSLINJE ÄNDRING ÖMÅDE, BETYGAR, LULEÅ I LANDSKANSLET DEN 16 FEBRUARI 1966.  
PÅ TJÄNSTENS VÄGNAR:  
E. HAAPANENI  
E. HAAPANENI  
REGISTRERAD DEN 17 JUNI 1966, BETYGAR,  
LULEÅ I LÄNETS LANTMÄTERIKONTOR OCH SOM ÖVAN,  
NILS SJÖLIN  
(NILS SJÖLIN)  
TÄLLVOR KOMMUNFULLMÄKTIGES I NEDERKÄLLI KOMMUN  
PROTOKOLL DEN 12/3, 1965, S 23, BETYGAR,  
PÅ TJÄNSTENS VÄGNAR:  
BIRGER NYSTRÖM  
(BIRGER NYSTRÖM)  
KOMMUNLÄMME

KOPIAS I LIGNET MED ORIGINALT PRETVÄS:  
MATTSSON ALEXIS FRANKLIN  
ARKITEKTKONTOR AB LULEÅ  
*Jan Wickström*  
*Margitta Lundström*

Bl. B

25-101X-76 del B  
Örjan Emätaren