

FÖRSLAG TILL ÄNDRING OCH UTVIDGNING AV STADSPLAN FÖR KALIX, INOM FURUHEDEN, NYSTAN M.M.

LULEÅ DEN 30.9.1971 ÄNDR. DEN 25.2.1972
MAFIS ARKITEKTKONTOR AB LULEÅ

(LENNART ALEXIS) (SVEN WESTERLUND)
ARKITEKT SAR INGENJÖR

- BETECKNINGAR TILL GRUNDKARTAN**
- gällande områdes- och bestämmelsegräns
 - - - fastighetsgräns
 - väg
 - slänt
 - häck
 - + 0.0 gällande gatuhöjd
 - nivåkurvor
 - bostadshus resp. uthus
 - fastighetsbeteckningar
 - polygonpunkt, numererad
 - rutnätspunkt

BETECKNINGAR TILL STADSPLANEKARTAN

A. Gränsbeteckningar

- stadsplanegräns
- gällande områdes- och bestämmelsegräns
- avsedd att utgå
- kvarters- eller annan områdesgräns
- särskild områdesgräns (anordnande av stängsel)
- bestämmelsegräns
- gränslinjer ej avsedda att fastställas

B. Områdesbeteckningar

- ALLMÄN PLATS**
- gata eller torg
 - park eller plantering

BYGGNADSKARTER

- område för allmänt ändamål
- bostadsändamål fristående eller kopplade hus

SPECIALOMRÅDE

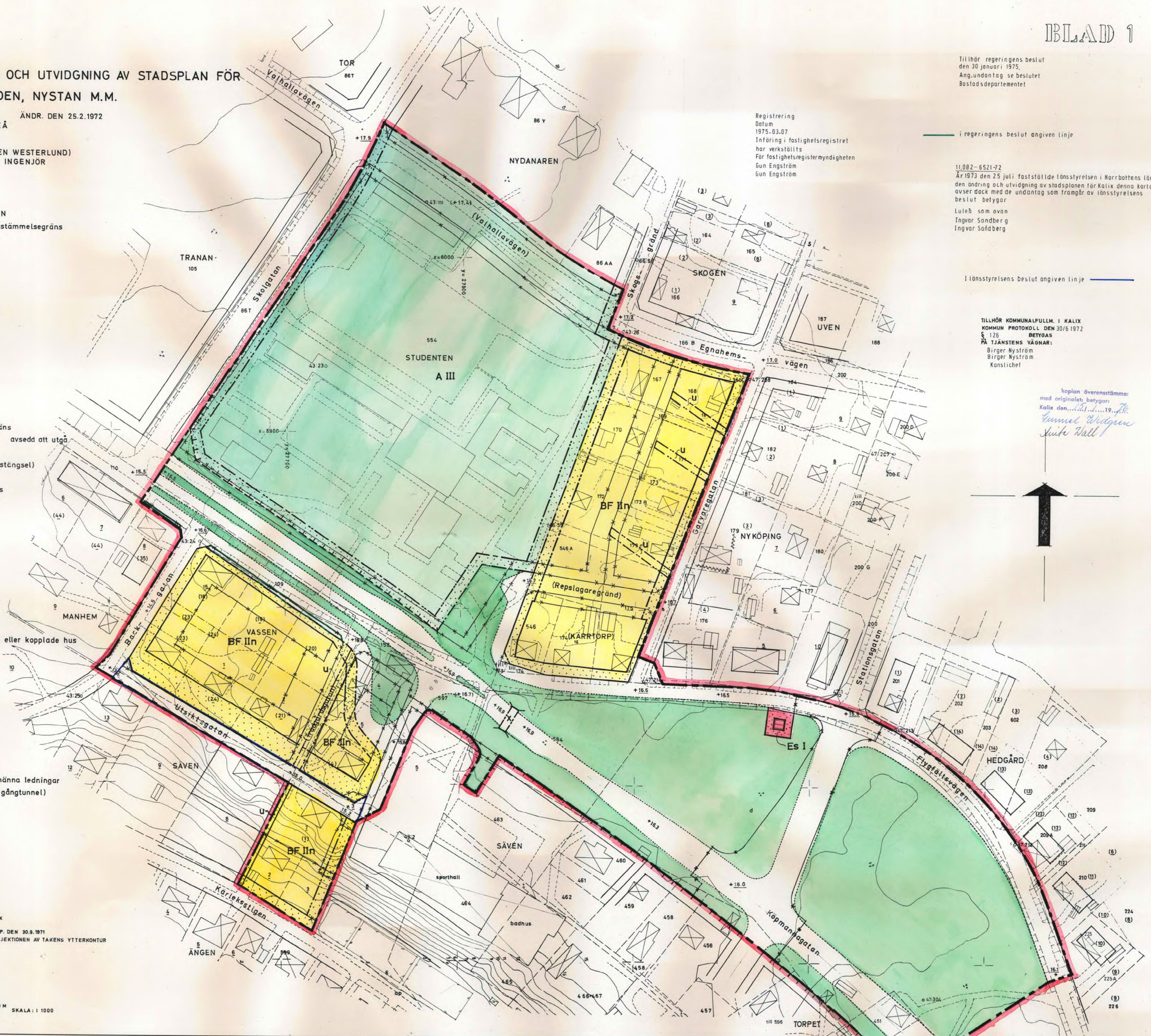
- Säkerhetsområde**
- Es I transformatorstation

C. Övriga beteckningar

- mark som icke får bebyggas
- u tillgänglig för underjordiska allmänna ledningar
- x allmän gångtrafik (gångtunnel)
- + 0.0 gällande gatuhöjd
- + 0.00 gatuhöjd
- + 0.00 gatuhöjd
- I II III antal våningar
- n förbud mot vindsinredning

GRUNDKARTAN UPPRÄTTAD PÅ GRUNDVAL AV PRIMÄRKARTAN ÖVER KALIX SAMMÅLE OCH KOMP. ÅR 1971 AV DISTRIKTSLÄNK I KALIX. FASTIGHETSBEDEGNINGEN ÄRVÄRDE SIG TILL DEN 13.4.1971 O. KOMP. DEN 30.9.1971. BYGGNADERNAS BEGRÄNSNINGSLINJER UTGÖRAS AV HORIZONTALPROJEKTIONEN AV TAKENS YTTREKONTUR.

0 100 M SKALA: 1:1000



Registrering
Datum
1975.03.07
Införing i fastighetsregistret
har verkställts
För fastighetsregistermyndigheten
Gunn Engström
Gunn Engström

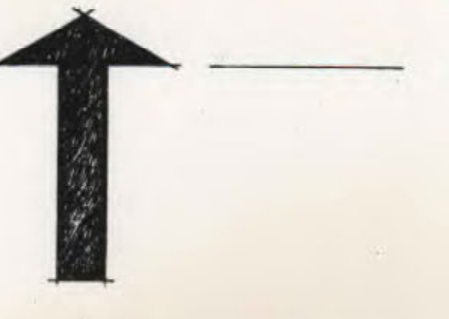
Tillhör regeringens beslut
den 30 januari 1975.
Ang. undantag av beslutet
Bostadsdepartementet

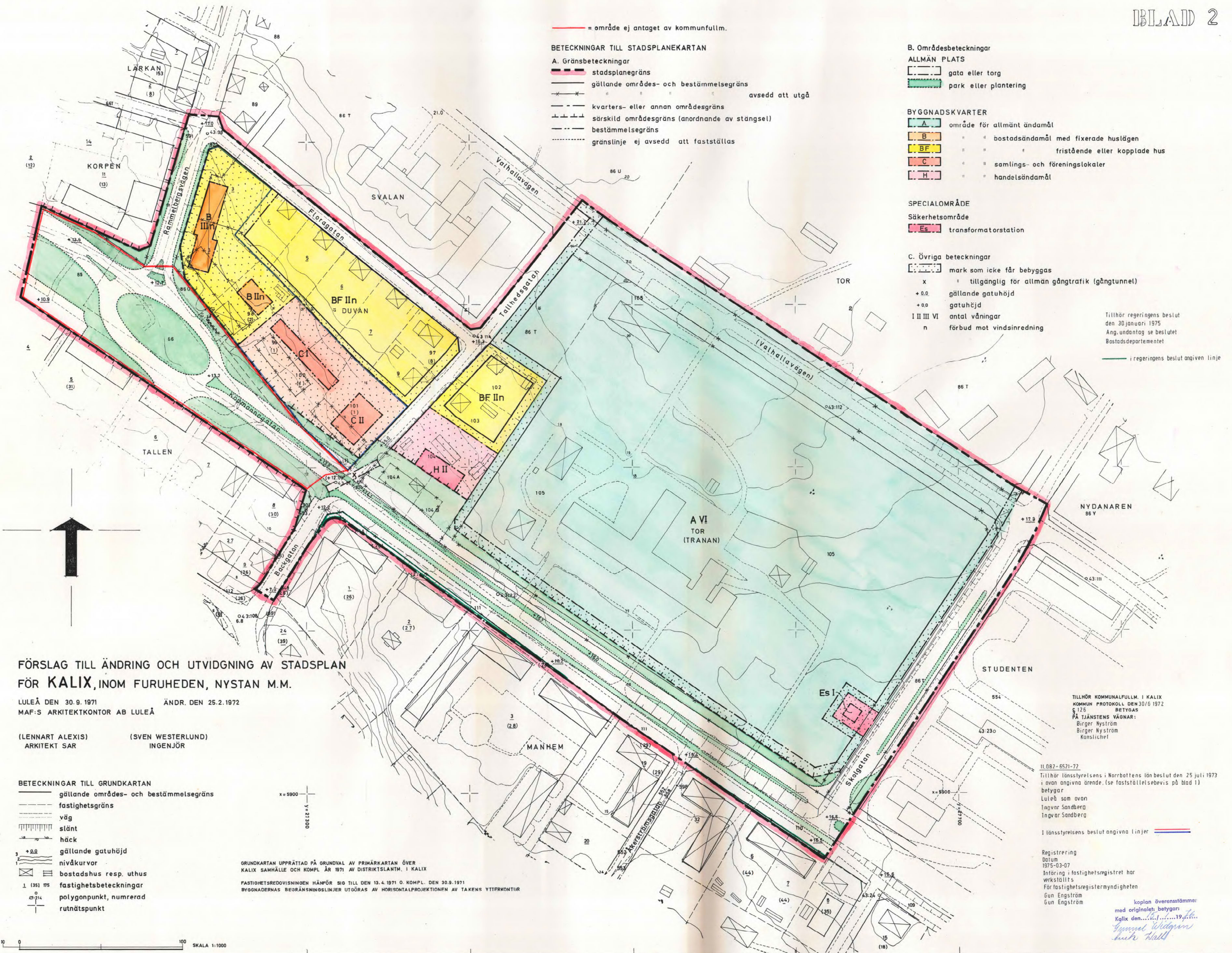
11.082-6521-72
År 1973 den 25 juli fastställdes i Kommunstyrelsen i Norrbottens län
den ändring och utvidgning av stadsplanen för Kalix denna karta
avser dock med de undantag som framgår av länsstyrelsens
beslut betygar
Luleå den 25.2.1972
Ingvar Sandberg
Ingvar Sandberg

I länsstyrelsens beslut angiven linje

TILLHÖR KOMMUNFULLM. I KALIX
KOMMUN PROTOKOLL DEN 30/6 1972
S. 126
REVISAS
PÅ TJANSTENS VÅGNAR:
Birger Nyström
Birger Nyström
Kanslichef

Kopierat överensstämmer
med originalens betyg
Kalix den 19.11.1975
Knut Widen
Luleå





FÖRSLAG TILL ÄNDRING OCH UTVIDGNING AV STADSPLAN
FÖR KALIX, INOM FURUHEDEN, NYSTAN M.M.

LULEÅ DEN 30.9.1971 ÄNDR. DEN 25.2.1972
MAF-S ARKITEKTKONTOR AB LULEÅ

(LENNART ALEXIS) (SVEN WESTERLUND)
ARKITEKT SAR INGENJÖR

- BETECKNINGAR TILL GRUNDKARTAN**
- gällande områdes- och bestämmelsegräns
 - fastighetsgräns
 - väg
 - slätt
 - häck
 - gällande gatuhöjd
 - nivåkurvor
 - bostadshus resp. uthus
 - fastighetsbeteckningar
 - polygonpunkt, numererad
 - rutnätspunkt

GRUNDKARTAN UPPRÄTTAD PÅ GRUNDVAL AV PRIMÄRKARTAN ÖVER
KALIX SAMHÄLLE OCH KOMPL. ÅR 1971 AV DISTRIKTSLÄTN. I KALIX
FASTIGHETSREDOVISNINGEN HÄNFÖR SIG TILL DEN 13.4.1971 O. KOMPL. DEN 30.9.1971
BYGGNADERNAS BEGRÄNSNINGSLINJER UTÖRAS AV HORIZONTALPROJEKTIONEN AV TAKENS YTTREKANTUR

SKALA 1:1000

- B. Områdesbeteckningar**
- ALLMÄN PLATS**
- gata eller torg
 - park eller plantering
- BYGGNADSKVARTER**
- A område för allmänt ändamål
 - B bostadsändamål med fixerade huslägen
 - BF bostadsändamål med fixerade huslägen
 - C fristående eller kopplade hus
 - H samlings- och föreningslokaler
 - I handelsändamål
- SPECIALOMRÅDE**
- Säkerhetsområde
- Es transformatorstation
- C. Övriga beteckningar**
- mark som icke får bebyggas
 - x tillgänglig för allmän gångtrafik (gångtunnel)
 - + 8.0 gällande gatuhöjd
 - + 8.0 gatuhöjd
 - I III III VI antal våningar
 - n förbud mot vindsinredning
- Tillhör regeringens beslut den 30 januari 1975
Ang. undantag se beslutet Bostadsdepartementet
- regeringens beslut angiven linje

FÖRSLAG TILL ÄNDRING OCH UTVIDGNING AV STADSPLAN FÖR KALIX, INOM FURUHEDEN, NYSTAN M.M.

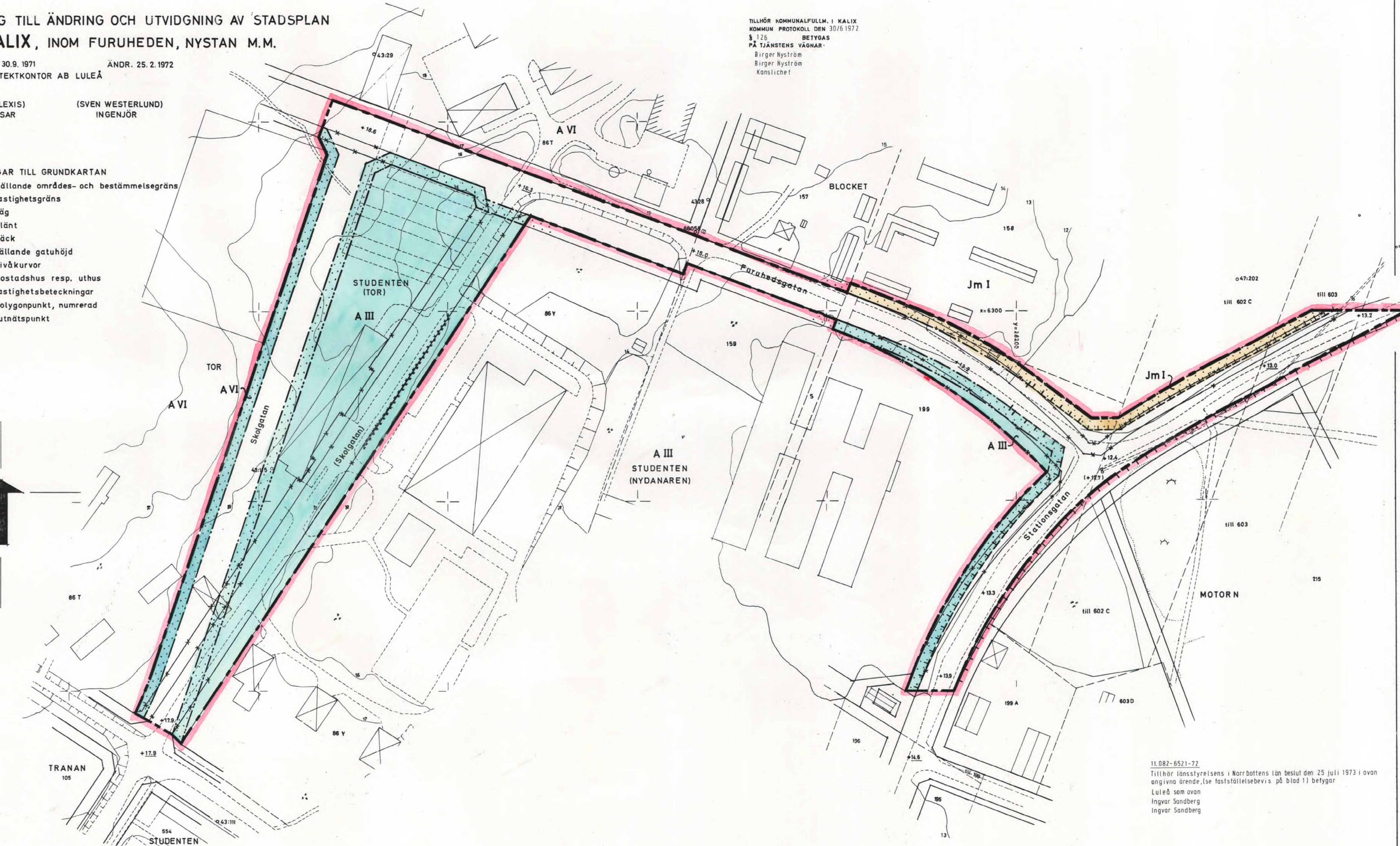
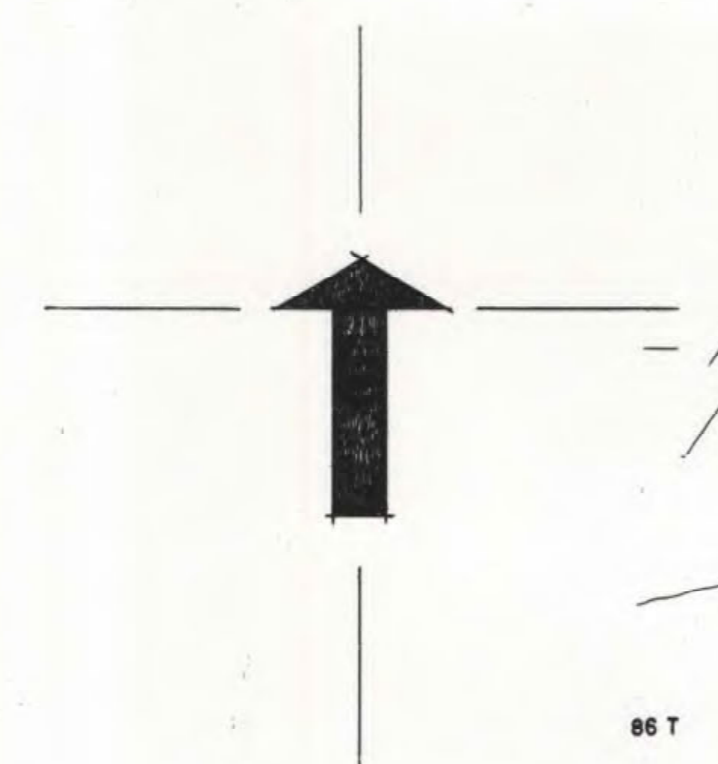
LULEÅ DEN 30.9.1971 ÄNDR. 25.2.1972
MAF:S ARKITEKTKONTOR AB LULEÅ

(LENNART ALEXIS) (SVEN WESTERLUND)
ARKITEKT SAR INGENJÖR

TILLHÖR KOMMUNALFÖLJM. I KALIX
KOMMUN PROTOKOLL DEN 30/6 1972
§ 126 BETYGAS
PÅ TÄNSTEMNS VÄRDER
Birger Nyström
Birger Nyström
Kanslichef

BETECKNINGAR TILL GRUNDKARTAN

- gällande områdes- och bestämmelsegräns
- - - fastighetsgräns
- väg
- stent
- häck
- gällande gatuhöjd
- nivåkurvor
- bostadshus resp. uthus
- fastighetsbeteckningar
- polygonpunkt, numererad
- rutnätspunkt



BETECKNINGAR TILL STADSPLANEKARTAN

- A. Gränsbeteckningar
- stadsplanegräns
 - gällande områdes- och bestämmelsegräns
 - kvarters- eller annan områdesgräns
 - särskild områdesgräns (anordnande av stängsel)
 - bestämmelsegräns

- B. Områdesbeteckningar
- ALLMÄN PLATS
- gata eller torg

- C. Övriga beteckningar
- mark som icke får bebyggas
 - gällande gatuhöjd
 - avsedd att utgå
 - gatuhöjd
 - I III VI antal våningar

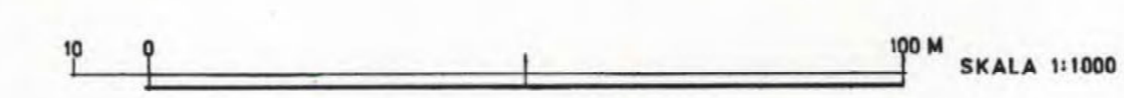
- BYGGNADSKVARTER
- område för allmänt ändamål
 - industriändamål

GRUNDKARTAN UPPRÄTTAD PÅ GRUNDVAL AV FÖRMÄRKARTAN ÖVER KALIX SAMHÄLLE OCH KOMPL. ÅR 1971 AV DISTRIKTLANTM. I KALIX. FASTIGHETSREDOVISNINGEN HÄNFÖR SIG TILL DEN 13.4.1971 O. KOMPL. DEN 30.9.1971. BYGGNADERNAS BEGRÄNSNINGSLINJER UTDRAS AV HORIZONTALPROJEKTIONEN AV TAKENS YTTERRÖRNING.

Registrering
Datum 1975-03-07
Införing i fastighetsregistret har verkställts
För fastighetsregistermyndigheten
Gunn Engström
Gunn Engström

Tillhör regeringsbeslut
den 30 januari 1975.
Ang. undantag se beslutet.
Bostadsdepartementet.

Kopian överensstämmer
med originalbetyggen
Kalix den 1975-03-19
Gunn Engström
Gunn Engström



FÖRSLAG TILL ÄNDRING OCH UTVIDGNING AV STADSPLAN FÖR KALIX, INOM FURUHEDEN, NYSTAN M.M.

LULEÅ DEN 30.9.1971 ÄNDR. 25.2.1972
MAF:S ARKITEKTKONTOR AB LULEÅ

(LENNART ALEXIS) ARKITEKT SAR (SVEN WESTERLUND) INGENJÖR

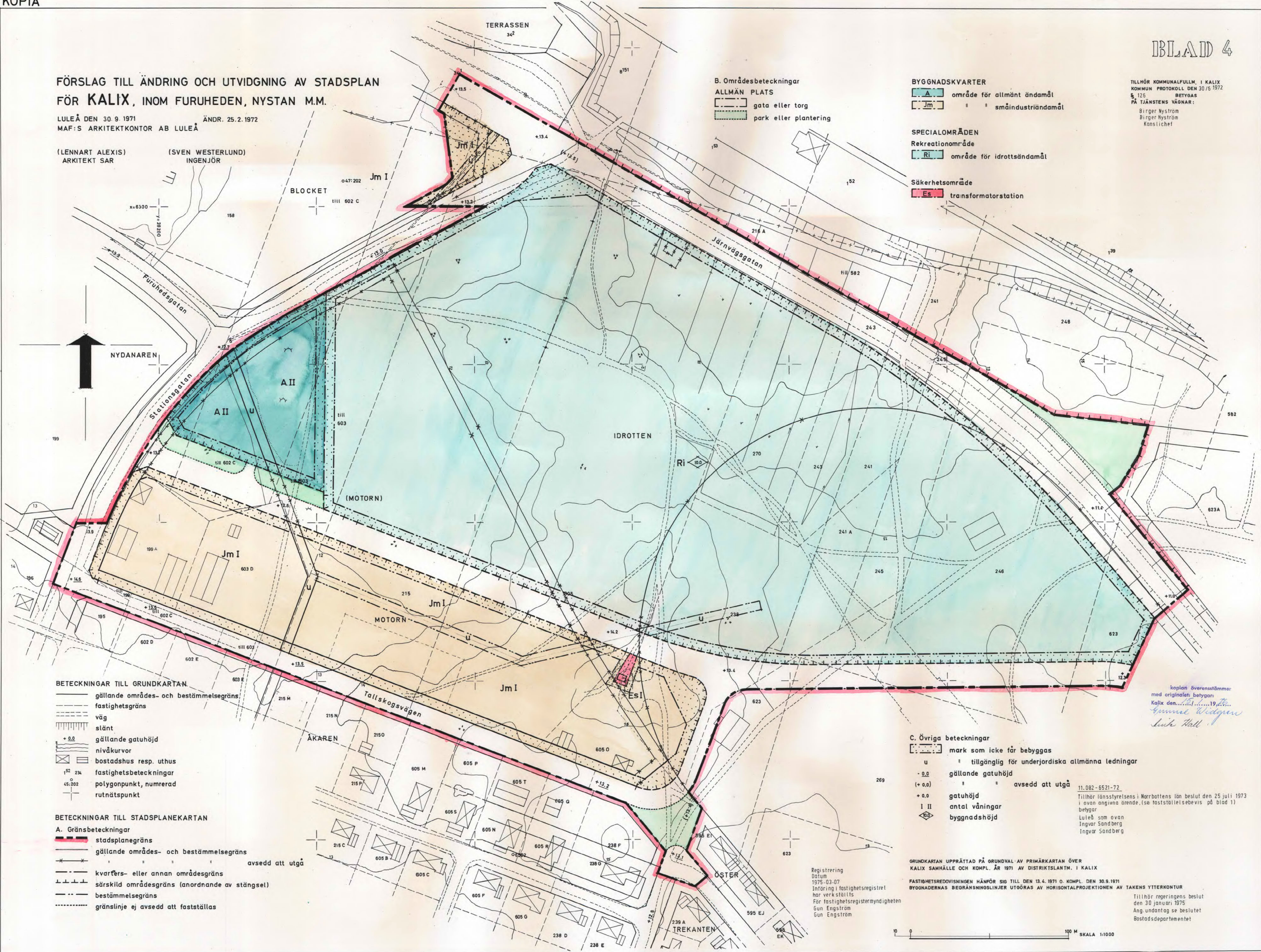
TILLHÖR KOMMUNALFOLK I KALIX
KOMMUN PROTOKOLL DEN 30.9.1972
§ 125 BETYDAS
PÅ TJÄNSTENS VÄGNAR:
Bürger Nyström
Bürger Nyström
Konsulchef

B. Områdesbeteckningar
ALLMÄN PLATS
gata eller torg
park eller plantering

BYGGNADSKVARTER
område för allmänt ändamål
småindustriändamål

SPECIALOMRÅDEN
Rekreativområde
område för idrottsändamål

Säkerhetsområde
transformatorstation



BETECKNINGAR TILL GRUNDKARTAN
gällande områdes- och bestämmelsegräns
fastighetsgräns
väg
slänt
gällande gatuhöjd
nivåkurvor
bostadshus resp. uthus
fastighetsbeteckningar
polygonpunkt, numererad
rutnätpunkt

BETECKNINGAR TILL STADSPLANEKARTAN
A. Gränsbeteckningar
stadspanegräns
gällande områdes- och bestämmelsegräns
avsedd att utgå
kvarfärs- eller annan områdesgräns
särskild områdesgräns (anordnande av stängsel)
bestämmelsegräns
gränslinje ej avsedd att fastställas

C. Övriga beteckningar
mark som icke får bebyggas
u tillgänglig för underjordiska allmänna ledningar
gällande gatuhöjd
avsedd att utgå
gatuhöjd
antal våningar
byggnadshöjd

11.082-6521-72
Tillhör lönsstyrelsen i Norrbottens län beslut den 25 juli 1973
i ovan angivna ärende (se fastställelsebevis på blad 1)
Luleå som ovan
Ingvar Sandberg
Ingvar Sandberg

GRUNDKARTAN UPPRÄTTAD PÅ GRUNDVAL AV PRIMÄRKARTAN ÖVER
KALIX SAMHÄLLE OCH KOMPL. ÅR 1971 AV DISTRIKTLANTM. I KALIX
FASTIGHETSREDOVISNINGEN HÄMPÖR SIG TILL DEN 13.4.1971 O. KOMPL. DEN 30.9.1971
BYGGNADERNAS BEGRÄNSNINGSLINJER UTDRÖRAS AV HORIZONTALPROJEKTIONEN AV TAKENS YTTREKONTUR
Tillhör registerkontoret
den 30 januari 1975
Ang. undantag se beslutet
Bostadsdepartementet

0 100 M SKALA 1:1000