

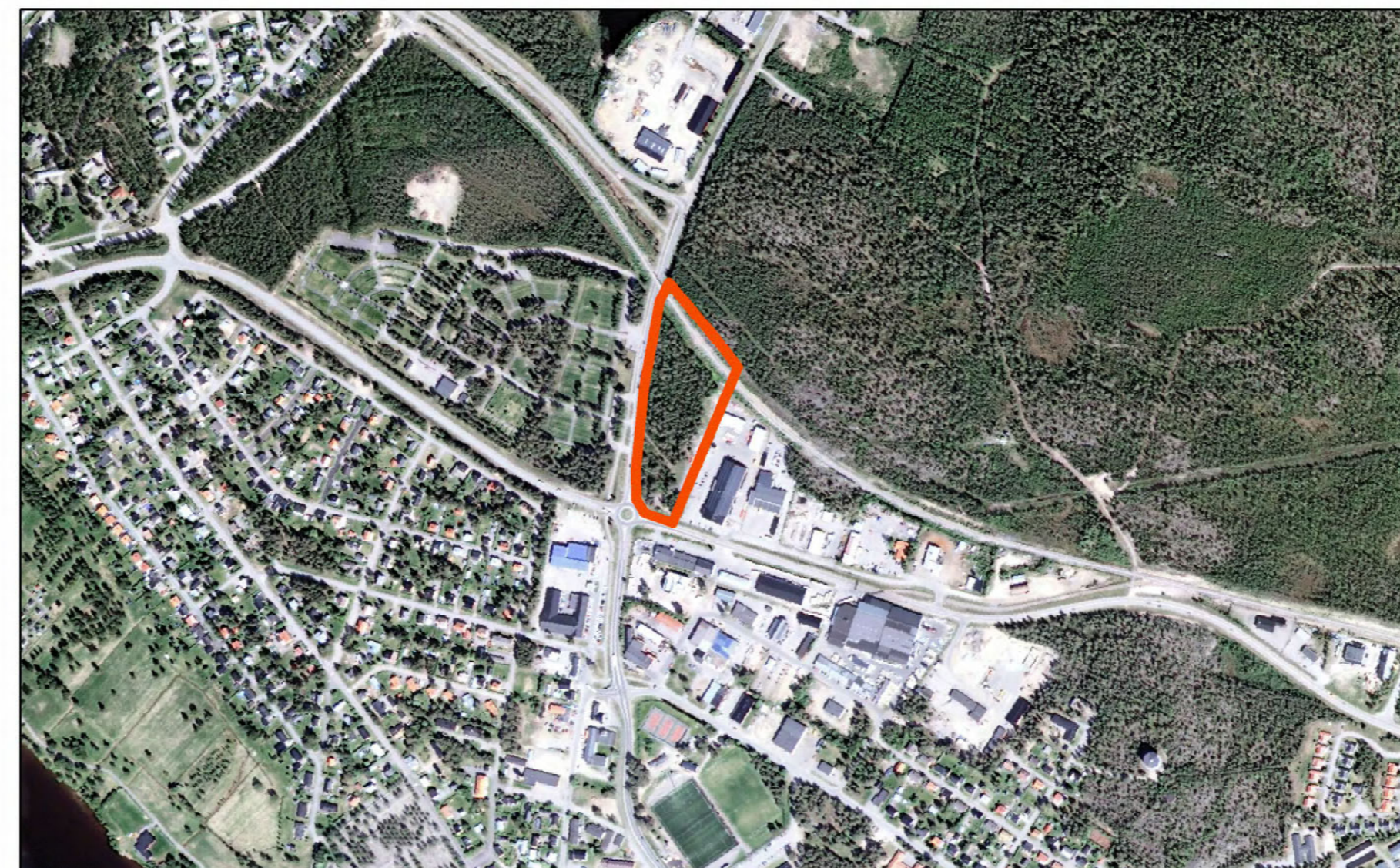
Skala 1:1 000 vid utritning i A1-format
 0 40 80 160 Meter

Teckenförklaring

- Gångbana
- Körbana
- Körbana på tomt
- Parkeringsplats
- Relä
- Övrigt
- Järnväg
- Markhöjd
- 1 m höjdkurva
- 5 m höjdkurva
- Släntbeteckning
- Dike, Kant
- Dike, Mät
- Bostad
- Industri
- Komplementbyggnad
- Verksamhet
- Övrig byggnad
- Elledning
- Traktergräns
- Kvarterstraktersgräns
- Fasthetsgräns

Grundkartans information baseras på utdrag från kommunens primärkarta. Underjordiska ledningar för tele och VA redovisas inte eftersom dessa är belägna inom gatumarkområdet.
 Fastighetsredovisningen avser förhållandena 2015-09
 Koordinatsystem i plan: SWEREF99_23_15
 Koordinatsystem i höjd: RH2000

Orienteringskarta



PLANBESTÄMMELSER

Följande gäller inom områden med nedanstående beteckningar. Endast angiven användning och utformning är tillåten. Där beteckning saknas gäller bestämmelsen inom hela planområdet.

GRÄNSBETECKNINGAR

- Planområdesgräns, 3 meter utantör planområdet
- Användningsgräns
- Egenskapsgräns

ANVÄNDNING AV MARK OCH VATTEN

Kvartermark

- T₁** Resecentrum kollektivtrafik. Även resandefunktioner såsom vänthall, kiosk samt service.
- T₂** Järnvägstrafik
- E** Tekniska anläggningar

BEGRÄNSNING AV MARKENS BEBYGGANDE

- Byggnad får inte uppföras
- U** Marken ska vara tillgänglig för allmänna underjordiska ledningar

PLACERING; UTFORMNING; UTFÖRANDE

Utformning

- ◇ Högsta byggnadshöjd i meter
- ◇ Högsta totalhöjd i meter över nollplanet

ADMINISTRATIVA BESTÄMMELSER

Genomförandetiden är 15 år från det planen vinner laga kraft



Detaljplan för nytt resecentrum (Kalix 23:2 m.fl.)

Planförfattare: <i>Anders Ökvist</i>	Upprättad datum: 2015-09-14	Insign
	Antagen datum: 2015-10-27	SBN
	Laga kraft datum: 2015-11-27	

Anders Ökvist
 Planingenjör, Kalix kommun

- Till planen hör:
- Grundkarta
 - Planbeskrivning
 - Fastighetsförteckning
 - Samrådsredogörelse
 - Granskningsutlåtande

Akt 2514-P15/10

Dokumentnummer: 796/14-PDP