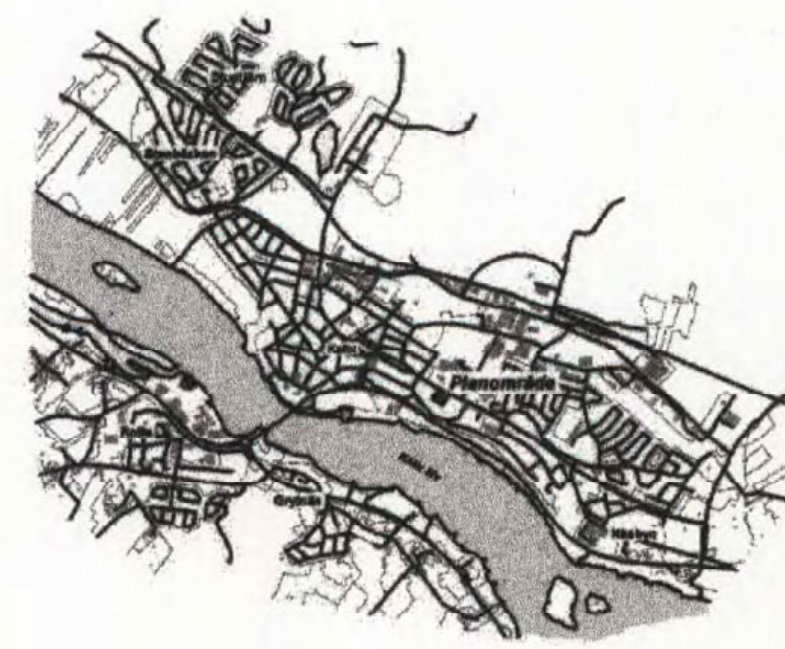
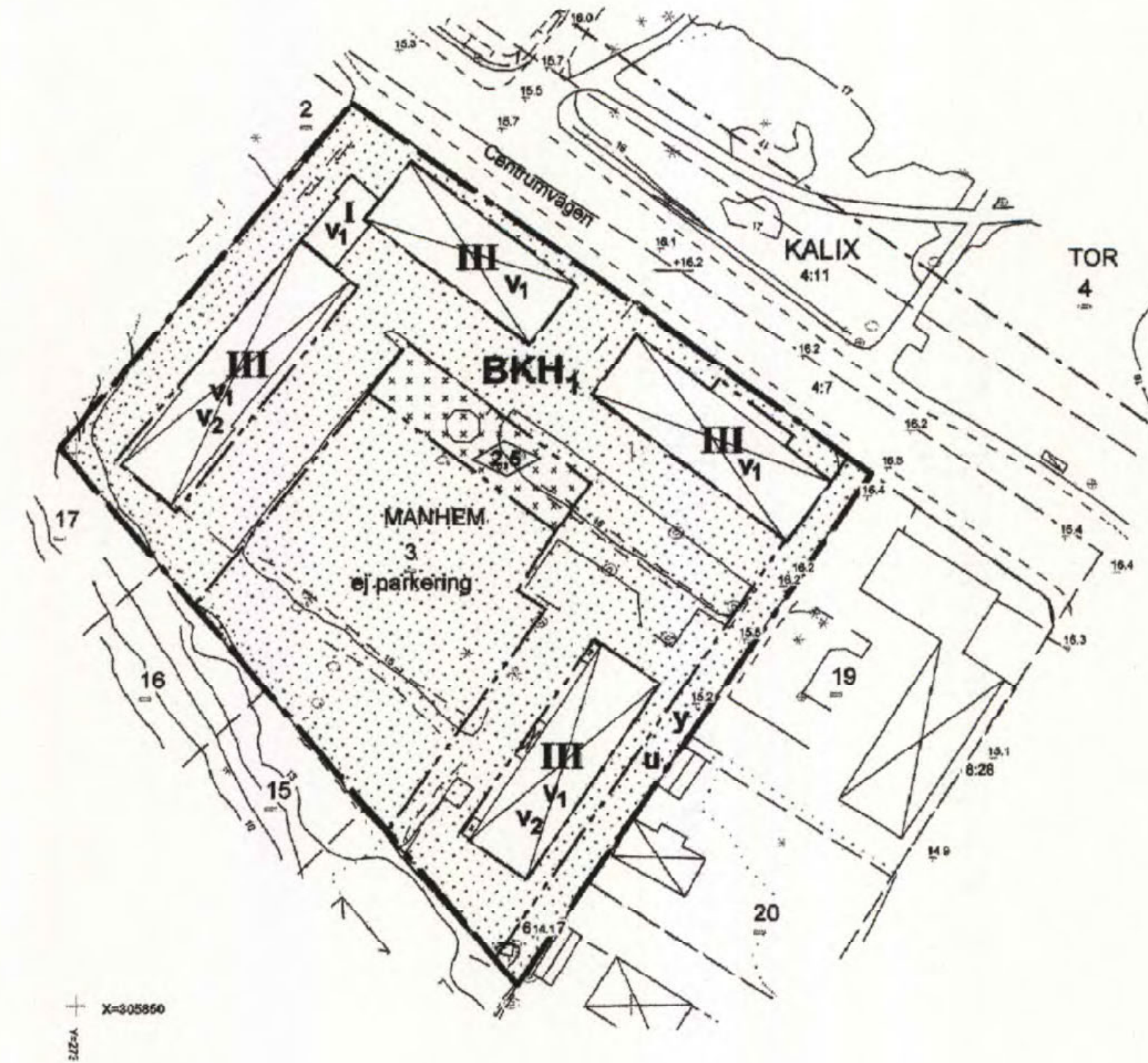


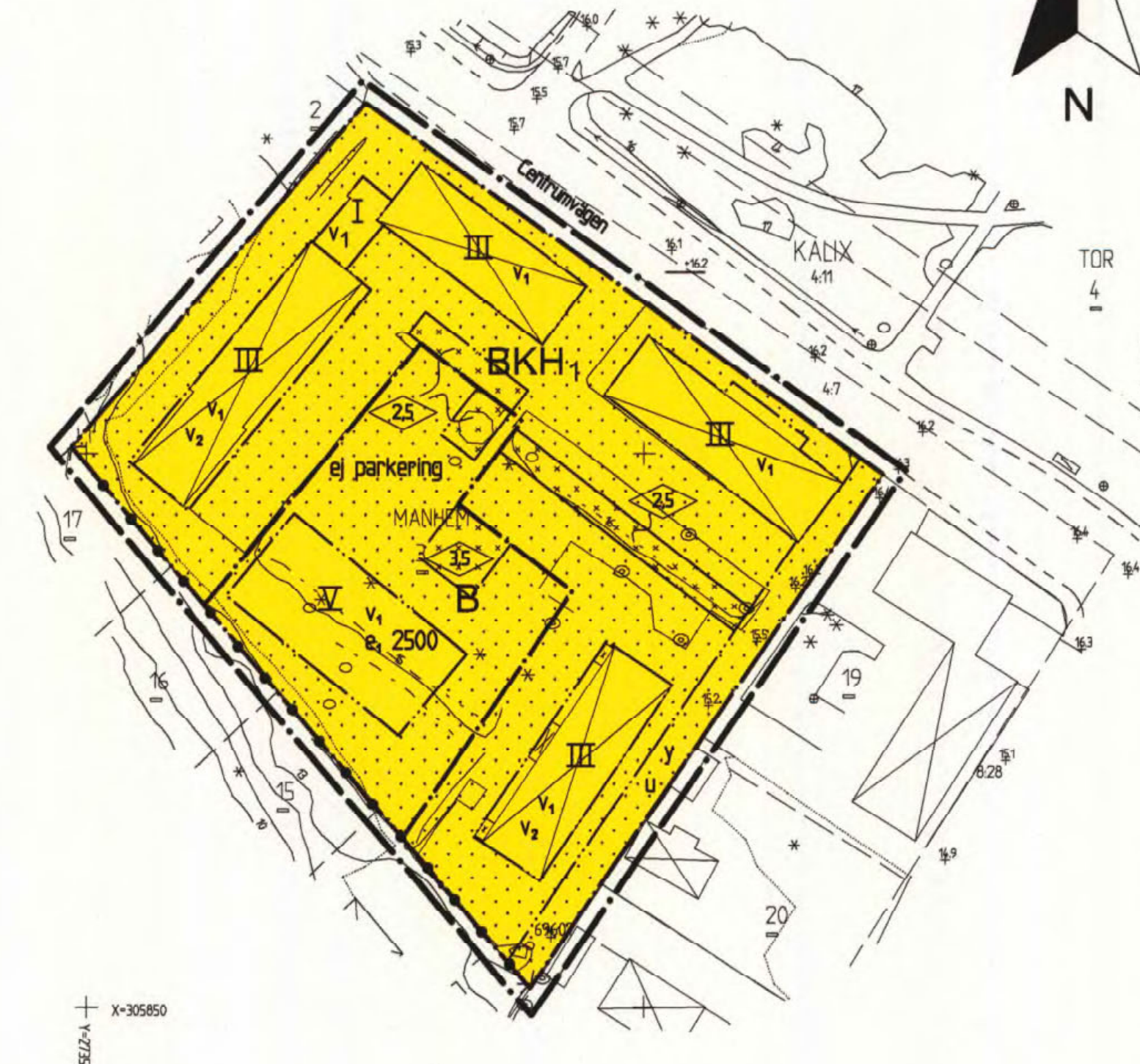
ÖVERSIKTSKARTA



GÄLLANDE PLAN SKALA 1:1000  
AVSEDD ATT ERSÄTTAS MED PLANFÖRSLAGET



PLANKARTA SKALA 1:1000



PLANBESTÄMMELSER

Följande gäller inom områden med nedanstående beteckningar. Där beteckning saknas gäller bestämmelsen inom hela planområdet. Endast angiven användning och utformning är tillåten.

GRÄNSBETECKNINGAR

- Linje 3 meter utanför planområdets gräns
- Användningsgräns
- Egenskapsgräns

ANVÄNDNING AV KVARTERSMARK

**BKH** Bostäder, kontor och handel. Endast 25 procent av bruttorean får användas till kontor. Handel endast i bottenvåningen. Endast 10 procent av byggnadsarean får användas till handel.

**B** Bostäder

BEGRÄNSNING AV MARKENS BEBYGGANDE

- ▨ Marken får inte bebyggas
- ▤ Marken får endast bebyggas med mindre gårdshus och garage.
  - u Marken skall vara tillgänglig för allmänna underjordiska ledningar
  - y Marken skall vara tillgänglig för utfart från angränsande fastigheter

MARKENS ANDRONANDE

- ej parkering Parkeringsplats får inte finnas
- ←→ Staket skall anordnas

UTNYTTJANDEGRAD

e<sub>1</sub> 0,0 Största tillåtna byggnadsarea i m<sup>2</sup>

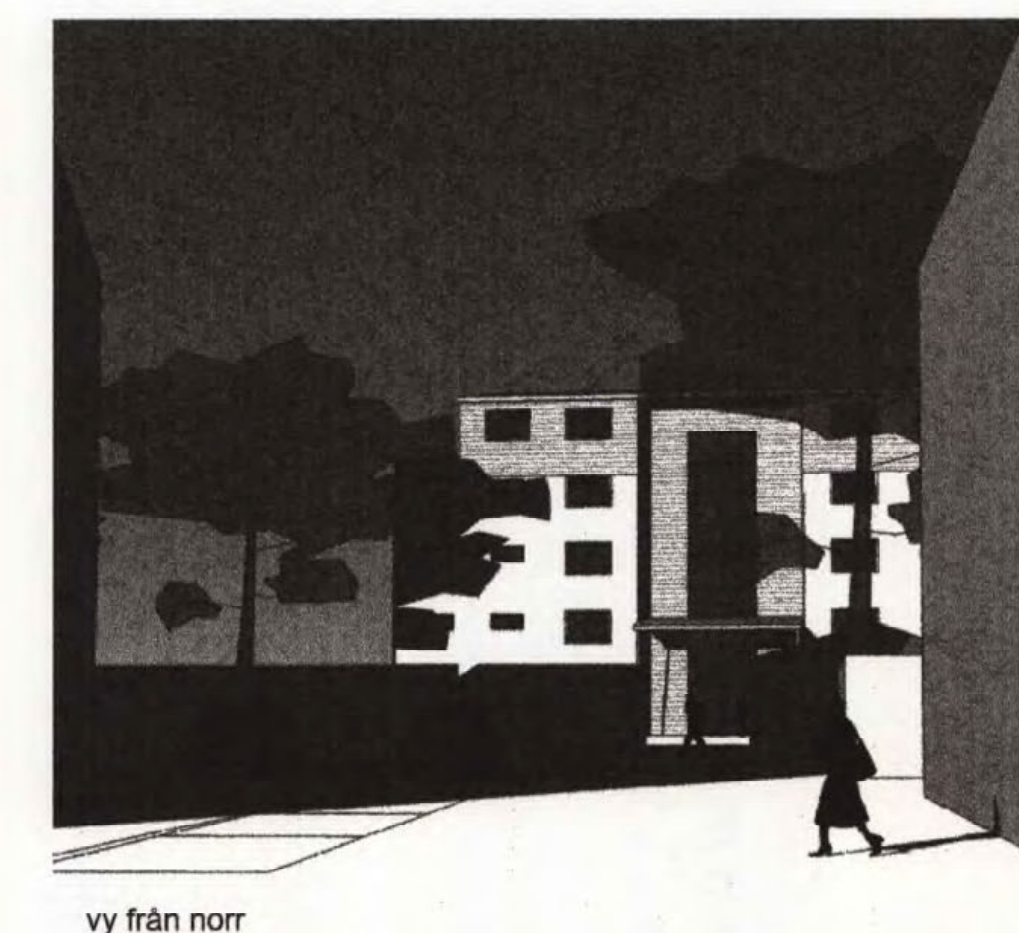
PLACERING, UTFORMNING, UTFÖRANDE

- I, III, V Högsta antal våningar
- ◊ Högsta bygghöjd i meter
- v<sub>1</sub> Vind får inte inredas
- v<sub>2</sub> Sutterängvåning får anordnas

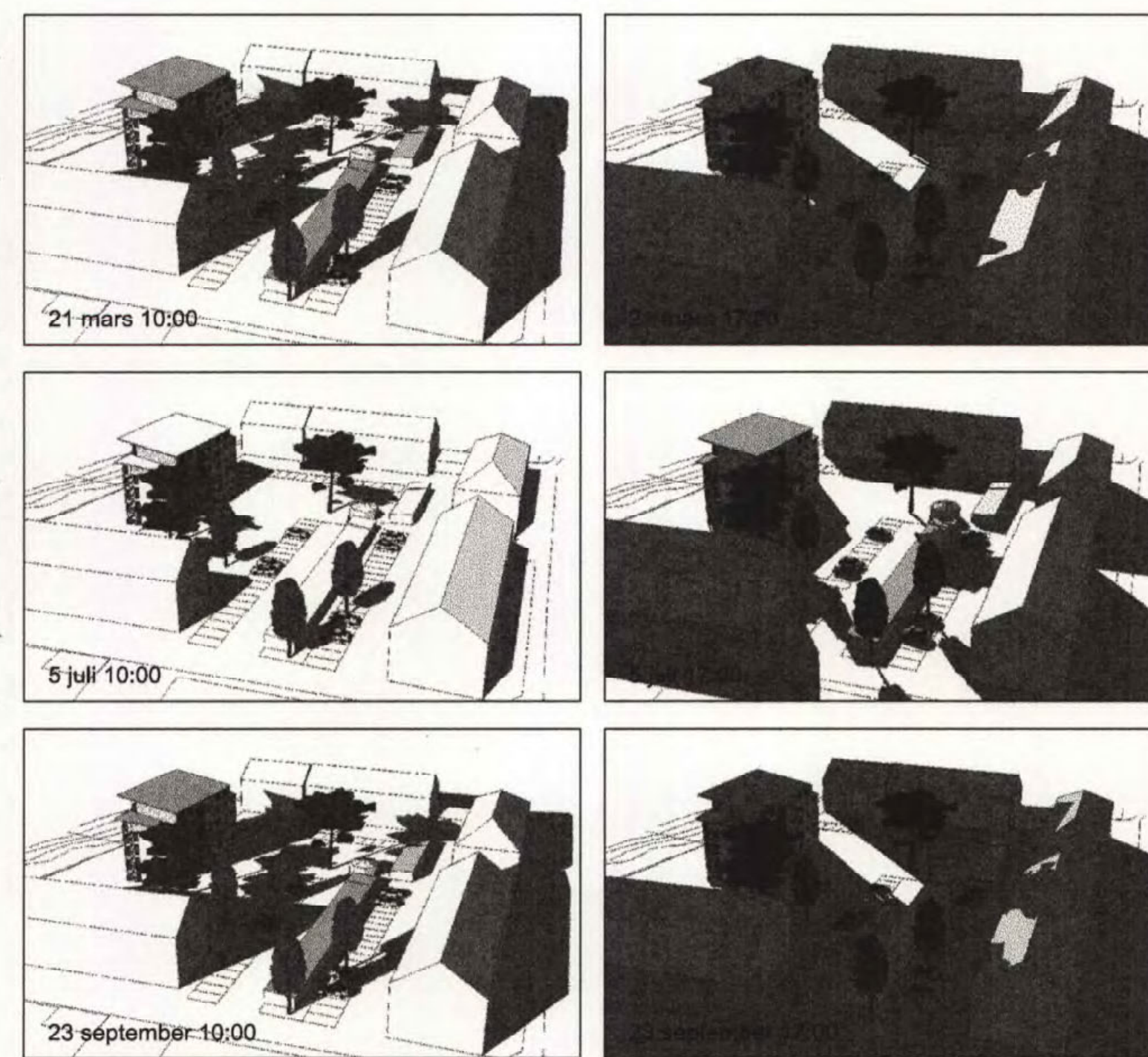
ADMINISTRATIVA BESTÄMMELSER

Genomförandetiden slutar 5 år efter det datum planen vunnit laga kraft. Marklov krävs för trädfällning.

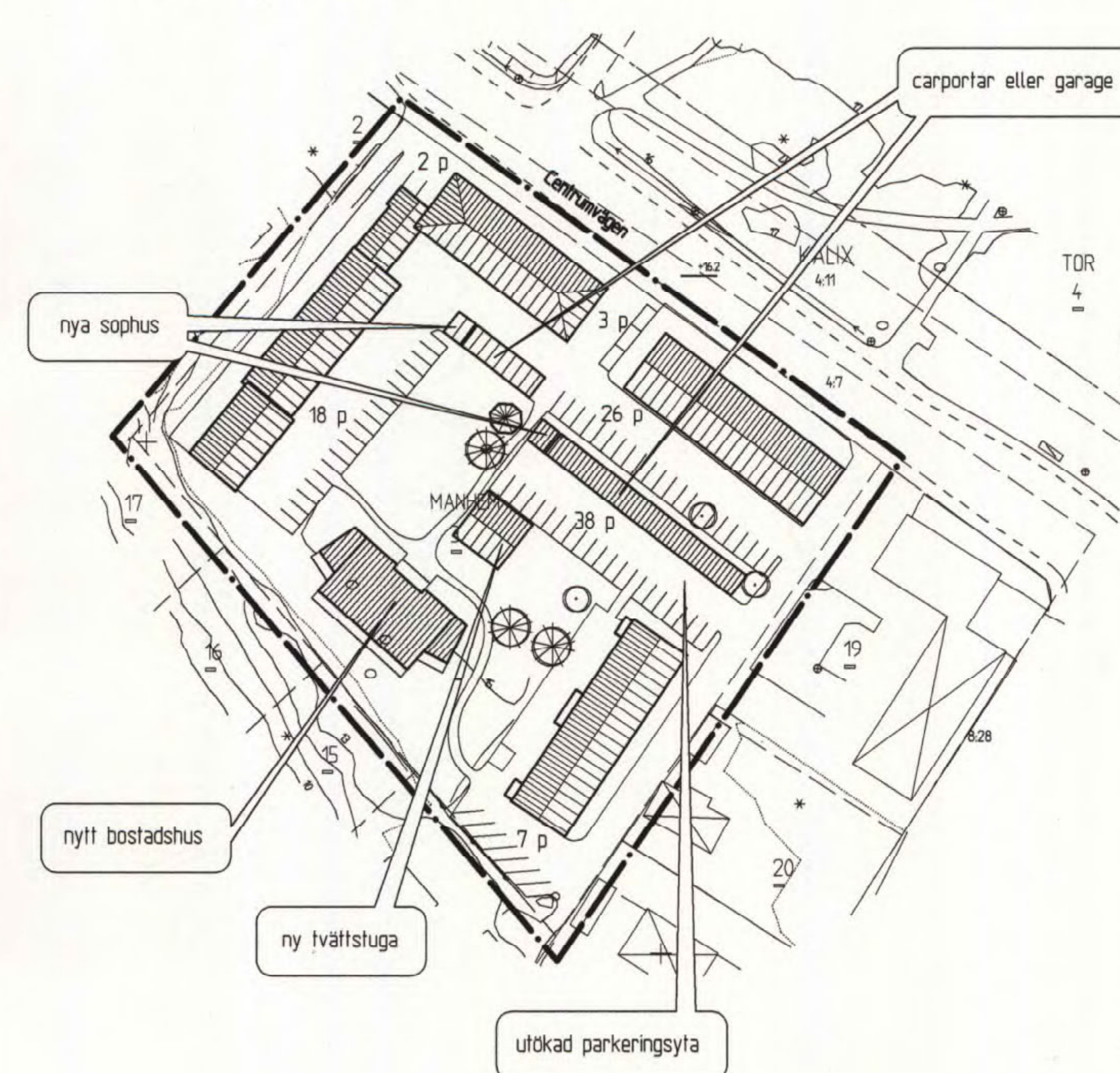
ILLUSTRATIONER



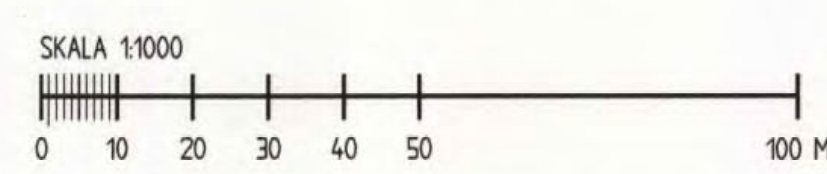
vy från norr



ILLUSTRATIONSPLAN SKALA 1:1000



**MAF**  
MAF ARKITEKTKONTOR AB  
STORGATAN 24, 972 32 LULEÅ  
TEL 0920-24 77 77, FAX 0920-140 81  
maf@maf-ark.se  
PROJNR: 07027



Grundkartan upprättad 2002-06-07  
Lantmäterimyndigheten i Kalix

Anders Öqvist  
Förhållningslantmätare  
Fastighetsredovisningen avser förhållanden 2002-06-07  
Informationen baseras i huvudsak på fotografiska kartering  
samt kompletterad genom terraster- och  
Koordinatsystem i plan RT 12 5 gsn O Kalix  
Koordinatsystem i höjd RH 00  
Merknad: #

GRUNDKARTANS BETECKNINGAR

- Fastighetsgräns
- Fastighetsbeteckning
- Kvarteretsnamn
- Bostadshus
- Utösa
- Betyringsställe
- Väg
- Övergång

- Stömur
- HÅK
- Hållplats
- Ledstreck
- Barriär
- Barriär
- Använt håll
- Fastighetsgräns

UPPLYSNINGAR

- Till detaljplanen hör:
- Plankarta med illustration
- Planbeskrivning
- Genomförandebeskrivning
- Fastighetsförteckning
- Grundkarta

BESLUTSDATUM

Antagen: 2007-06-20  
Av: Plan- och miljöutskottet  
Beslutet har vunnit laga kraft:  
2007-07-20

Detaljplan för del av  
**kv MANHEM**  
(kv Manhem 3)

Kalix kommun, Norrbottens län  
Upprättad maj 2007  
MAF Arkitektkontor AB  
Luleå

Planförfattare Mia Johansson  
Arkitekt Mats Sandqvist  
Fysisk planerare

Reglering  
Datum 2007-10-25  
Inlämning i fastighetsregistret för verkställighet  
För kv Manhem 3  
*Åke-Jens Björklom*

2514-POF/9