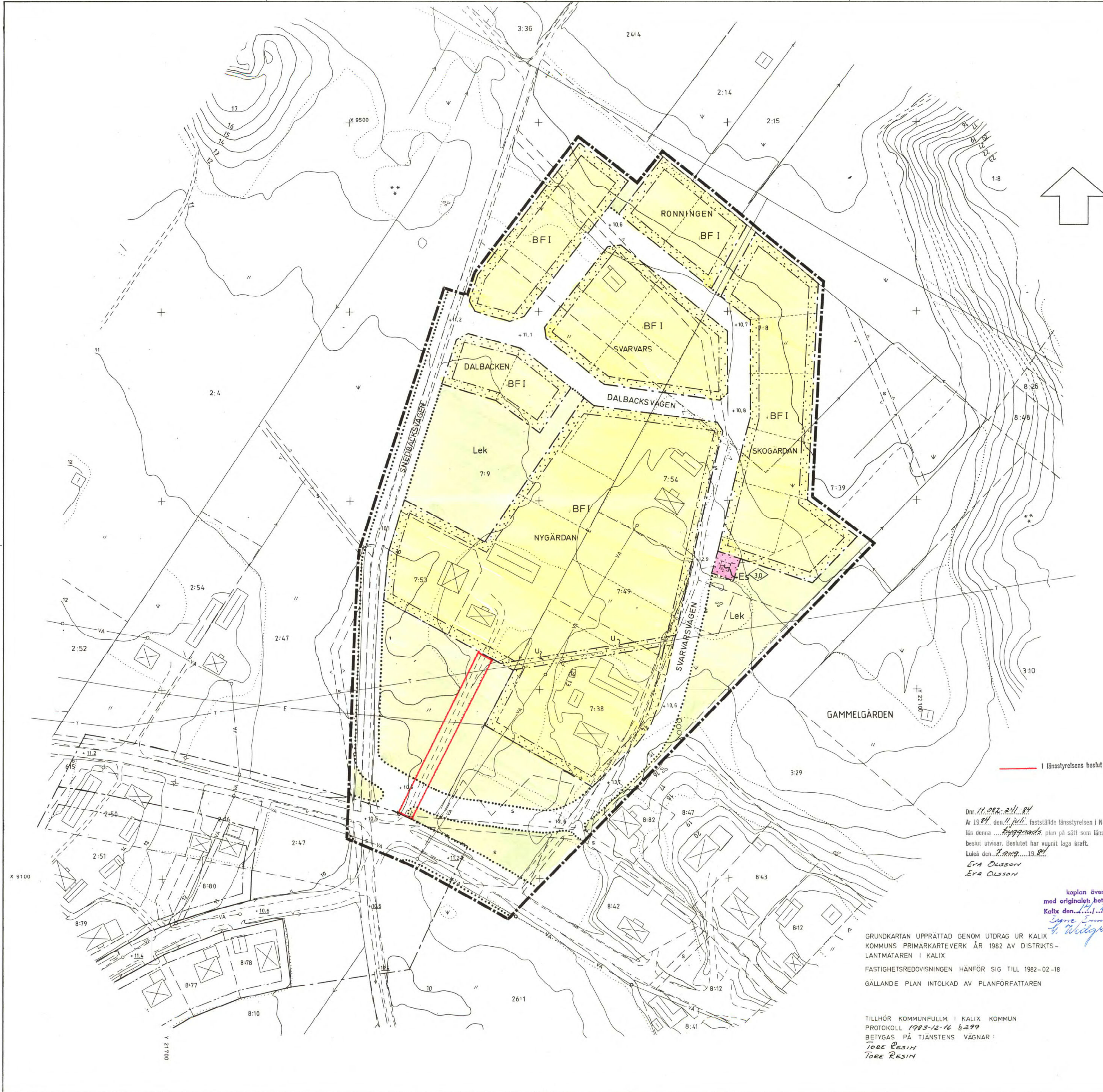


Kopia



# GAMMELGÅRDEN

(GAMMELGÅRDEN 7-8, 7-9 M FL)

KALIX KOMMUN  
NORRBOTTENS LÄN

## FÖRSLAG TILL BYGGNADSPÅN

UPPRÄTTAD 1983-02-22 REV 1983-10-03  
ALEXIS ARKITEKTKONTOR, LULEÅ

LENNART ALEXIS MATS SANDQVIST  
ARKITEKT SAR INGENJÖR

### BETECKNINGAR

- GRUNDKARTAN**
- - - FASTIGHETSGRÄNS
  - KVARTERS ELLER ANNAN OMRÅDESGRÄNS
  - - - BESTÄMMELESGRÄNS
  - ☒ BYGGNADER
  - VÄG MED RESP. UTAN SIDOUTRYMMEN
  - RUTNÄTSPUNKT
  - ELLEDNING FÖR HÖGSPÄNNING OVAN MARK
  - TELELEDNING OVAN MARK
  - VA VATTEN OCH AVLOPPSLEDNING
  - FASTSTÄLLD VÄGHÖJD
  - HÖJDKURVOR
  - 7-9 FASTIGHETS BETECKNING

### BYGGNADSPÅN KARTAN

- A. GRÄNSBETECKNINGAR**
- BYGGNADSPÅN GRÄNS BELÄGEN 3M UTANFÖR BERÖRT OMRÅDE
  - OMRÅDESGRÄNS
  - BESTÄMMELESGRÄNS
  - GÄLLANDE OMRÅDESGRÄNS AVSEDD ATT UTGÅ
  - OMRÅDESGRÄNS FRÅN VILKEN MINDRE AVVIKELSER I VISSA FALL FÅR GÖRAS

- B. OMRÅDESBETECKNINGAR**
- ALLMÄN PLATS**
- VÄG ELLER TORG
  - PARK ELLER PLANTERING

- BYGGNADSMARK**
- B BOSTÄDER

- SPECIALOMRÅDE**
- Es TRANSFORMATORSTATION

- C. ÖVRIGA BETECKNINGAR AVSEDDA ATT FASTSTÄLLAS**
- MARK SOM INTE FÅR BEBYGGAS
  - LEDNINGSMRÅDE
  - 00 GÄLLANDE VÄGHÖJD
  - 00 VÄGHÖJD
  - F FRISTÅENDE HUS
  - I ANTAL VÅNINGAR
  - ◊ BYGGNADSHÖJD

- D. ILLUSTRATIONER OCH HÄNVISNINGAR**
- ILLUSTRATIONS LINJE
  - GÅNG OCH CYKELVÄG

Den 11.02.21.83  
År 1983 den 21.02.83. fastställdes länsstyrelsen i Norrbottens län denna byggnadsplan på sätt som länsstyrelsen beslut utvisar. Beslutet har vägnat laga kraft.  
Luleå den 21.02.83. 19.83  
Eva Olsson  
Eva Olsson

GRUNDKARTAN UPPRÄTTAD GENOM UTDRAG UR KALIX KOMMUNS PRIMÄRKARTEVERK ÅR 1982 AV DISTRIKTS-LANTMÄTAREN I KALIX  
FASTIGHETSREDOVISNINGEN HÄNFÖR SIG TILL 1982-02-18  
GÄLLANDE PLAN INTOLKAD AV PLANFÖRFATTAREN

TILLHÖR KOMMUNFULLM I KALIX KOMMUN  
PROTOKOLL 1983-02-16 S.299  
BETYGAS PÅ TJÄNSTENS VÄGNAR:  
TORE RESIN  
TORE RESIN

