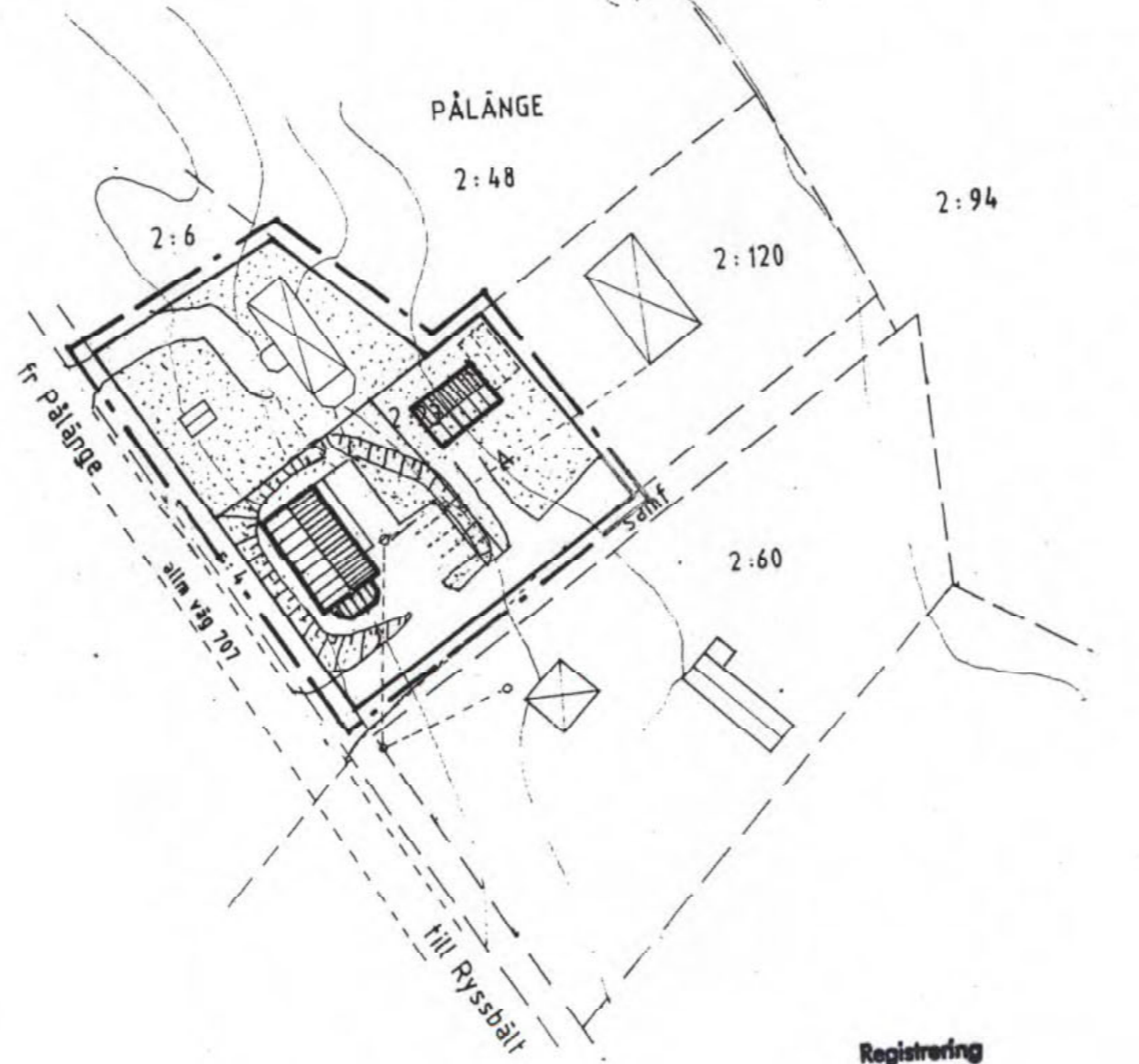
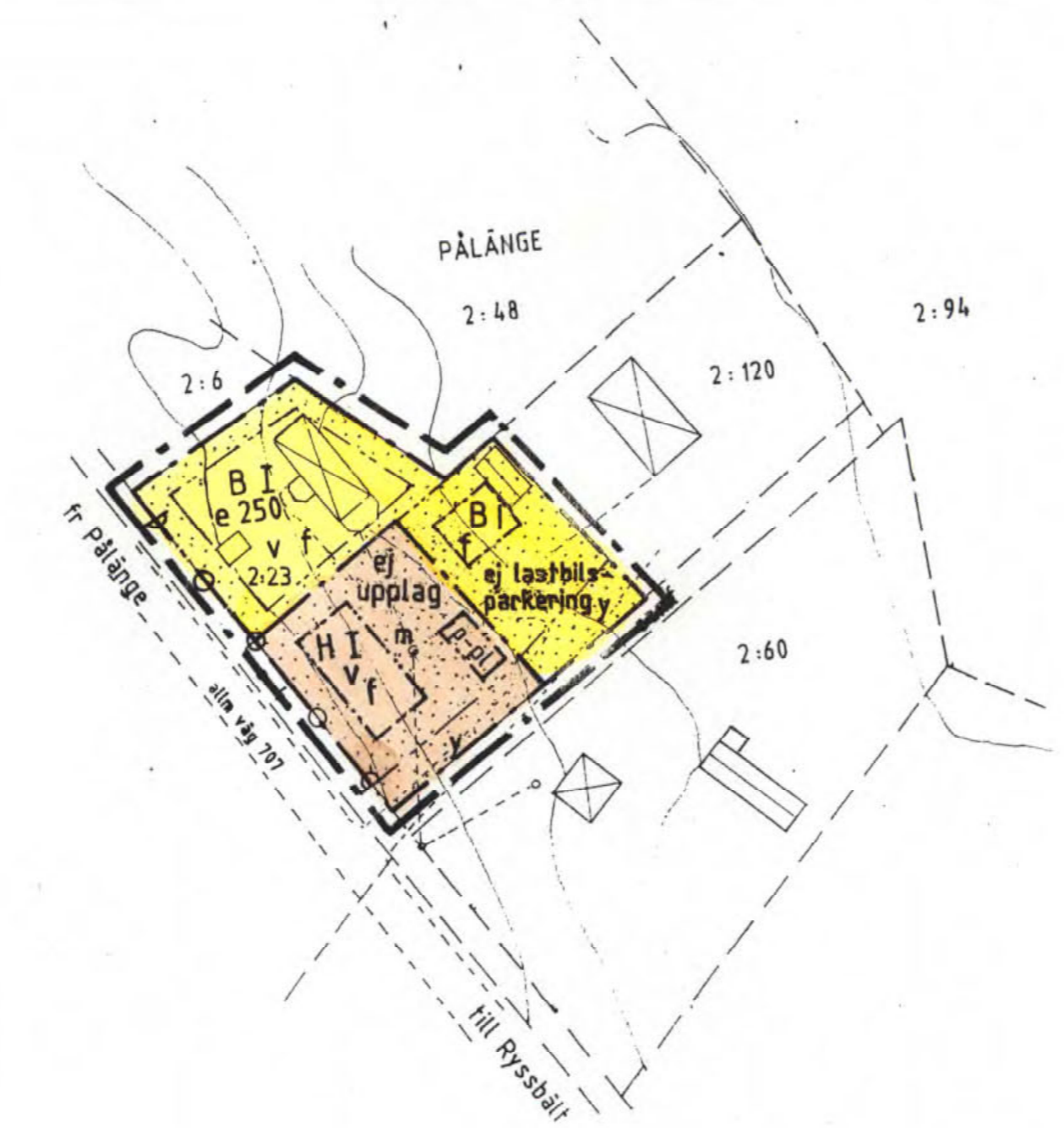
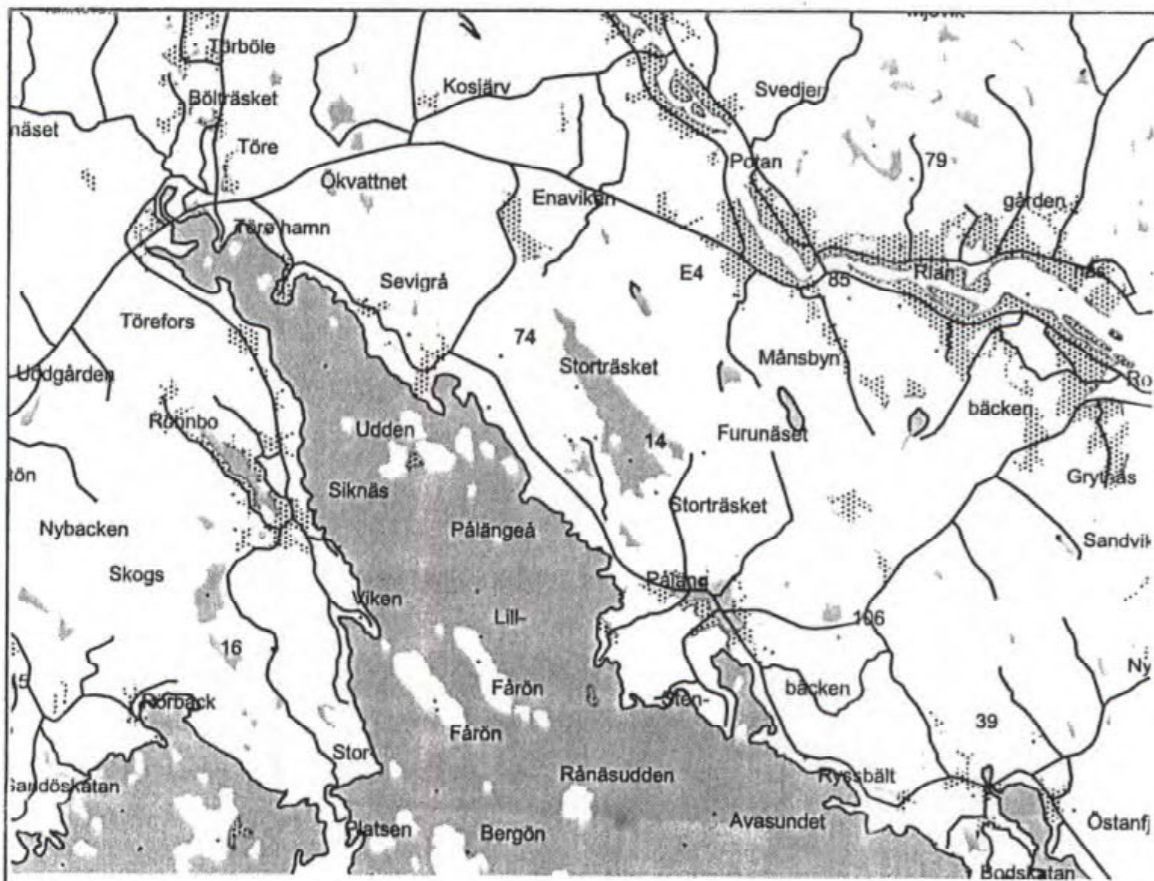


Kopia



# PLANKARTA MED BESTÄMMELSER OCH ILLUSTRATIONSKARTA

## GRÄNSBETECKNINGAR

- Gränslinje redovisad 3 meter utanför planområdet
- - - Användningsgräns
- Egenskapsgräns

## PLANBESTÄMMELSER

Följande gäller inom området med nedanstående beteckningar. Där beteckning saknas gäller bestämmelsen inom hela planområdet. Endast angiven användning och utformning är tillåten.

### Användning av kvartersmark

- B Bostäder
- H Handel

### Begränsning av markens bebyggande

- Marken får inte bebyggas
- y Marken skall vara tillgänglig för utfart från angränsande fastigheter

### Markens anordnande

- EJ lastbils-parkering
- p-pl Parkeringsplats skall finnas
- o Utfart får inte anordnas
- ej upplag Upplag får inte anordnas

### Utnyttjandegrad

- e<sub>1</sub> 000 Största byggnadsarea per tomt

### Placering, Utformning, Utförande

- I Högsta antal våningar
- v Vind får inte inredas
- f Fasaden skall utgöras av trä

### Störningsskydd

- m Verksamheten får inte vara störande för omgivningen

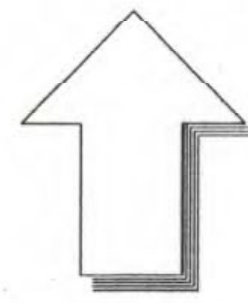
### Administrativa bestämmelser

Genomförandetiden slutar 5 år efter det datum som planen har vunnit laga kraft

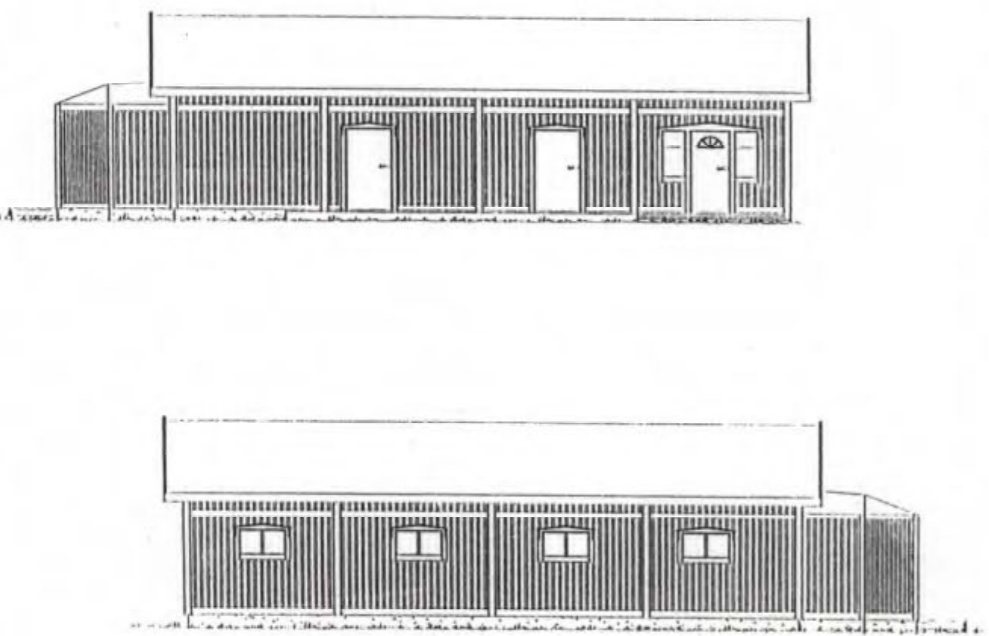
**UPPLYSNINGAR**

Planens handlingar består av:

- o Plankarta med bestämmelser, illustrations- och översiktskarta
- o Planbeskrivning
- o Genomförandebeskrivning
- o Särskilt utlåtande



Antagen av BN 1998-04-22  
Vunnit laga kraft 1998-05-07



10 0 50 100 SKALA 1:1000

Registrering Datum 1999-10-15  
Införing i fastighetsregistret har verkställts  
För lantmäterimyndigheten  
Ann-Kristi Björk

Detaljplan för  
**Del av PÅLÄNGE** (PÅLÄNGE 2:23)

Kalix kommun Norrbottens län

MAF Arkitektkontor AB, Luleå  
Upprättad 1998-03

Reviderad 1998-03-31

Per Persson  
Arkitekt SAR

Mats Sandqvist  
Planingenjör

25-p99/31