

**Akt nr:**  
**25 - P93 / 25**

\*AU\$25-P93/25\*

Upprättade år 1992	Dnr 2023-23255-92
Ärende Detaljplan för del av TÖRE 2:28	
Registerområde Kalix	
Kommun Kalix	Län Norrbotten

**Aktas  
noga!**

*Kartor och handlingar är  
ömtåliga. Vid användningen  
måste de aktas mycket noga.*

I denna lantmäteriakt får inte ens med blyerts ske anteckning,  
förstrykning eller dylikt.

Kartor och handlingar skall återsändas i det skyddsomslag, som  
de förpackats i från fastighetsregistermyndigheten.

Om utlånad handling skadas kan fastighetsregistermyndigheten  
bestämma att handlingen skall lagas på låntagarens bekostnad.

Till akten hör

..... 1 ..... band

..... 26 ..... numrerade sidor

..... inneliggande karta

..... annan karta

ps



LÄNSSTYRELSEN  
I NORRBOTTENS LÄN

2  
P 1993-25  
LAGAKRAFTBEVIS

1993-01-08

2023-23255-92

ÖVERLANTMÄTARMYNDIGHETEN  
Norrbottens län

Ink 1993 -01- 11

Dnr:.....

Byggnadsnämnden i Kalix kommun  
952 81 KALIX

Byggnadsnämnden har 1992-11-19 antagit detaljplan för DEL  
AV TÖRE 2:28, Kalix kommun.

Beslutet har vunnit laga kraft 1992-12-29.

*Ulla Rosengvist*  
Ulla Rosengvist

Registrering

Datum

1993-09-29

Införing i fastighetsregistret har verk-  
ställts

för fastighetsregistermyndigheten

*Saeja Teriksson*

Kopia till:

Fastighetsbildn mynd, Floragatan 14, 952 33 KALIX

Fastighetsregistermyndigheten, LULEÅ

Planenheten

AKten

Detaljplan för del av TÖRE 2:28 i Kalix kommun.

Detaljplanen har handlagts enligt Plan- och bygglagens regler för enkelt planförfarande ( PBL 5:28 ). Berörda sakägare, myndigheter m.m. har från 1992-10-12 och två veckor framåt beretts tillfälle att lämna synpunkter på planförslaget.

Länsstyrelsens planenhet har meddelat att man inte har särskilda synpunkter.

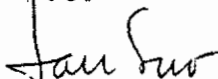
Miljö- och hälsoskyddschefen Sven Kerttu har meddelat att han inte har erinringar mot förslaget.

Töre 18:1, har också meddelat att han inte har erinringar mot förslaget.

Synpunkter utöver vad ovan redovisats har ej inkommit.

PLANFÖRFATTARENS UTLÅTANDE

Då inga erinringar inkommit mot planförslaget föreslår jag att Byggnadsnämnden antar densamma.

  
Lars Suo

Distriktslantmätare/ planförfattare

1992-10

Dnr BD5, 91203

DETALJPLAN

för del av TÖRE (Töre 2:28)  
Kalix kommun, Norrbottens län  
Kalix lantmäteridistrikt  
Upprättad i oktober 1992

TIDPLAN

Detaljplanen avses att handläggas med enkelt förfarande enligt PBL 5 kap 28 §. Detta innebär att planutställning ej erfordras samt att Byggnadsnämnden i Kalix har delegationsrätt att anta planen.  
I stället för utställning sker samråd direkt med berörda parter.

Planen beräknas kunna antas under hösten 1992.

GENOMFÖRANDETID

Genomförandetiden är femton år och utgår  
Efter denna tidpunkt finns ingen garanterad rätt till bygglov.

ANSVARSFÖRDELNING

Huvudmannaskapet är enskilt.

FASTIGHETSÄTTSLIGA FRÅGOR

Marken inom planområdet ägs av enskilda. Genomförandet av planen innebär endast att åtta lotter avstyckas från Töre 2:28.

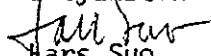
EKONOMISKA FRÅGOR

Exploateraren svarar ensam för kostnader i samband med exploateringen av de nya tomplatserna.

MEDVERKANDE TJÄNSTEMÄN

Genomförandebeskrivningen har upprättats i samråd med Byggnadsnämnden, stadsarkitekten m fl.

I tjänsten



Lars Suo  
distriktslantmätare

DETALJPLAN

för del av TÖRE (Töre 2:28)  
Kalix kommun, Norrbottens län  
Kalix lantmäteridistrikt  
Upprättad i oktober 1992

PLANBESKRIVNING

I detaljplanen ingår följande handlingar

- Grundkarta
- Fastighetsförteckning
- Plankarta med bestämmelser
- Planbeskrivning
- Genomförandebeskrivning

PLANENS SYFTE

Planen syftar till att möjliggöra uppförandet av åtta fritidshus inom ett område av Töre 2:28.

TIDIGARE STÄLLNINGSTAGANDEN

Området har tidigare ej berörts av detaljplanläggning. Byggnadsnämnden har 1992-06-18, § 130 beslutat meddela tillstånd att upprätta denna detaljplan.

LÄGE

Planområdet är beläget norr om allmänna vägen nr 690 till Sirknäs i anslutning till Olsholmen, ca 3 km från E4. Avståndet till Töre är ca 5 km, till Kalix ca 30 km och till Luleå ca 50 km.

ÄGARFÖRHÅLLANDEN

All mark inom detaljplanen är i enskild ägo. Det område som genom planläggningen blir exploaterat ingår i Töre 2:28.

NATURFÖRUTSÄTTNINGAR

Planområdet är i huvudsak skogsklätt med blandad barr-och lövskog. Områdets nordöstra del utgörs av gammal ängsmark som fortfarande är öppen. Marken består av sandig och delvis moig morän. Grundläggningsförhållandena för fritidshus bedöms vara relativt goda.

PLANENS INNEHÅLL

Planförslaget innebär i huvudsak att åtta tomtplatser kan bebyggas med friliggande fritidshus.  
Tomtplatserna får en areal om 1500-2000 m<sup>2</sup>.

Vid stranden av Olsholmsviken anvisas plats för en småbåtshamn.

Områdets nordligaste del berörs av strandskyddsförordnande. Förordnandet berör dock ej tomtmark.

Den tillåtna byggnadsytan begränsas till 100 m<sup>2</sup>.

TEKNISK FÖRSÖRJNING

Vattenförsörjningen löses genom anslutning till kommunal vattenledning invid allmänna vägen.

Infiltration av avloppsvatten bedöms kunna ske inom tomtplatserna. Infiltrationsanläggning får anläggas först efter tillstånd från Miljö- och Hälsoskyddsnämnden. WC får ej anläggas.

Möjligheten finns till el-anslutning till allmänt nät.


ADMINISTRATIVA FRÅGOR

Genomförandetiden är femton år och slutar  
Det innebär att bygglov måste sökas före denna tidpunkt.  
Därefter finns ingen garanterad rätt till bygglov.

MEDVERKANDE TJÄNSTEMÄN

Planen har upprättats av LANTMÄTERIET i KALIX i samråd med markägare, berörda kommunala förvaltningar, stadsarkitekten Lennart Alexis, Länsstyrelsen m fl.

I tjänsten

  
Lars Suo

distriktslantmätare



Detaljplan för del av TÖRE 2:28 i Kalix kommun.

Inom del av Töre 2:28 har upprättats ett förslag till detaljplan som innebär möjlighet att bebygga åtta (8) nya tomtplatser. Detaljplanen handläggs med enkelt förfarande i enlighet med reglerna i 5 kap 28 § PBL. (Plan- och bygglagen).

På byggnadsnämndens uppdrag översändes härmed samråds handlingar för granskning och yttrande. Jag önskar få del av Edra synpunkter senast två veckor efter att handlingarna erhållits. Om förlängd samrådstid önskas bör detta meddelas.

Den som saknar invändningar eller synpunkter på förslaget ombedes godkänna densamma genom underskrift på bifogad plankopia. Godkännandet önskas insänt snarast till lantmäteriet, Floragatan 14, 952 33 KALIX.

Om skriftliga synpunkter ej framförs i tid kan rätten att senare överklaga planen gå förlorad.

Med vänlig hälsning

Lars Suo  
distriktslantmätare



# PLANBESTÄMMELSER

Följande gäller med nedanstående beteckningar  
Där beteckning saknas gäller bestämmelsen inom hela planområdet  
Endast angiven användning och utformning är tillåten

## GRÄNSBETECKNINGAR

— · — · — · — ·	PLANOMRÅDETS GRÄNS
—————	GÄLLANDE ANVÄNDNINGSGRÄNS SOM SKALL BEHÅLLAS
— · — · — · — ·	ANVÄNDNINGSGRÄNS
— · · — · — ·	EGENSKAPSGRÄNS
— x — x —	UTGÅENDE GRÄNS

## MARK- OCH VATTENANVÄNDNING

### ALLMÄNNA PLATSER

LOKALGATA	LOKALTRAFIK
P	PARKERING
NATUR	NATUROMRÅDE

### KVARTERSMARK

B	BOSTÄDER
---	----------

### VATTENOMRÅDE

W	ÖPPET VATTENOMRÅDE
WB <sub>1</sub>	BRYGGOR OCH BADPLATS FÖR INTILLIGGANDE FASTIGHETER
WV <sub>1</sub>	SMÅBÅTSHAMN

### UTNYTTJANDEGRAD

STÖRSTA TILLÄTNA BYGGNADS YTA ÄR 100 m<sup>2</sup>  
MINSTA TOMTSTORLEK 1500 m<sup>2</sup>

### BEGRÄNSNINGAR I MARKENS BEBYGGANDE

· · · · ·	MARKEN FÅR INTE BEBYGGAS
-----------	--------------------------

### PLACERING; UTFORMNING; UTFÖRANDE;

P <sub>1</sub>	BYGGNAD SKALL PLACERAS MINST 4,5 M FRÅN GRÄNS MOT GRANNFASTIGHET
I	ANTAL VÅNINGAR

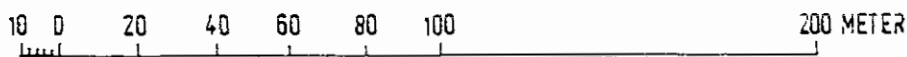
### ADMINISTRATIVA BESTÄMMELSER

#### GENOMFÖRANDETID

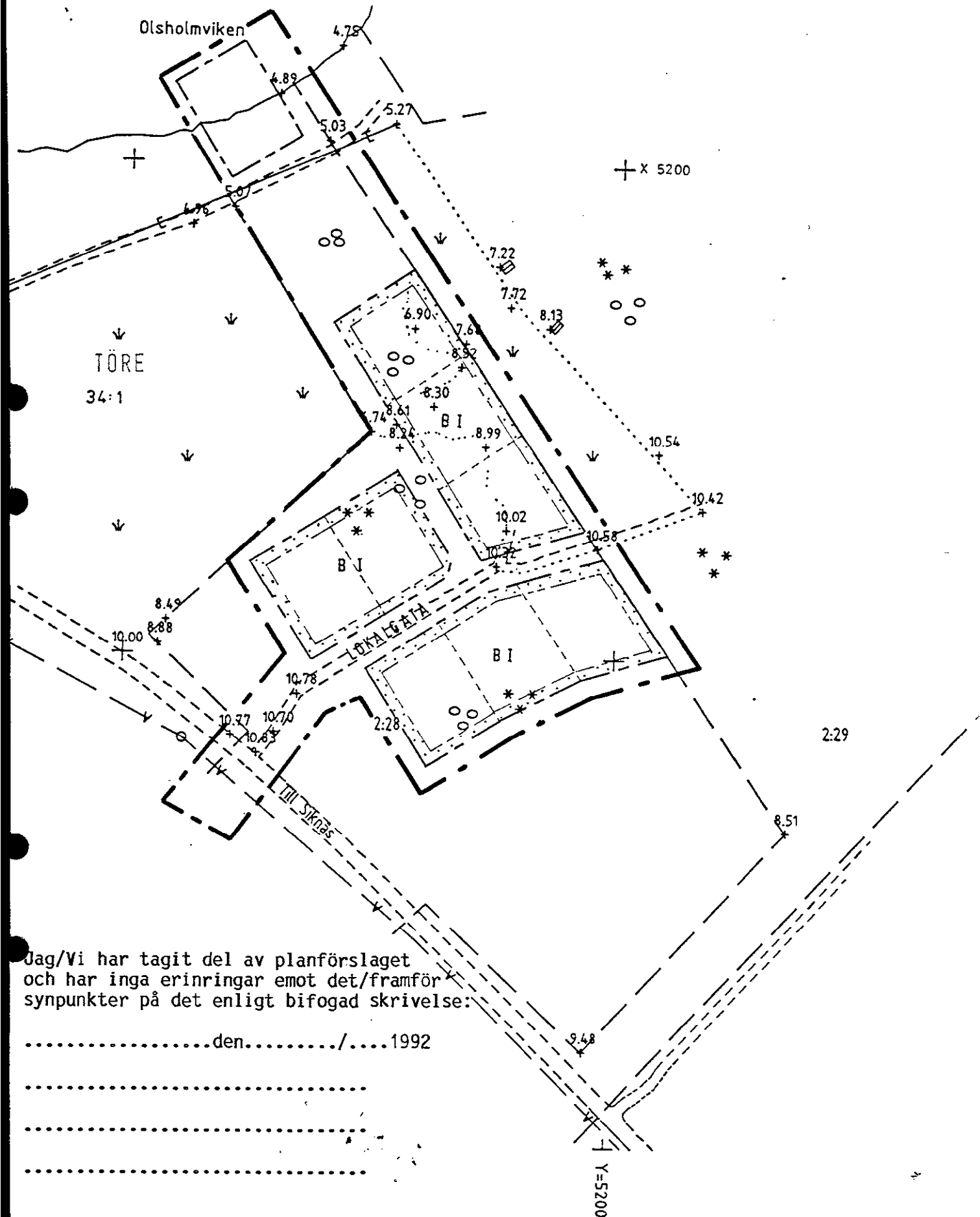
PLANENS GENOMFÖRANDETID SLUTAR 2001-06-30

KOMMUNEN ÄR INTE HUVUDOMAN FÖR DE ALLMÄNNA PLATSERNA

SKALA 1:2000



Olsholmviken



Jag/Vi har tagit del av planförslaget  
 och har inga erinringar emot det/framför  
 synpunkter på det enligt bifogad skrivelse:

.....den...../.....1992

.....  
 .....  
 .....  
 .....

Länsstyrelsen  
Kommunstyrelsen  
Distriktslantmätare Lars Suo

FASTIGHETS... DISTRIKT

Kalix lantmäteridistrikt

Ink ..... 921214 .....

Dnr ..... 91203 .....

§ 255

Dnr 1992.245 313

Detaljplan på del av fastigheten Töre 2:28

Föreligger en av Kalix lantmäteridistrikt upprättad detaljplan för fritidsbebyggelse över del av fastigheten Töre 2:28.

Planen har handlagts genom enkelt planförfarande och godkänts av samtliga berörda. En tomtplats berörs av generella strandskyddet mot vilket länsstyrelsen inte haft något att erinra.

Byggnadsnämnden beslutade antaga planen och anhålla om dispens enligt 16 § naturvårdslagen.

Justerandes sign

Utdragsbestyrkande



Distriktslantmätare Lars Suo  
Floragatan 14  
952 33 KALIX

§ 130

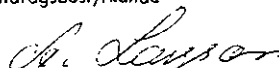
Dnr 1992.245 313

Detaljplan för fritidsbebyggelse på del av fastigheten  
Töre 2:28, Olsholmen

Distriktslantmätare Lars Suo redovisade ett av honom upp-  
rättat förslag till detaljplan för fritidsbebyggelse på del  
av fastigheten Töre 2:28, Olsholmen.

Planen föreslås handläggas med enkelt planförfarande.

Byggnadsnämnden godkände planen för samråd.



Bestyrkes i tjänsten

*Margitta Raudström*