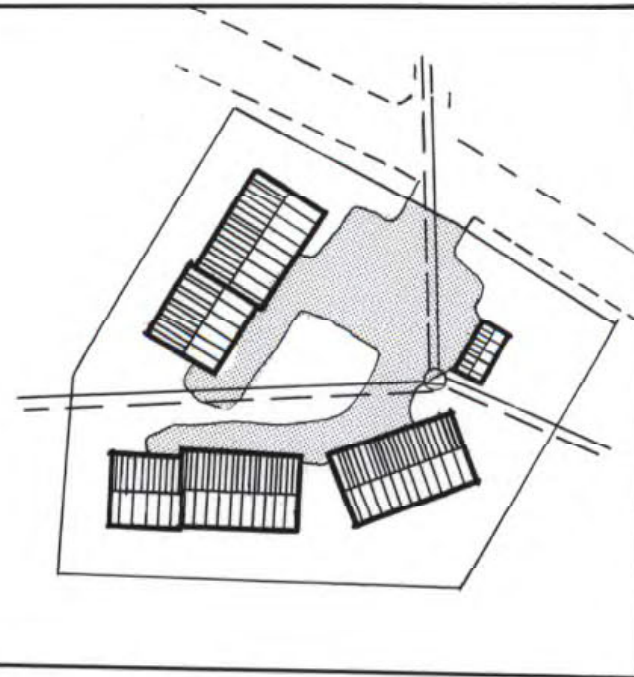


ÖVERSIKTSKARTA



SITUATIONSPLAN

**PLANKARTA**

GRÄNSBETECKNINGAR

- Gräns för planområdet. Gränsen ligger i rastrets innerkant.
- Användningsgräns
- Egenskapsgräns

PLANBESTÄMMELSER

Följande gäller inom områden med nedanstående beteckningar. Där beteckning saknas gäller bestämmelsen inom hela planområdet. Endast angiven användning och utformning är tillåten.

1. Användning av kvartersmark

- B** Bostäder

2. Begränsning av markens bebyggande

- Marken får inte bebyggas
- Marken får endast byggas med garage och uthus
- u** Ledningsområde

3. Placering, Utformning, Utförande

- I** Antal våningar

4. Administrativa bestämmelser

- a<sub>1</sub>** Genomförandetiden slutar 1993-12-31

UPPLYSNINGAR.

- Planens handlingar består av:
  - Plankarta med bestämmelser
  - Planbeskrivning
  - Genomförandebeskrivning

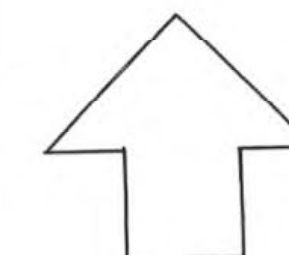
GRUNDKARTANS BETECKNINGAR

- Fastighetsgräns
- Huvudbyggnad resp. uthus
- Väg med resp. utan sidoutrymmen
- Höjdkurvor
- Häck
- Nedstigningsbrunn
- Avvägd höjd
- Rutnätspunkt
- Åker
- Ång
- Registreringsnummer för fastighet

Grundkarta till detaljplanen är ej upprättad. Planen är upprättad på kartmaterial som erhållits genom utdrag ur Kalix kommuns primärkarteverk.



PLANKARTA



10 0 10 20 30 40 50 100 SKALA 1: 1000

25-P89/38

Kopierad överensstämma med originalt botygare  
 Kopia från 19.1.1989  
 G. Widgren  
 W. R. Sundström

Detaljplan för  
**PÅLÄNG** (Pålänge 12: 6, 4: 67)  
 Kalix kommun Norrbottens län

Alexis Arkitektkontor, Luleå  
 Upprättad 1988-09

Lennart Alexis  
 Arkitekt SAR

Mats Sandqvist  
 Planingenjör

**VUNNIT LAGA KRAFT**  
 1988-11-14

**dp** 2102-15540-88

Detaljplanen godkänd för:  
 - Samråd 1988-09-15  
 - Antagande 1988-10-13  
 Vunnit laga kraft 1988-11-14