

Akt nr:

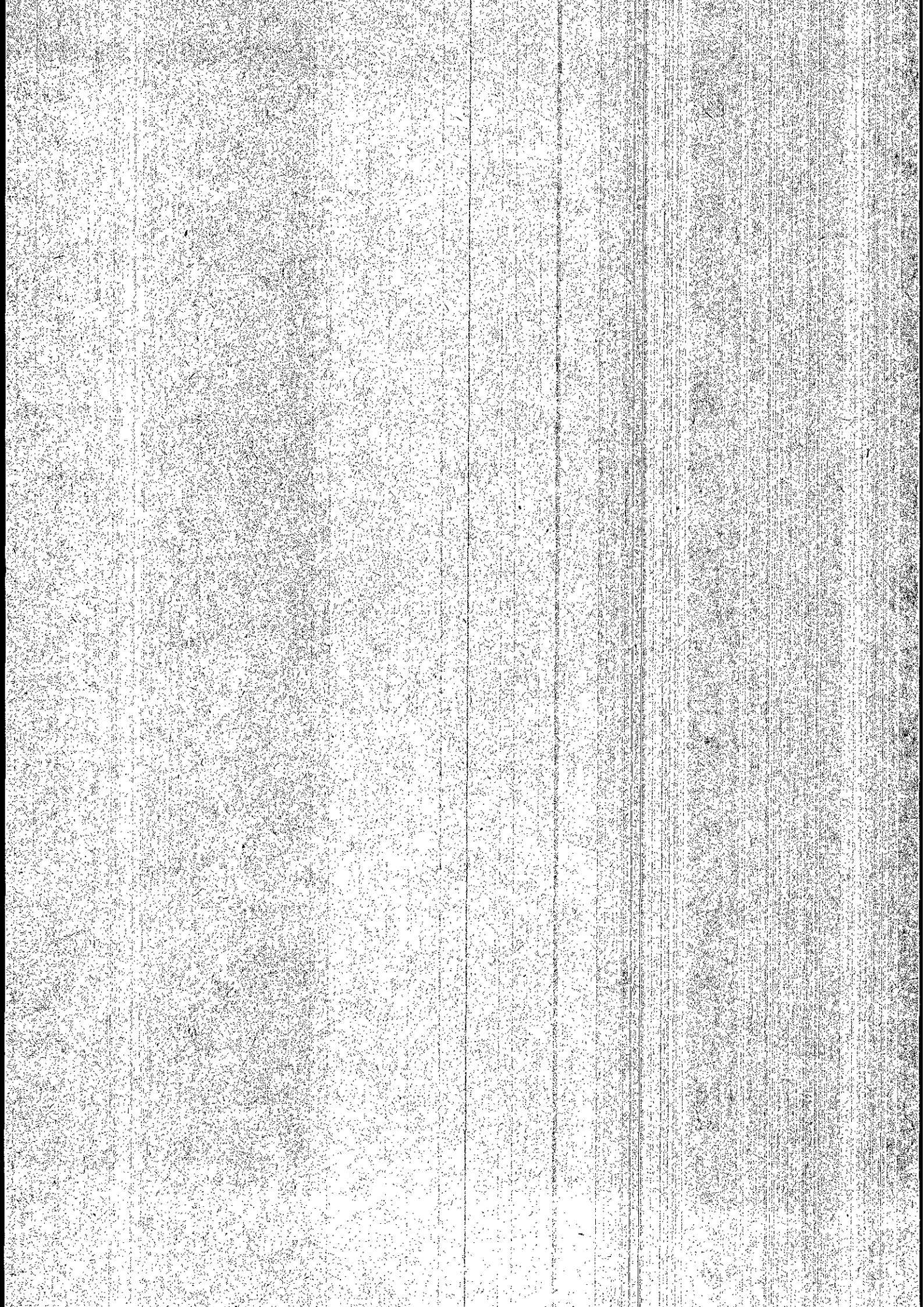
25 - P79 / 57

AU\$25-P79/57

Upprättade år	Dnr
1978	11.082-553-79
Ärende	
Förslag till byggnadsplan för del av Pålänge (fastigheten Pålänge 1:62 m fl)	
Registerområde	
Nederkalix	
Kommun	Län
Kalix	Norrbotten

Till akten hör

1 band
 15 numrerade sidor
 — Innefattande karta
 1 annan karta *pm*



LÄNSSTYRELSEN

Norrbottnens län

Planeringsavdelningen
Planenheten

Ingvar Sandberg

	BESLUT
	1979-09-11
INNEHÅLLS-09-11	Rek
LÄNSSTYRELSEN LULEÅ	
Sökandekontoret	

1979-09-11

11.082-553-79

Rek

Se sändlista

Kommunfullmäktige i Kalix kommun
952 00 KALIX

Fastställelse av förslag till byggnadsplan för DEL AV PÅLÄNGE (fastigheten Pålänge 1:62 m fl), Kalix kommun

Länsstyrelsen i Norrbottens län fastställer med stöd av 108 § byggnadslagen ett av kommunfullmäktige i Kalix kommun den 5 februari 1979 antaget förslag till byggnadsplan för DEL AV PÅLÄNGE (fastigheten Pålänge 1:62 m fl), Kalix kommun.

Förslaget, som även innehåller byggnadsplanebestämmelser, har angivits på en av Alexis Arkitektkontor AB Luleå den 27 oktober 1978 upprättad karta med tillhörande beskrivning.

Till följd av stadgandet i 150 § tredje stycket byggnadslagen får klagan ej föras mot beslutet.

Vid den slutliga handläggningen av detta ärende, i vilket bitr länsarkitekt Stig Carlsson beslutat och 1:e byråingenjör Ingvar Sandberg varit föredragande, har även naturvårdsdirektör Karl-Evert Pousette, tf bitr överlantmätare Ricard Lundgren och 1:e länsassessor Gustav Bjelle deltagit.

Stig Carlsson
Stig Carlsson

Ingvar Sandberg
Ingvar Sandberg

Registrering
Datum

1979-10-05.....
Införing i fastighetsregistret har verkställt
För fastighetsregistermyndigheten

Gunn Bergström

KOPIANS LIKHET MED ORIGNALET BESTYRKES
Länsstyrelsen, Luleå
Planenheten

[Signature]

mj

beslut + karta beskr o best

Lantmäterienheten (org handl för reg)
Statens planverk, Box 22027, 104 22 STOCKHOLM
Planenheten

Lantmäterienheten

Fastigh bildn myndigh i Kalix lmdt, Köpmannagatan 1,
952 00 KALIX

beslut (rek)

Kommunstyrelsen, 952 00 KALIX
Byggnadsnämnden, 952 00 KALIX

beslut

Naturvårdsenheten
Planenhetens exp
Vägförvaltningen, Box 809, 951 28 LULEÅ

Akten

11082-533-79(3)

DEL AV PÅLÄNGE
(Fastigheten Pålänge 1:62 m fl)
Kalix kommun, Norrbottens län

Förslag till byggnadsplan

BESKRIVNING

HANDLINGAR

- a) Byggnadsplaneförslag i skala 1:2000 upprättat på Alexis Arkitektkontor AB, Luleå, av arkitekt SAR Lennart Alexis och ingenjör Sven Westerlund.
- b) Bestämmelser
- c) Denna beskrivning
- d) Grundkarta upprättad genom utdrag ur Kalix kommuns primärkarteverk år 1978 av biträdande distriktslantmätaren i Kalix.
- e) Fastighetsförteckning

PLANDATA

Lägesbestämning

Planområdet är beläget omedelbart öster om den centrala delen av Pålänge, cirka 500 meter öster om skolan. Området är lokaliserat till västra delen av ett höjddparti.

Areal

Planområdet omfattar 5,8 hektar tidigare ej detaljplanerad mark.

PLANERINGSFÖRUTSÄTTNINGAR

Kommunöversikt

Ytterligare förtätning av Pålänge by är svår att genomföra på grund av att de möjliga byggnadsplatserna är i privat ägo och markägarna är ovilliga att sälja ytterligare tomtplatser. Kommunöversikten upptar därför ett område för detaljplanläggning, vilket område omfattas av föreliggande planförslag. Någon tidigare detaljplan finns ej inom byn.

Kommunala ställningstaganden

Kommunen har för att genomföra kommunöversiktens intentioner inköpt den mark som ingår i planområdet.

Befintliga förhållanden. markens användbarhet

Planområdet utgöres av ett höjiparti med goda grundläggingsförhållanden och ett väster därom liggande lägre parti, där grundförhållandena är sämre. Höjipartiet är bevuxet med tallskog. De lägre delarna utgöres av björkskog respektive ängsmark.

Området är obebyggt och saknar VA-ledningar. I planområdets sydöstra gräns går en väg som bl a leder till byns fotbollsplan.

Marken är i kommunens ägo.

PLANFÖRSLAG

Från befintlig väg anläggs en vägslinga på höjipartiets västra sluttning. Planområdet är avsett att kunna utsträckas mot norr på fastigheten Pålänge 3:4 med ytterligare cirka 10 tomter om behov uppstår.

Bebbyggelseområden

Bostäder

Planförslaget omfattar 19 tomtplatser för enbostadshus. Med hänsyn till att miljövårdande åtgärder erfordras för iordningställande av det befintliga grustaget i sydost synes fyra av tomtplatserna inte böra exploateras förrän dessa åtgärder är vidtagna.

Skolor

Skolorna i Pålänge och Ryssbält har gemensamt upptagningsområde och för närvarande går klasserna 1-4 i Pålänge och 5-6 i Ryssbält. Skolorna kan kvarvara på detta sätt även utan ökad inflyttning fram till slutet av 80-talet.

Barnstugor

Någon barnstuga är ej planerad inom Pålänge.

Handel

I Pålänge finns en Konsumentbutik.

Övrig service

Utöver vad som ovan nämnts finns i Pålänge
post
bensinförsäljning
bilverkstad
samlingshall
idrottsplats
elljusspår (angränsar planområdet).

Friktion

Planområdet ligger på tre sidor intill orörd natur. Inom planområdet finns en stor yta parkmark, vilken kan utnyttjas som lek område. Befintligt elljusspår utgår från grustaget.

Vägar och trafik

Planområdet trafikförsörjes via befintliga vägar inom närliggande bebyggelseområde. Tillfartsvägen skall upp- rustas. Planområdets ringa trafikallsträng gör att den ökade trafiken på befintligt vägnät kan accepteras.

Immissioner och klimat

Området torde ej beröras av eller orsaka olämpliga immissioner.

Teknisk försörjning

Mellan föreslaget bebyggelseområde och befintlig bebyggelse finns ett lågområde. Av detta skäl måste avloppet från planområdet pumpas.

PLANGENOMFÖRANDE

Kommunen kommer att genomföra byggandet av vägar, VA och belysning. Husbyggandet kommer dels att ske i privat regi dels i form av grupphus.

SAMRÅD

Förutom med kommunala instanser har samråd skett med fastighetsbildningsmyndigheter, länsstyrelsens plan- enhet, vägförvaltningen och lantbruksnämnden.

Offentlig information om planförslaget hölls i Pålänge skola 1978-09-26. 15 personer från byn var närvarande. Vid detta möte framkom inga synpunkter som hade inverkan på planförslagets utformning.

Luleå 1978-10-27

Lennart Alexis
Lennart Alexis
Arkitekt SAR

Sven Westerlund
Sven Westerlund
Ingenjör

11082-553-79

Tillhör länsstyrelsens i Norrbottens län beslut den 11 sept. 1979 i ovan angivna ärende,

Detta byggplanförslag har utarbetats av Kommunens arkitektbyrå
Käll: den 11 sept. 1979, s. 8
betygar:
[Signature]

Ingrid Sandberg

Gunn-Britt Ericsson

11082-553-79 (2)

DEL AV PÅLÄNGE
(Fastigh Pålänge 1:62 m fl)
Kalix kommun, Norrbottens län

Förslag till byggnadsplan

BESTÄMMELSER

1 §. PLANOMRÅDETS ANVÄNDEING

1 mom Byggnadsmark

Med B betecknat område får användas endast för bostadsändamål.

2 mom Specialområde

Med Ps betecknat område får användas endast för avloppspumpstation.

2 §. MARK SOM ICKE FÅR BEBYGGAS

Med punktprickning betecknad mark får icke bebyggas.

3 §. BYGGNADSSÄTT

Med F betecknat område får bebyggas endast med hus som uppförs fristående.

4 §. EXPLOATERING AV TOMTPLATS

1 mom På tomtplats som omfattar med F betecknat område får endast en huvudbyggnad och en gårdsbyggnad uppföras.

2 mom På tomtplats som omfattar med F betecknat område får huvudbyggnad jämte gårdsbyggnad icke uppta större sammanlagd byggnadsyta än 200 kvadratmeter. Gårdsbyggnad får ej uppta större byggnadsyta än 40 kvadratmeter.

3 mom På med F betecknat område får huvudbyggnad icke inrymma mera än en bostadslägenhet. I gårdsbyggnad får boningsrum icke inredas.

5 §. BYGGNADS UTFORMNING

1 mom På med romersk siffra betecknat område får byggnad uppföras med högst det antal våningar som siffran anger.

2 mom På med I betecknat område får byggnad icke uppföras till större höjd än 4,4 meter och gårdsbyggnad icke till större höjd än 3,0 meter.

Luleå 1978-10-27

Lennart Alexis
Lennart Alexis
Arkitekt SAR

Sven Westerlund
Sven Westerlund
Ingenjör

byggnads-
Detta ~~stads~~plansföreslag har
antagits av Kommunfullmäktige i
Kälix den 5 12 1979, 311
betygar:
[Signature]

11082-553-79

Tillhör länsstyrelsens i Norrbottens län beslut den 11 sept 1979 i ovan angivna ärende,

Ingar Sandberg

Gunn-Britt Ericsson