

PLANBESTÄMMELSER

Följande gäller inom områden med nedanstående beteckningar. Endast angiven användning och utformning är tillåten. Där beteckning saknas gäller bestämmelsen inom hela planområdet.

GRÄNSBETECKNINGAR

- Planområdesgräns, 3 meter utanför planområdet
- - - Användningsgräns
- Egenskapsgräns

ANVÄNDNING AV MARK OCH VATTEN

Allmänna platser

NATUR Naturområde

Kvartersmark

V Hamn

N Friluftsområde, dock ej under +2,0 m. över nollplanet

Vattenområden

WW₁ Vattenområde som får överbyggas med hamnpirar o.d.

UTNYTTJANDEGRAD

e₁ 900 Största totala byggnadsarea i kvm.

BEGRÄNSNING AV MARKENS BEBYGGANDE

- Byggnad får inte uppföras
- +++++ Marken får med undantag av sjöbodar inte förses med byggnader
- u** Marken ska vara tillgänglig för allmänna underjordiska ledningar
- z** Marken ska vara tillgänglig för allmän körtrafik

PLACERING; UTFORMNING; UTFÖRANDE

Utförande

f₁ Byggnader skall ha träfasader målade i faluröda kulörer

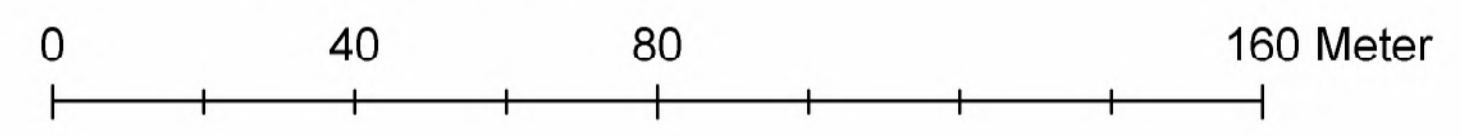
Utformning

I Högsta antal/Foreskrivet antal våningar

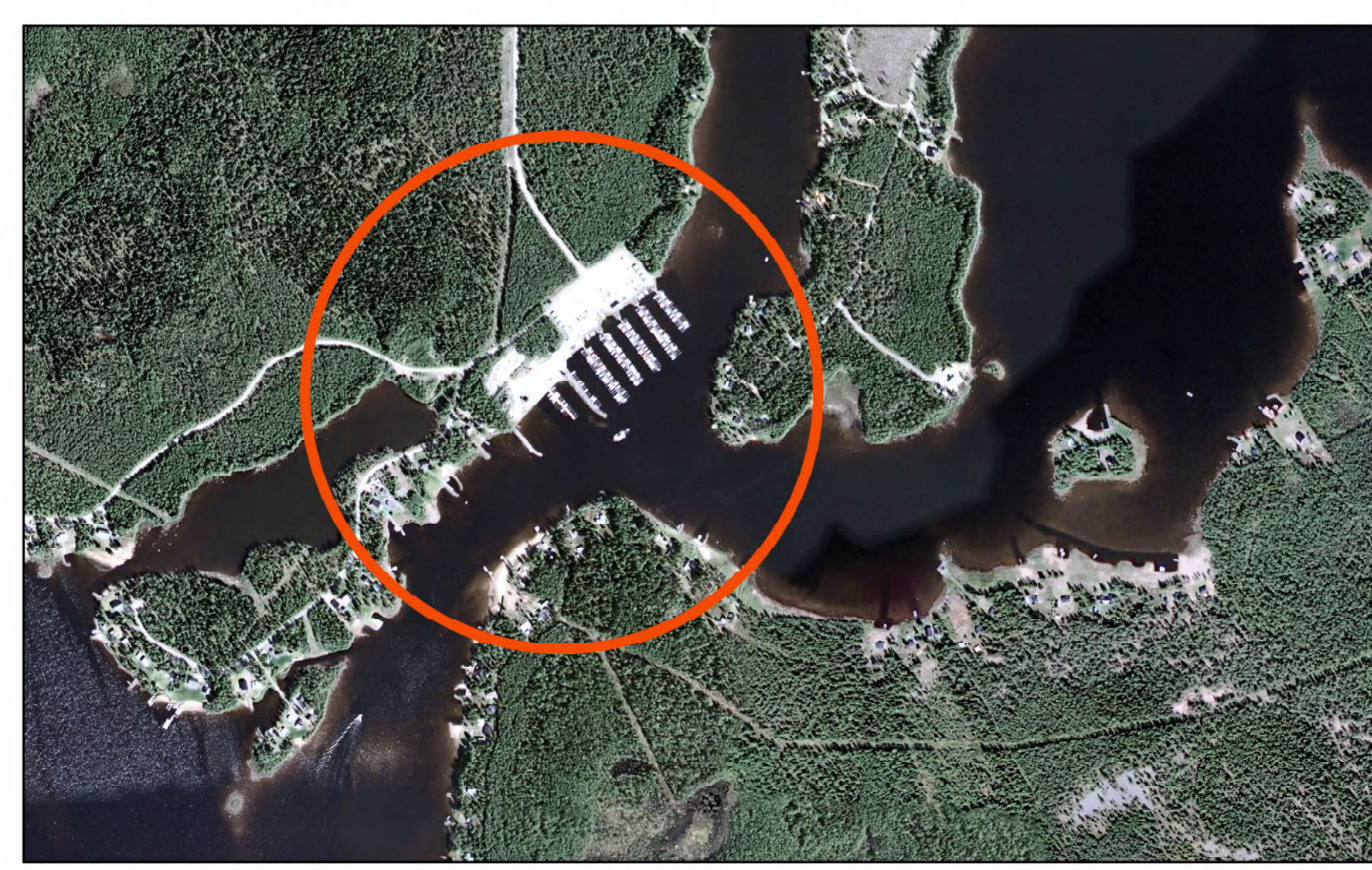
ADMINISTRATIVA BESTÄMMELSER

Genomförandetiden är 15 år från det planen vinner laga kraft
Strandskyddet upphävs inom hela planområdet med undantag för naturområdet samma dag som planen vinner laga kraft.

Skala 1:1 000 vid utritning i A1-format



Orienteringskarta



Teckenförklaring

- Dike
- Gång- och cykelbana
- Körbana
- Körbana på tomt
- Parkeringsplats
- Refug
- Stig
- Bostad
- Industri
- Komplementbyggnad
- Anläggningskant
- Övrig byggnad
- Markhöjd
- Traktgräns
- Kvarterstraktgräns
- Fastighetsgräns
- Höjdkurva

Grundkartans information baseras på utdrag från kommunens primärkarta. Underjordiska ledningar för el, tele och VA är belägna inom gatumsområdet.

Fastighetsredovisningen avser förhållandena 2015-01

Koordinatsystem i plan: SWEREF99_23_15
Koordinatsystem i höjd: RH2000

Ledningar

- A- Avloppsledning
- Dagvattenledning
- Elledning
- F Fjärrvärmeledning
- T Teleledning
- VA- vatten- och avloppsledning
- V- Vattenledning

Plangränser

- AnvGr
- EgenSGr
- PlanGr

Till planen hör:

- Grundkarta
- Planbeskrivning
- Fastighetsförteckning
- Samrådsredogörelse
- Granskningsutlåtande



Detaljplan för Marahamn (Ytterbyn 89:2 m.fl.)

Planförfattare:	Upprättad datum: 2015-02-05	Instans
	Antagen datum: 2015-04-14	SBN
	Laga kraft datum: 2015-05-15	

Anders Ökvist
Planingenjör, Kalix kommun

Akt 2514-P15/7
Diarienummer: 325/13 - PDP