



FÖRSLAG TILL ÄNDRING OCH UTVIDGNING AV STADSPLAN
FÖR KALIX, DJUPTJÄRNSOMRÅDET, MELLERSTA

LULEÅ 1976-06-30 REV. 1976-09-03
ALEXIS ARKITEKTKONTOR AB LULEÅ

LENNART ALEXIS SVEN WESTERLUND
ARKITEKT SAR INGENJÖR

GRUNDKARTAN UPPRÄTTAD PÅ GRUNDVAL AV PRIMÄRKARTAN ÖVER
KALIX SAMHÄLLE OCH KOMPL. ÅR 1976 AV DISTRIKTSLANTM. I KALIX
FASTIGHETSREDOVISNINGEN HÄNFÖR SIG TILL 1976-06-29
BYGGNADERNAS BEGRÄNSNINGSLINJER UTDRÅS AV
HORIZONTALPROJEKTIONEN AV TAKENS YTTERRÄNKER
GRUNDKARTANS BETECKNINGAR SE GRUNDKARTAN

BETECKNINGAR TILL STADSPLANEKARTAN

- A. Gränsbeteckningar
- +—+— Stadsplanegräns belägen omedelbart utanför berört område
 - Gällande områdesgräns avsedd att bibehållas
 - x-x- Gällande områdesgräns avsedd att utgå
 - - - - - Kvarter- eller annan områdesgräns
 - - - - - Bestämmelsegräns
 - - - - - Gränslinjer ej avsedda att fastställas
 - +— Förbud mot utfart med stängselskyldighet
 - +— Tvärsträck med pil markerar förbuds slut

B. Områdesbeteckningar

- ALLMÄN PLATS
- Gata eller torg
 - Park eller plantering

BYGGNADSKVARTER

- B0 Område för bostadsändamål, fristående eller kopplade hus

SPECIALOMRÅDE

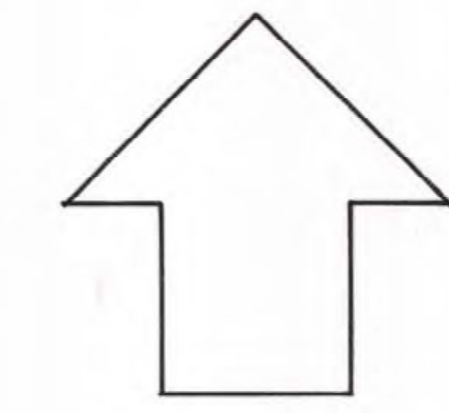
- B Område för järnvägsändamål

C. Övriga beteckningar

- x Mark som icke får bebyggas
- x- Del av gatu- eller järnvägsområde tillgänglig för allmän gångtrafik
- 0,0 Gällande gatuhöjd
- 1,00 Gällande gatuhöjd avsedd att utgå
- 0,0 Gatuhöjd
- I Antal våningar

TILHÖR KOMMUNFULLM. I KALIX
KOMMUN PROTOKOLL 1976-10-01
§ 139 BETYGAS
PÅ TJANSTENS VAGNAR:
BIRGER NYSTRÖM
BIRGER NYSTRÖM
Kanslichef

Dir. 11.082-7274-76
År 1977, den 20 juli, beslutade Högstyreben i Norrbotens
än denna stadsplan på sätt som Högstyrebens
best. avses. Beslutet fört av...
Luleå den 10 aug. 1977.
Eva Olsson
Eva Olsson



Kopierat överensstämmer
med originalens betygare.
Kalix, den 11.11.1977.
B. Nilsson
B. Nilsson



25-P77/49

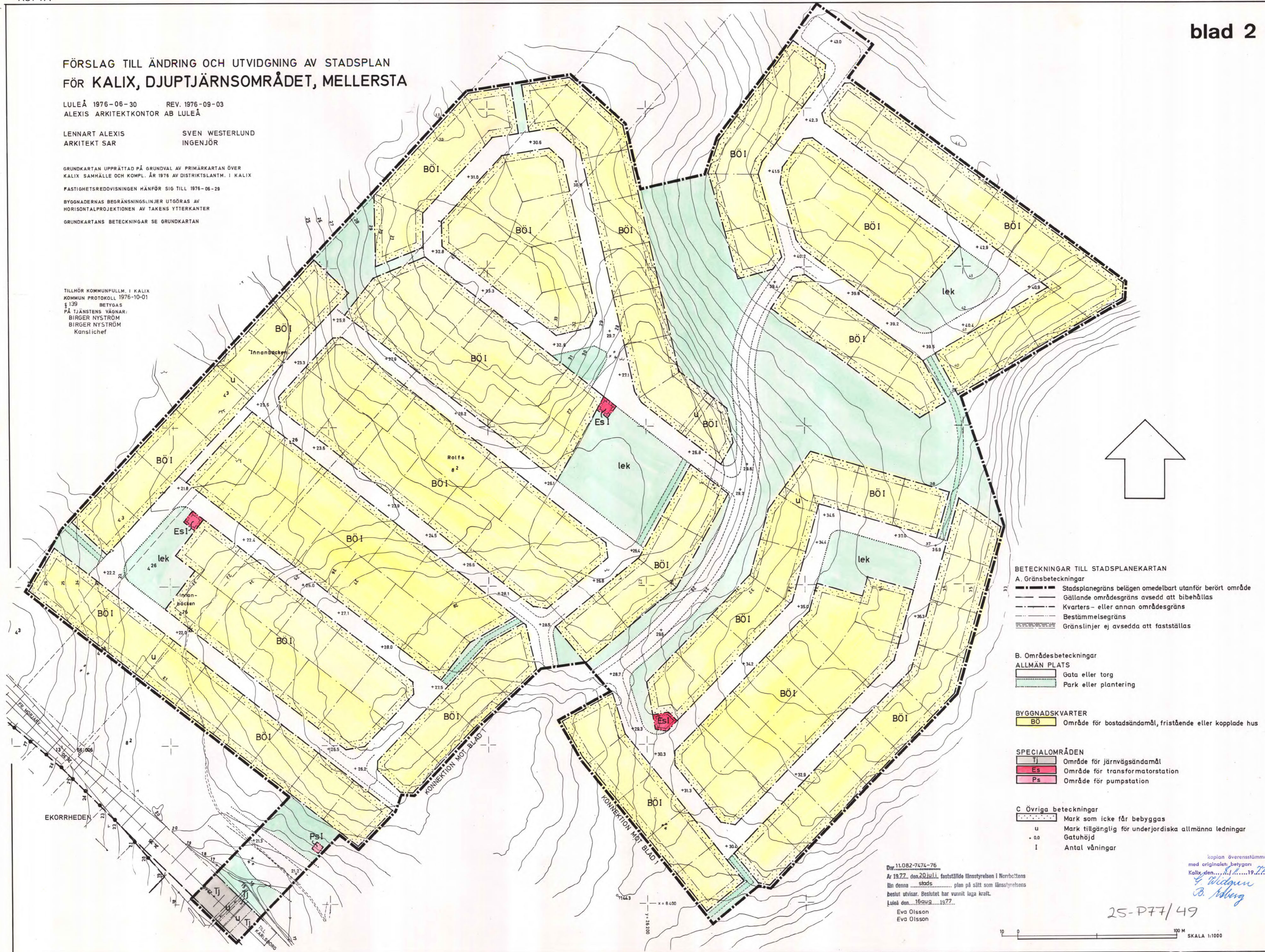
FÖRSLAG TILL ÄNDRING OCH UTVIDGNING AV STADSPLAN FÖR KALIX, DJUPTJÄRNSOMRÅDET, MELLERSTA

LULEÅ 1976-06-30 REV. 1976-09-03
ALEXIS ARKITEKTKONTOR AB LULEÅ

LENNART ALEXIS SVEN WESTERLUND
ARKITEKT SÄR INGENJÖR

GRUNDKARTAN UPPRÄTTAD PÅ GRUNDVAL AV PRIMÄRKARTAN ÖVER
KALIX SAMHÄLLE OCH KOMPL. ÅR 1974 AV DISTRIKTLANTM. I KALIX
FASTIGHETSREDOVISNINGEN HÄNFÖR SIG TILL 1978-06-29
BYGGNADERNAS BEGRÄNSNINGSLINJER UTGÖRAS AV
HORIZONTALPROJEKTIONEN AV TAKENS YTTREKANTER
GRUNDKARTANS BETECKNINGAR SE GRUNDKARTAN

TILLHÖR KOMMUNFULLM. I KALIX
KOMMUN PROTOKOLL 1976-10-01
S. 139 HITTIGAS
PÅ TJÄNSTENS VÄGNAR:
BIRGER NYSTRÖM
BIRGER NYSTRÖM
Kanslichef



- BETECKNINGAR TILL STADSPLANEKARTAN**
- A. Gränsbeteckningar**
- Stadsplanegräns belägen omedelbart utanför berört område
 - Gällande områdesgräns avsedd att bibehållas
 - - - - - Kvarters- eller annan områdesgräns
 - Bestämmelsegräns
 - Gränslinjer ej avsedda att fastställas
- B. Områdesbeteckningar**
- ALLMÄN PLATS**
- Gata eller torg
 - Park eller plantering
- BYGGNADSKVARTER**
- B0 Område för bostadsändamål, fristående eller kopplade hus
- SPECIALOMRÅDEN**
- Es Område för järnvägsändamål
 - Es Område för transformatorstation
 - Ps Område för pumpstation
- C. Övriga beteckningar**
- Mark som icke får bebyggas
 - u Mark tillgänglig för underjordiska allmänna ledningar
 - so Gatuhöjd
 - I Antal våningar

Dnr. 11.082-7474-76
Ar 19.27, den 20 juli, fastställdes länsstyrelsen i Norrbottens
län denna plan på sätt som länsstyrelsen
Bestut utvisar. Bestutet har varit laga kraft.
Lagad den 1977.
Eva Olsson
Eva Olsson

Kopian överensstämmer
med originalen betygat
Kalix den 1977
B. Widgren
B. Widgren
25-P77/49
SKALA 1:1000