

Ändring för del av byggnadsplan för Bredviken 12:22 i Kalix kommun, Norrbottens län

Ändringar och tillägg till PLAN- OCH GENOMFÖRANDEBESKRIVNING

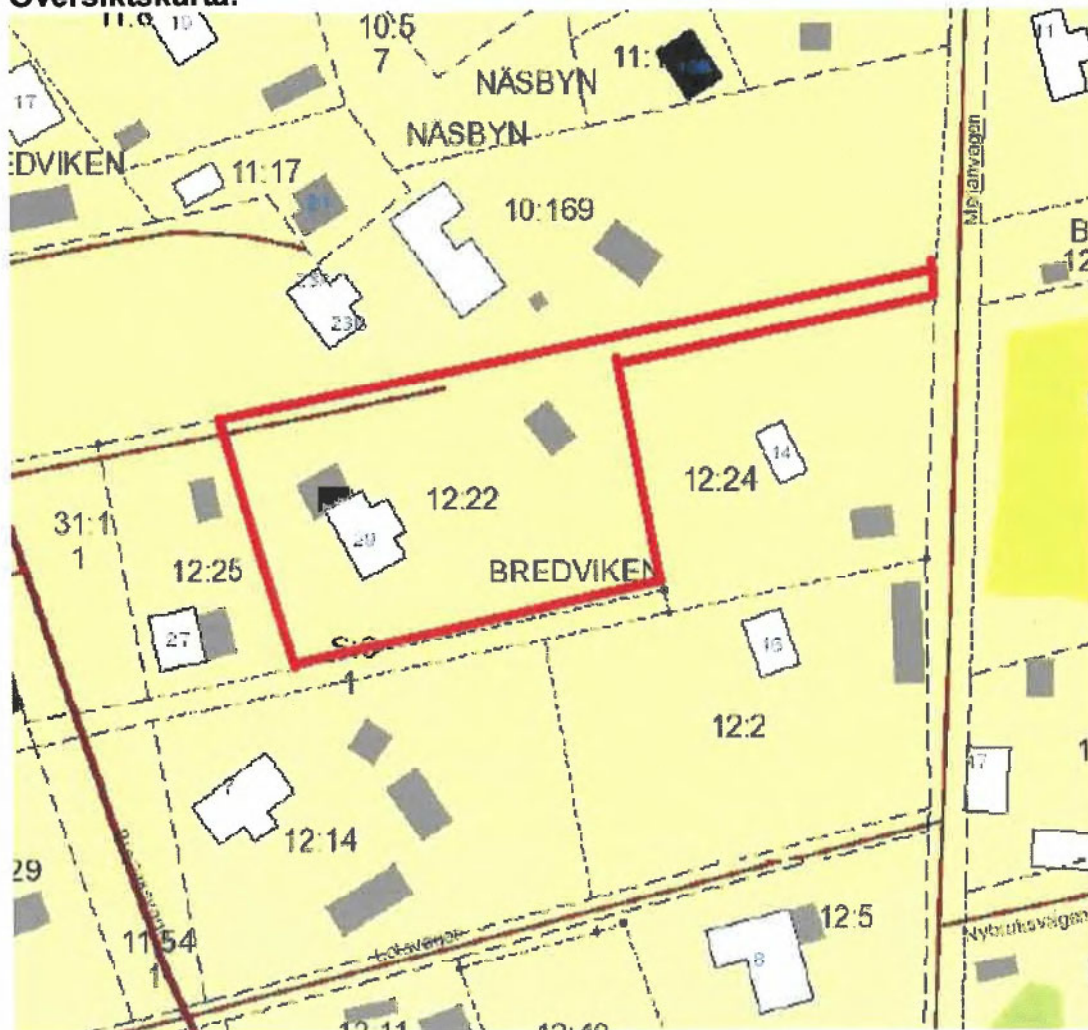
HANDLINGAR

Planförslaget redovisas på följande handlingar:

- Tillägg till plan- och genomförandebeskrivning
- Ändring och tillägg till planbestämmelser
- Fastighetsförteckning

Ändring och tillägg till planbestämmelserna blir juridiskt bindande efter att planändringen vunnit laga kraft. Nu gällande byggnadsplan är även i fortsättningen gällande i sin helhet, förutom i nedanstående avseenden och på följande fastighet: Bredviken 12:22.

Översiktskarta:



ÄNDRINGAR I OCH TILLÄGG TILL PLANBESKRIVNINGEN

BAKGRUND

För Bredviken 12:22 gäller en byggnadsplan som fastställdes den 29 april 1968. Enligt beskrivningen utgör den en byggnadsplan för bostadsändamål. Bredviken 12:22 (rödmarkerat område) har en areal om 3364 kvm.



STÄLLNINGSTAGANDE

Samhällsbyggnadsnämnden har 2017-02-07 beslutat att starta planprocessen med syfte att utöka gällande byggrätt för Bredviken 12:22. Planändringen sker genom ändring och tillägg till gällande plans bestämmelser. Planprocessen skall ske med standardförfarande.

I fördjupad översiktsplan för Kalix centralortsområde från 1997 redovisas det aktuella området som detaljplanelagt bebyggelseområde.

SYFTE MED PLANÄNDRINGEN

Syftet med tillägget till planbestämmelserna är att utöka byggrätten för fastigheten Bredviken 12:22 inom den byggnadsplan som upprättades över området 1968. Planbestämmelse som möjliggör att gårdsbyggnad får inredas som enfamiljsbostad har

införts i planen. Byggnadshöjden för komplementbyggnader höjs. Förutom ovanstående ändringar för Bredviken 12:22 ska byggnadsplanen från 1968 gälla i sin helhet oförändrad.

PLANKARTA

I handlingarna till detta Tillägg till planbestämmelser ingår ingen ny plankarta utan hänvisning sker till gällande plankarta. Planområdets läge i stort redovisas på ovanstående översigtskarta samt i byggnadsplanens arkiverade originalkarta.

Tillägg till GENOMFÖRANDEBESKRIVNING

GENOMFÖRANDETID

Genomförandetiden för de ändrade bestämmelserna är 15 år från det att ändringsbeslutet har vunnit laga kraft.

ÖVRIGT

Ändringarna leder inte till några andra ändringar i genomförandeavseende.

MEDVERKANDE MYNDIGHETER OCH TJÄNSTEMÄN

Planen har upprättats av Kalix kommun i samråd med markägare och Samhällsbyggnadsnämnden.

2017-11-23

I tjänsten

Sandra Nilsson
Planförfattare



Antagen av SBN: 2017-12-05

Vunnit laga kraft: 2018-01-04

Dnr 15/2017-PDP

Ändring för del av byggnadsplan för Bredviken 12:22 i Kalix kommun, Norrbottens län

Ändring och tillägg till PLANBESTÄMMELSER

De ändringar i planbestämmelserna som föreslås, ska gälla inom rödmarkerat område på nu gällande plan, fastställd 29 april 1968. Det rödmarkerade området omfattar fastigheten Bredviken 12:22. I övrigt gäller nuvarande byggnadsplan i sin helhet.

§ 7 BYGGNADS STORLEK OCH ANTAL BYGGNADER Å TOMTPLATS

Befintlig lydelse

Å tomtplats som omfattar med BF betecknat område får endast en huvudbyggnad om högst 140 m² och ett uthus om högst 40 m² uppföras.

Föreslagen ändring

På fastigheten Bredviken 12:22 får huvudbyggnad max uppgå till 200 m² byggnadsarea och komplementbyggnader tillsammans inte ges en större byggnadsarea än 300 m².

§ 9 BYGGNADS HÖJD

Befintlig lydelse

Mom. 2 Å med B betecknat område må gårdsbyggnad icke uppföras till större höjd än 2,5 m.

Föreslagen ändring

Mom. 2 På fastigheten Bredviken 12:22 får gårdsbyggnader uppföras till en byggnadshöjd om 4,4 m. Vilket i nuvarande byggnadsplan motsvarar en våning.

§10 ANTAL LÄGENHETER

Befintlig lydelse

Å tomtplats, som omfattar med BF betecknat område, får bostad icke inredas i gårdsbyggnad.

Föreslagen ändring

På fastigheten Bredviken 12:22 får en gårdsbyggnad inredas för enfamiljsbostad.

ADMINISTRATIVA FRÅGOR

Föreslagen lydelse

Genomförandetiden är 15 år, räknat från det datum planändringen vinner laga kraft.

MEDVERKANDE TJÄNSTEMÄN

Planändringen har upprättats av Samhällsplanerare Sandra Nilsson på Kalix kommun i samråd med markägare och Samhällsbyggnadsförvaltningen.

Upprättad: 2017-11-23

Sandra Nilsson
Planerare, Kalix kommun



Antagen av SBN: 2017-12-05
Vunnit laga kraft: 2018-01-04

Byggnadsplanen avsedda att fastställas
 gränser
 skogsmark och annan områdesgränser
 gränser

plantering
 allmänt ändamål
 bostadsändamål, fristående hus
 bostadshus med skugglyssa
 jordbruksändamål
 huvudändamål

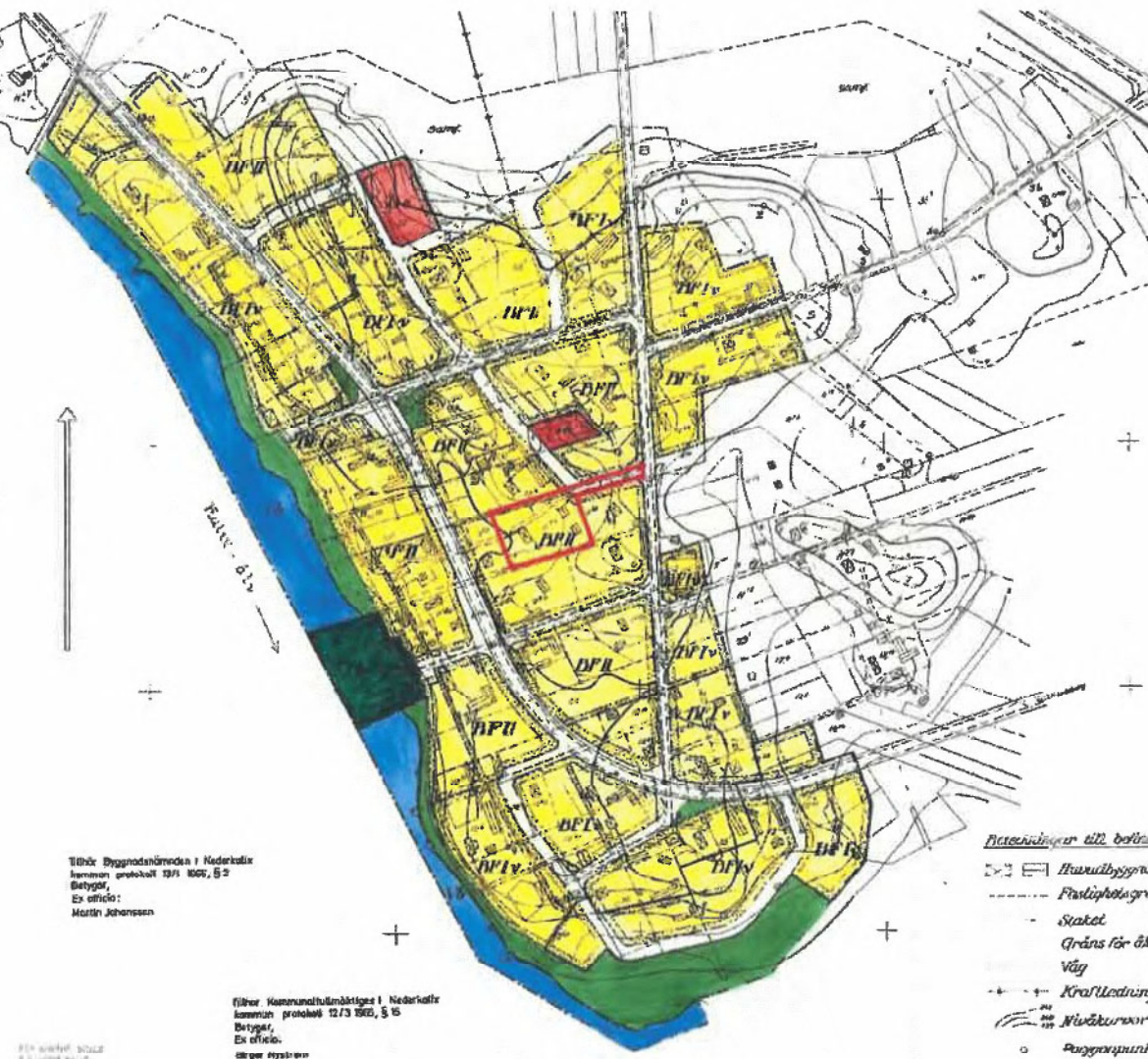
skogsmark, som ej får bebyggas
 byggar
 jämte invänt vind
 skall hållas tillgänglig för underjordiska tekniska

Genom denna fastställande bestäms
 i huvudsak för den byggnadsplan
 omfattande Nederkalvs kommun, nämligen
 samtliga delar som till Nederkalvs
 kommun tillhör enligt den kommun-
 planeringen.

Antagandets datum: 28 juni 1962
 10 bilagor till denna plan
 1. Kommunplan
 2. Kommunplan

Förslag till
 byggnadsplan för
BREDVIKEN
 i Nederkalvs s:n, Norrbottens län:
 upprättad år 1962

av
H. S. Sjöström
 Distriktslantmätare



Tillhör Byggnadsnämnden i Nederkalvs
 kommun protokoll 13/1 1962, § 2
 Bilagor:
 En utgåva:
 Martin Johansson

Förklar Kommunfullmäktige i Nederkalvs
 kommun protokoll 12/3 1962, § 15
 Bilagor:
 En utgåva:
 Birger Hystrom
 Kommunsekreterare

En utgåva till
 kommunstyrelsen
 Birger Hystrom
 Kommunsekreterare

- Bestämmelser till bestämmelser
- Byggnadsfot
 - Fastighetsgränser
 - Gator
 - Gränser för övriga
 - Väg
 - Kraftledning
 - Vattendrag
 - Byggnadspunkt
 - Markering